



RENDA VARIABLE

Índices Bursátiles y ETFs

BOLSAS DE EE.UU.									
	Moneda	Último*	% YTD	% 1Y	% MTD	% 1M	% WTD	% 1D	
Dow Jones Industrial Average	USD	33,944.40	2.4	8.3	-1.3	0.2	0.6	0.6	
NASDAQ 100	USD	15,045.64	37.5	24.1	-0.9	3.6	0.1	0.1	
Nasdaq Composite	USD	13,685.48	30.8	17.6	-0.7	3.2	0.2	0.2	
S&P 500 Index	USD	4,409.53	14.8	13.1	-0.9	2.6	0.2	0.2	
<i>*Moneda local, Cierre del día anterior</i>									
ETFs (en USD)									
	Ticker	Último*	D.Yield (%)	% YTD	% 1Y	% MTD	% WTD	% 1D	Volat. 90D
SPDR S&P 500 ETF Trust	SPY	439.66	1.5	15.0	13.1	-0.8	0.3	0.3	13.4
Consumer Discretionary SPDR Fund	XLY	169.89	0.9	31.5	16.1	0.0	0.3	0.3	18.8
Consumer Staples Select Sector SPDR	XLP	73.44	2.5	-1.5	0.7	-1.0	-0.0	-0.0	10.2
Energy Select Sector SPDR Fund	XLE	81.42	3.9	-6.9	14.8	0.3	0.8	0.8	25.4
Financial Select Sector SPDR Fund	XLFX	33.74	2.0	-1.3	5.2	0.1	0.4	0.4	20.2
Health Care Select Sector SPDR	XLV	130.02	1.6	-4.3	-0.6	-2.0	0.8	0.8	11.9
Industrial Select Sector SPDR Fund	XLI	107.71	1.6	9.7	22.5	0.4	1.4	1.4	16.5
Materials Select Sector SPDR	XLB	81.22	2.0	4.6	11.2	-2.0	-0.0	-0.0	18.7
Technology Select Sector SPDR Fund	XLK	171.66	0.8	37.9	29.2	-1.3	0.3	0.3	18.5
Utilities Select Sector SPDR Fund	XLU	65.11	3.2	-7.6	-6.7	-0.5	-0.4	-0.4	16.7
iShares US Real Estate ETF	IYR	87.01	2.9	3.3	-6.5	0.5	0.4	0.4	19.7
Ishares Trust Dj Us Telecom	IYZ	22.05	2.5	-1.7	-14.0	-0.2	-0.0	-0.0	18.2
<i>*Moneda local, Cierre del día anterior</i>									
BOLSAS DE EUROPA									
	Moneda	Último*	% YTD	% 1Y	% MTD	% 1M	% WTD	% 1D	
CAC-40 Paris, Francia	EUR	7,200.79	10.3	18.4	-3.5	-1.0	0.4	0.8	
DAX XETRA - Frankfurt, Alemania	EUR	15,721.89	12.6	20.4	-2.9	-1.7	0.4	0.3	
FTSE - 100, Reino Unido	GBP	7,261.20	-2.4	1.1	-3.4	-3.8	0.2	-0.2	
IBEX 35 - Madrid, España	EUR	9,270.90	12.4	14.2	-3.5	-0.6	0.0	0.2	
MIB 30 - Milán, Italia	EUR	27,956.29	17.6	28.0	-1.3	2.6	0.3	0.3	
<i>*Moneda local, Cotización al 11/07/2023 7:47:29</i>									
BOLSAS DE ASIA, MEDIO ORIENTE y OCEANÍA									
	Moneda	Último*	% YTD	% 1Y	% MTD	% 1M	% WTD	% 1D	
Nikkei-225 - Japón	JPY	32,203.57	23.4	20.1	-3.0	-0.2	-0.6	0.0	
Shanghai Composite - China	CNY	3,221.37	4.3	-2.8	0.6	-0.3	0.8	0.6	
Hang Seng - Hong Kong	HKD	18,659.83	-5.7	-11.7	-1.4	-3.8	1.6	1.0	
BSE 30 - Bombay, India	INR	65,617.84	7.4	19.9	1.0	4.3	0.1	0.4	
ALL ORD - Australia	AUD	7,315.80	1.3	7.7	-1.2	0.0	1.0	1.5	
MOEX Russia Ind.	RUB	4,275.42	32.6	28.5	2.1	5.5	0.9	0.1	
Turquía (XU100)	TRY	6,324.28	13.8	157.6	8.9	11.4	1.3	0.9	
<i>*Moneda local, Cierre del día</i>									
BOLSAS DE LATINOAMÉRICA									
	Moneda	Último*	% YTD	% 1Y	% MTD	% 1M	% WTD	% 1D	
IBOVESPA- Brasil	BRL	117,942.44	7.5	17.6	-0.1	0.8	-0.8	-0.8	
S&P IPC - Mexico	MXN	53,655.35	10.7	12.8	0.2	-1.6	-0.5	-0.5	
COLCAP - Colombia	COP	1,130.84	-12.1	-16.5	-0.2	-4.5	-0.2	-0.2	
S&P BVL - Perú	PEN	22,767.67	6.7	22.1	2.0	3.5	1.1	1.1	
S&P IGPA - Chile	CLP	5,951.95	13.1	16.4	2.9	4.6	0.2	0.2	
S&P MERVAL- Argentina	ARS	420,772.57	108.2	297.5	-1.3	10.2	-0.7	-0.7	
<i>*Moneda local, Cierre del día anterior</i>									



RENDA VARIABLE

Índices Bursátiles y ETFs

INDICES BURSÁTILES Y ETFs (en USD)	Ticker	Moneda	Último*	% YTD	% 1Y	% MTD	% 1M	% WTD	% 1D
SPDR S&P Dividend ETF	SDY	USD	121.16	-3.2	1.4	-1.2	-1.4	0.5	0.5
iShares Russell 2000 ETF	IWM	USD	187.87	7.7	7.0	0.3	1.5	1.7	1.7
Invesco QQQ Trust Series 1	QQQ	USD	366.36	37.6	24.0	-0.8	3.3	0.0	0.0
iShares MSCI Canada Index	EWC	USD	34.28	4.7	1.6	-2.0	0.5	-0.1	-0.1
iShares MSCI EAFE ETF	EFA	USD	71.10	8.3	14.0	-1.9	-0.6	0.3	0.3
iShares MSCI Eurozone ETF	EZU	USD	44.77	13.4	25.2	-2.3	1.2	0.7	0.7
iShares MSCI Germany ETF	EWG	USD	27.89	12.8	23.1	-2.4	0.5	0.8	0.8
iShares MSCI United Kingdom ETF	EWU	USD	31.48	2.7	6.7	-2.7	-2.1	0.1	0.1
iShares MSCI Japan ETF	EWJ	USD	61.55	13.1	14.6	-0.6	-1.1	-0.1	-0.1
iShares MSCI Pacific ex Japan ETF	EPP	USD	41.25	-3.6	-1.3	-2.3	-2.1	-0.3	-0.3
iShares MSCI Hong Kong Index Fund	EWH	USD	18.79	-10.6	-14.7	-2.8	-4.2	-0.2	-0.2
iShares MSCI South Korea ETF	EWY	USD	63.22	11.9	8.4	-0.3	-5.2	0.1	0.1
iShares MSCI Australia Inc	EWA	USD	21.99	-1.1	3.1	-2.5	-1.7	-0.5	-0.5
iShares MSCI Emerging Markets ETF	EEM	USD	39.42	4.0	-1.7	-0.4	-1.1	0.1	0.1
iShares MSCI China ETF	MCHI	USD	44.93	-4.7	-18.5	0.4	-1.2	0.0	0.0
iShares China Large-Cap Etf	FXI	USD	27.16	-4.0	-19.2	-0.1	-2.4	-0.1	-0.1
iShares MSCI Malaysia	EWM	USD	19.97	-12.6	-7.7	-0.2	-0.9	0.3	0.3
iShares MSCI Taiwan Index Fund	EWT	USD	46.23	15.1	-6.8	-1.7	-2.9	-0.0	-0.0
iShares MSCI Turkey Inv. Market Ind.	TUR	USD	30.72	-17.0	65.8	8.7	1.4	2.6	2.6
iShares MSCI Thailand ETF	THD	USD	65.93	-12.3	-3.0	0.2	-4.5	0.6	0.6
iShares S & P Latam 40 Index Fund	ILF	USD	26.86	17.3	19.3	-1.1	0.3	-0.6	-0.6
iShares MSCI Brazil ETF	EWZ	USD	31.67	13.2	15.0	-2.3	0.2	-1.1	-1.1
iShares MSCI Mexico ETF	EWX	USD	62.62	26.6	36.2	0.7	-0.5	0.0	0.0
iShares MSCI Chile ETF	ECH	USD	29.98	10.7	26.7	2.7	2.3	0.0	0.0
Global X MSCI Argentina ETF	ARGT	USD	44.55	31.1	77.2	-2.7	3.2	-1.1	-1.1

*Cierre del día anterior



TREASURIES	Último	T.I.R. %	Var.bps
Treasury EE.UU. 1 mes (UST1M)	99.61	5.320	5.8
Treasury EE.UU. 2 meses (UST2M)	99.19	5.407	7.5
Treasury EE.UU. 3 meses (UST3M)	98.66	5.413	2.3
Treasury EE.UU. 6 meses (UST6M)	97.33	5.510	-0.3
Treasury EE.UU. 1 año (UST1Y)	95.18	5.436	2.6
Treasury EE.UU. 2 años (UST2Y)	99.61	4.837	-2.5
Treasury EE.UU. 3 años (UST3Y)	98.94	4.516	-3.7
Treasury EE.UU. 5 años (UST5Y)	99.09	4.206	-4.0
Treasury EE.UU. 7 años (UST7Y)	97.91	4.098	-4.2
Treasury EE.UU. 10 años (UST10Y)	95.27	3.960	-4.6
Treasury EE.UU. 20 años (UST20Y)	95.55	4.208	-4.0
Treasury EE.UU. 30 años (UST30Y)	93.41	4.005	-3.7
Bono a 10 años Alemania	97.36	2.614	-1.8
Bono a 10 años Francia	98.58	3.169	-1.9
Bono a 10 años Italia	100.22	4.368	0.4
Bono a 10 años España	98.97	3.674	-0.6
Bono a 10 años Reino Unido	89.51	4.620	-2.0

RENTA FIJA	Cupón %	Maturity	T.I.R. %	Var. bps.
Australia (en AUD)	4.500	21/04/2033	4.159	-2.5
Eurozona (en EUR)	2.300	15/02/2033	2.614	-1.8
Grecia (en EUR)	4.250	15/06/2033	4.040	-3.4
Japón (en JPY)	0.400	20/06/2033	0.454	-1.1
Portugal (en EUR)	1.650	16/07/2032	3.364	-1.4
Suiza (en CHF)	3.500	08/04/2033	1.091	-1.4
Brasil (en BRL)	10.000	01/01/2033	10.77	0.0
Argentina (en ARS)	5.830	31/12/2033	9.64	0.0
Chile (en CLP)	6.000	01/01/2032	5.32	0.0
Uruguay (en UYU)	2.500	24/08/2034	3.34	0.0
China (en CNY)	3.000	01/01/2034	2.15	0.0
Colombia (en COP)	7.000	30/06/2032	10.06	-15.0
India (en INR)	7.260	06/02/2033	7.10	-5.2
Indonesia (en IDR)	7.000	15/02/2033	6.25	-0.8
Malasia (en MYR)	3.844	15/04/2033	3.93	-1.8
México (en USD)	7.750	29/05/2031	8.97	1.2
Polonia (en PLN)	6.000	25/10/2033	5.72	-2.7
Rusia (en RUB)	7.700	23/03/2033	11.30	0.0

ETFs GLOBALES (en USD)	Ticker	Moneda	Último*	D.Yield (%)	% YTD	% 1Y	% MTD	% WTD	% 1D
SOBERANOS y CON GARANTÍA ESTATAL									
iShares Trust United States Treasury	TIP	USD	106.10	4.32	-0.3	-6.5	-1.4	0.2	0.2
iShares Barclays 7-10 Year Treas. Bond	IEF	USD	95.08	2.57	-0.7	-6.3	-1.6	0.5	0.5
iShares Core US Aggregate Bond ETF	AGG	USD	96.80	2.87	-0.2	-4.4	-1.2	0.3	0.3
Vanguard Total Bond Market Index Fund	BND	USD	71.75	2.84	-0.1	-4.2	-1.3	0.3	0.3
iShares Agency Bond ETF	AGZ	USD	106.22	2.56	-0.2	-3.2	-0.7	0.0	0.0
Invesco Senior Loan ETF	BKLN	USD	21.02	7.14	2.4	2.3	-0.1	0.1	0.1

*Cierre del día anterior

CORPORATIVOS									
iShares iBoxx \$ IG Corporate Bond ETF	LQD	USD	106.09	3.79	0.6	-3.9	-1.9	0.5	0.5
iShares Short-Term Corporate Bond ETF	IGSB	USD	49.92	2.74	0.2	-1.2	-0.5	0.2	0.2
Spdr Barclays Capital Int. Corp. Bond ETF	IBND	USD	28.36	1.30	2.3	2.5	-0.1	0.2	0.2
iShares iBoxx \$ HY Corporate Bond Fund	HYG	USD	74.22	5.74	0.8	-0.9	-1.1	0.5	0.5
iShares Broad USD HY Corp. Bond ETF	USHY	USD	34.93	6.56	1.2	-0.6	-1.0	0.5	0.5
SPDR Bloomberg Barclays HY Bond ETF	JNK	USD	91.01	6.52	1.1	-1.4	-1.1	0.5	0.5
SPDR Barclays Short Term HY Bond ETF	SJNK	USD	24.48	6.83	1.0	0.5	-0.9	0.4	0.4
iShares Preferred and Income Sec. ETF	PFF	USD	30.65	6.91	0.4	-8.0	-0.9	0.2	0.2
iShares Mortgage Real Estate ETF	REM	USD	23.61	10.25	4.1	-14.3	0.0	2.0	2.0
Vanguard Real Estate Index Fund	VNQ	USD	84.09	4.49	2.0	-8.7	0.6	0.4	0.4

ETFs EMERGENTES (en USD)	Ticker	Moneda	Último*	D.Yield (%)	% YTD	% 1Y	% MTD	% WTD	% 1D
SOBERANOS									
iShares JP MORGAN USD EM Bond	EMB	USD	84.95	4.93	0.4	0.4	-1.8	0.4	0.4
iShares EM Local Currency Bond ETF	LEMB	USD	36.97	3.00	6.5	10.8	-0.1	0.4	0.4
CORPORATIVOS									
iShares EM Corporate Bond ETF	CEMB	USD	43.03	4.49	0.6	1.0	-0.8	0.4	0.4
WisdomTree EM Corporate Bond Fund	EMCB	USD	61.95	4.24	0.1	2.8	-0.7	-0.1	-0.1

*Cierre del día anterior



MONEDAS, TASAS Y COMMODITIES

Precios y Variaciones

MERCADO CAMBIARIO	Último*	% YTD	% MTD	% 6M	% 3M	% 1D
Euro (EUR/USD)	1.1006	2.8	0.9	2.3	0.9	0.1
Yen Japonés (USD/JPY)	140.3300	-6.6	-0.7	-5.6	-4.8	0.7
Franco Suizo (USD/CHF)	0.8818	4.9	3.3	5.6	2.5	0.4
Libra Esterlina (GBP/USD)	1.2926	6.9	1.8	6.5	4.0	0.5
Dólar Australiano (AUD/USD)	0.6671	-2.1	0.1	-3.3	0.3	-0.1
Dólar Canadiense (USD/CAD)	1.3267	2.1	2.3	1.2	1.5	0.1
Corona Sueca (USD/SEK)	10.6977	-2.3	1.5	-2.1	-2.3	0.8
Corona Noruega (USD/NOK)	10.4048	-5.8	6.7	-3.7	1.6	0.8
Dólar Neozelandés (NZD/USD)	0.6188	-2.5	1.1	-2.7	-0.0	-0.3
Peso Argentino (USDARS)	262.5400	-32.7	-8.8	-31.3	-18.8	0.0
Real Brasileño (USDBRL)	4.8993	7.9	3.2	6.1	3.4	-0.0
Peso Mexicano (USDMXN)	17.0863	14.1	3.5	10.8	6.4	-0.2
Renminbi Chino (USDCNY)	7.1988	-4.2	-1.2	-6.0	-4.4	0.4
Rupia India (USDINR)	82.3988	0.4	0.4	-0.9	-0.4	0.1
Rublo Ruso (USDRUB)	90.2275	-16.9	-9.6	-24.3	-10.1	2.1
Peso Chileno (USDCLP)	812.8700	4.2	-0.7	1.2	-1.0	0.0
Peso Colombiano (USDCOP)	4,152.500	16.6	7.1	15.1	9.7	0.1
Nuevo Sol Peruano (USDPEN)	3.6220	4.2	1.0	4.4	4.0	-0.4
Dólar Hong Kong (USDHKD)	7.8279	-0.2	0.0	-0.2	0.3	0.0

*Cotización al

11/07/2023 7:47:29

TASAS DE REFERENCIA	Último
EE.UU.	5.25%
Australia	4.10%
Eurozona	3.50%
Canadá	5.00%
Reino Unido	5.00%
Japón	-0.10%
Nueva Zelanda	5.50%
Suiza	1.75%
Suecia	3.75%
Brasil	13.75%
Argentina	97.00%
Chile	11.25%
China	4.35%
Colombia	13.25%
Egipto	19.25%
Malasia	3.00%
México	11.25%
Perú	7.75%
Sudáfrica	8.25%

*Cotización al

11/07/2023 7:47:29

COMMODITIES	Último*	% YTD	% MTD	% 5D	% 1D
ENERGÍA					
Petróleo WTI (USD/bbl)	73.32	-8.6	3.8	5.1	0.5
Petróleo Brent (USD/bbl)	77.97	-9.2	4.1	4.4	0.4
Gas Natural (USD/mmbtu)	2.67	-40.4	-4.7	-1.6	-0.1
Gasolina (USD/gal)	2.59	5.2	-1.8	5.1	0.7
METALES PRECIOSOS					
Oro (USD/oz)	1,936.30	6.4	0.8	0.8	0.6
Plata (USD/oz)	23.22	-2.7	1.8	1.4	0.3
Platino (USD/oz)	929.30	-13.4	2.7	2.2	0.0
Paladio (USD/oz)	1,228.10	-31.4	1.2	0.8	0.0
METALES INDUSTRIALES					
Cobre (USD/lbs)	3.78	-0.6	1.1	0.1	0.3
Aluminio (USD/tn)	2,115.50	-12.2	0.0	0.1	0.0
Acero (USD/tn)	903.00	21.4	2.5	4.4	0.2
AGRÍCOLAS					
Maíz (USD/tn)	224.02	-16.1	2.6	2.1	-0.3
Azúcar (USD/lbs)	23.43	16.9	2.4	0.5	-0.0
Café (USD/lbs)	161.75	-3.3	0.5	-0.5	0.0
Cacao (USD/tn)	3,299.00	26.9	-0.6	-1.9	0.0
Soja (USD/tn)	557.25	-0.2	-2.6	-2.9	0.6
Trigo (USD/tn)	238.81	-17.9	2.2	3.4	2.2
Arroz (USD/cwt)	19.10	5.8	5.8	5.8	0.0
Algodón (USD/lbs)	79.95	-4.1	-3.5	-4.2	0.0
Canola (USD/tn)	762.50	-11.2	2.1	-	0.0

*Cotización al

11/07/2023 7:47:29



MONEDAS, TASAS Y COMMODITIES

Precios y Variaciones

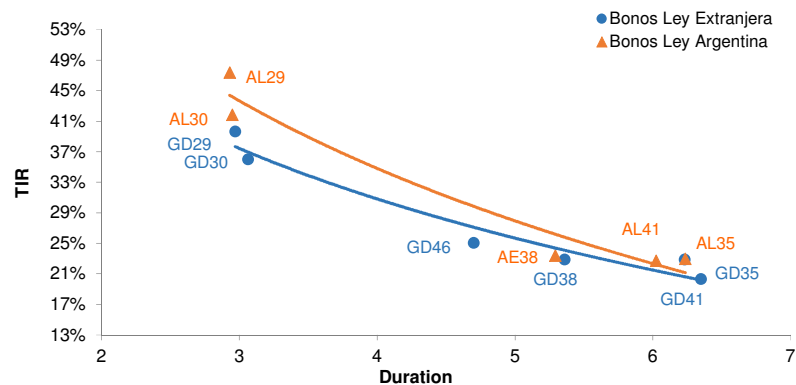
CRIPATOMONEDAS	Último	% YTD	% MTD	% 6M	% 3M	% 1D
Bitcoin	30,407.00	83.4	12.1	73.1	0.7	-1.2
Ethereum	1,867.65	55.9	0.1	39.1	-1.4	-1.3
Ripple	0.47	37.6	-8.0	27.9	-8.3	-1.1
Bitcoin Cash	273.81	183.4	142.8	154.7	112.3	-2.6
Litecoin	97.77	44.3	9.1	18.7	3.2	0.8



BONOS SOBERANOS REESTRUCTURACIÓN 2020

Precios en USD, EUR y ARS - Datos Técnicos y Curva

Especie	Ticker	Fecha Vencimiento	Cupón (%)	Monto Circulación (en M de USD)	Frecuencia cupón	Precio al 11-jul-2023	TIR (%)	Duration	Rating	Mínimo (V/N)	ISIN
BONOS EN DÓLARES - Precios en USD (OTC en el exterior)											
Bono Step Up 2029 - Ley NY	GD29	09/jul/2029	1.000	2,635.0	Semestral	31.25	39.64	2.97	CCC	1	US040114HX11
Bono Step Up 2029 - Ley Arg	AL29	09/jul/2029	1.000	2,196.2	Semestral	26.00	47.36	2.93	CCC	1	ARARGE3209Y4
Bono Step Up 2030 - Ley NY	GD30	09/jul/2030	0.750	16,090.6	Semestral	32.13	35.99	3.06	CCC	1	US040114HS26
Bono Step Up 2030 - Ley Arg	AL30	09/jul/2030	0.750	13,581.3	Semestral	27.75	41.82	2.95	CCC	1	ARARGE3209S6
Bono Step Up 2035 - Ley NY	GD35	09/jul/2035	3.625	20,501.7	Semestral	29.13	22.85	6.23	CCC	1	US040114HT09
Bono Step Up 2035 - Ley Arg	AL35	09/jul/2035	3.625	19,076.8	Semestral	29.00	22.94	6.24	CCC	1	ARARGE3209T4
Bono Step Up 2038 - Ley NY	GD38	09/ene/2038	4.250	11,405.1	Semestral	34.50	22.85	5.36	CCC	1	US040114HU71
Bono Step Up 2038 - Ley Arg	AE38	09/ene/2038	4.250	7,231.4	Semestral	33.70	23.36	5.29	CCC	1	ARARGE3209U2
Bono Step Up 2041 - Ley NY	GD41	09/jul/2041	3.500	10,482.1	Semestral	31.00	20.28	6.35	CCC	1	US040114HV54
Bono Step Up 2041 - Ley Arg	AL41	09/jul/2041	3.500	1,542.2	Semestral	27.13	22.70	6.02	CCC	1	ARARGE3209V0
Bono Step Up 2046 - Ley NY	GD46	09/jul/2046	3.625	2,092.0	Semestral	28.75	25.04	4.70	CCC	1	US040114HW38
BONOS EN EUROS - Precios en EUR (OTC en el exterior)											
Bono Step Up 2029 - Ley Ext	GE29	09/jul/2029	0.500	90.4	Semestral	27.84	47.87	2.96	CCC	1	XS2200244072
Bono Step Up 2030 - Ley Ext	GE30	09/jul/2030	0.125	1,165.6	Semestral	29.25	41.55	3.06	CCC	1	XS2177363665
Bono Step Up 2035 - Ley Ext	GE35	09/jul/2035	2.500	298.8	Semestral	25.33	25.07	6.43	CCC	1	XS2177364390
Bono Step Up 2038 - Ley Ext	GE38	09/ene/2038	3.750	809.3	Semestral	29.14	26.33	5.31	CCC	1	XS2177365017
Bono Step Up 2041 - Ley Ext	GE41	09/jul/2041	3.000	1,572.6	Semestral	25.77	23.59	6.25	CCC	1	XS2177365363
Bono Step Up 2046 - Ley Ext	GE46	09/jul/2046	2.500	248.1	Semestral	26.09	27.29	4.69	CCC	1	XS2177365520
BONOS EN DÓLARES - Precios en ARS (BYMA)											
Bono Step Up 2029 - Ley NY	GD29	09/jul/2029	1.000	2,635.0	Semestral	16,800.00	40.02	2.51	CCC	1	US040114HX11
Bono Step Up 2029 - Ley Arg	AL29	09/jul/2029	1.000	2,196.2	Semestral	14,800.00	46.12	2.38	CCC	1	ARARGE3209Y4
Bono Step Up 2030 - Ley NY	GD30	09/jul/2030	0.750	16,090.6	Semestral	17,170.00	36.13	2.64	CCC	1	US040114HS26
Bono Step Up 2030 - Ley Arg	AL30	09/jul/2030	0.750	13,581.3	Semestral	14,260.00	44.72	2.41	CCC	1	ARARGE3209S6
Bono Step Up 2035 - Ley NY	GD35	09/jul/2035	3.625	20,501.7	Semestral	15,550.00	22.83	5.69	CCC	1	US040114HT09
Bono Step Up 2035 - Ley Arg	AL35	09/jul/2035	3.625	19,076.8	Semestral	14,899.00	23.67	5.59	CCC	1	ARARGE3209T4
Bono Step Up 2038 - Ley NY	GD38	09/ene/2038	4.250	11,405.1	Semestral	18,250.00	22.84	4.90	CCC	1	US040114HU71
Bono Step Up 2038 - Ley Arg	AE38	09/ene/2038	4.250	7,231.4	Semestral	16,320.00	25.44	4.64	CCC	1	ARARGE3209U2
Bono Step Up 2041 - Ley NY	GD41	09/jul/2041	3.500	10,482.1	Semestral	16,415.00	20.20	5.87	CCC	1	US040114HV54
Bono Step Up 2041 - Ley Arg	AL41	09/jul/2041	3.500	1,542.2	Semestral	14,750.00	22.24	5.58	CCC	1	ARARGE3209V0
Bono Step Up 2046 - Ley Arg	GD46	09/jul/2046	3.625	2,092.0	Semestral	15,700.00	24.26	4.37	CCC	2	US040114HW38

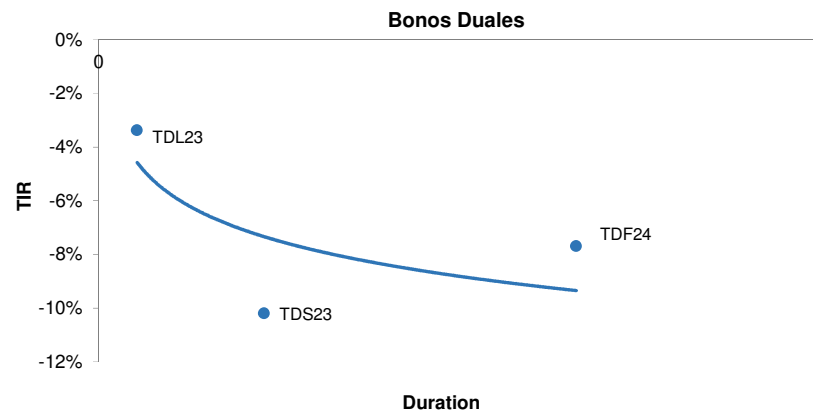




BONOS SOBERANOS EN MONEDA EXTRANJERA

Precios en USD, EUR y ARS - Datos Técnicos

Especie	Ticker	Fecha Vencimiento	Cupón (%)	Monto Circulación (en M de USD)	Frecuencia cupón	Precio al 11-jul-2023	TIR (%)	Duration	Rating	Mínimo (V/N)	ISIN
BONOS EN DÓLARES - Precios en USD (OTC en el exterior)											
Cupón Ligado al PIB en USD Ley Arg Canje 2005	TVPA	15/dic/2035	-	3,103.4	Semestral	0.24	-	-	CCC	1	ARARGE03E154
Cupón Ligado al PIB en USD Ley NY Canje 2005	TVPY	15/dic/2035	-	14,386.5	Semestral	0.88	-	-	CCC	1	US040114GM64
Cupón Ligado al PIB en USD Ley NY Canje 2010	TVY0	15/dic/2035	-	2,727.0	Semestral	0.96	-	-	CCC	1	XS0501197262
BONOS EN DÓLARES - Precios en ARS (BYMA)											
Cupón Ligado al PIB en USD Ley Arg Canje 2005	TVPA	15/dic/2035	-	3,103.4	Semestral	295.00	-	-	CCC	1	ARARGE03E154
Cupón Ligado al PIB en USD Ley NY Canje 2005	TVPY	15/dic/2035	-	14,386.5	Semestral	820.00	-	-	CCC	1	US040114GM64
Cupón Ligado al PIB en USD Ley NY Canje 2010	TVY0	15/dic/2035	-	2,727.0	Semestral	650.00	-	-	CCC	1	XS0501197262
BONOS EN EUROS - Precios en EUR (OTC en el exterior)											
Cupón Ligado al PIB en EUR Ley ING Canje 2005	TVPE	15/dic/2035	-	11,807.9	Semestral	3.07	-	-	CCC	1	XS0209139244
BONOS EN EUROS - Precios en ARS (BYMA)											
Cupón Ligado al PIB en EUR Ley ING Canje 2005	TVPE	15/dic/2035	-	11,807.9	Semestral	1,600.00	-	-	CCC	1	XS0209139244
BONOS DOLLAR LINKED - Precios en ARS (BYMA)											
Bono del Tesoro Dollar Linked 0% 2023	T2V3	31/jul/2023	0.0	2,176.6	Semestral	n.d.	n.d.	n.d.	R-5	1	ARARGE320CJ7
Bono del Tesoro Dollar Linked 0.4% 2024	TV24	30/abr/2024	0.4	2,599.3	Semestral	28,420.00	-8.92	0.84	CCC	1	ARARGE320C18
BONOS DUALES - Precios en ARS (BYMA)											
Bono del Tesoro Dollar Linked 0.2% 2023	TDJ23	30/jun/2023	2.0	0.0	Anual	26,176.00	0.00	0.00	Discontinued	1	ARARGE320CL3
Bono del Tesoro Dollar Linked 0.2% 2023	TDL23	31/jul/2023	2.0	694.2	Anual	27,350.00	-3.37	0.05	R-5	1	ARARGE320CM1
Bono del Tesoro Dollar Linked 0.2% 2023	TDS23	29/sep/2023	2.3	571.9	Anual	28,110.00	-10.20	0.23	CCC	1	ARARGE320CN9
Bono del Tesoro Dollar Linked 0.2% 2024	TDF24	28/feb/2024	3.0	7,388.2	Anual	29,099.50	-7.69	0.66	CCC	1	



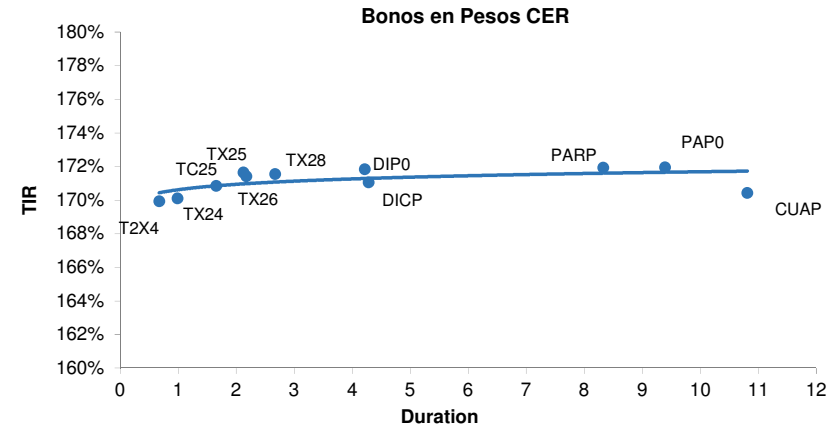
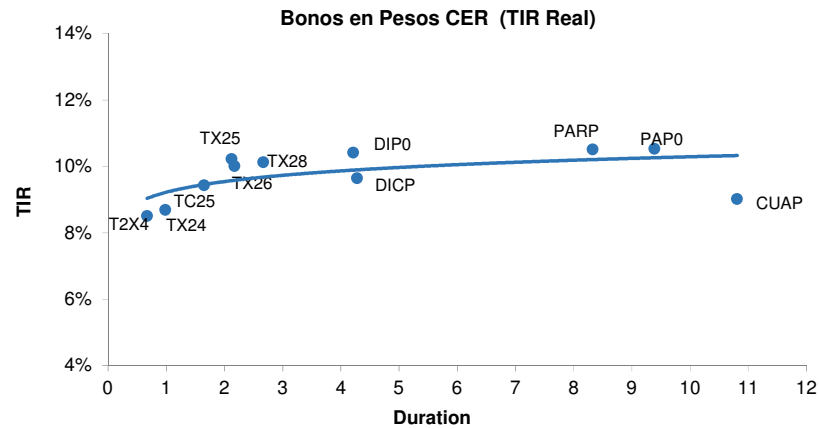


BONOS SOBERANOS EN PESOS

Precios en ARS (BYMA) - Datos Técnicos y Curvas

Especie	Ticker	Fecha Vencimiento	Cupón (%)	Monto Circulación (en M de ARS)	Frecuencia cupón	Precio al 11-jul-2023	Spread (%)	TIR (%)	Duration	Rating	Mínimo (V/N)	ISIN
BONOS EN PESOS												
Bonte 2023 CER + 1.45%	T2X3	13/ago/2023	1.450	128,726.7	Semestral	486.45	5.13	166.53	0.09	CCC	1	ARARGE3209Z1
Cons 6° S 2%	PR13	15/mar/2024	2.000	152.1	Mensual	829.90	-33.73	127.67	0.39	NR	1	ARARGE03B291
Bonte 2024 CER + 1.5%	TX24	25/may/2024	1.500	345,783.0	Semestral	512.50	8.51	169.91	0.67	CCC	1	ARARGE3208U4
Bonte 2024 CER + 1.55%	T2X4	26/jul/2024	1.550	314,877.1	Semestral	378.25	8.69	170.09	0.99	CCC	1	ARARGE320AI3
Boncer 2025	TC25	27/abr/2025	4.000	29,097.8	Semestral	1,098.00	9.43	170.83	1.66	CCC	1	ARARGE4505U2
Bonte 2025 CER + 1.8%	TX25	09/nov/2025	1.800	48,154.1	Semestral	195.95	10.00	171.40	2.17	CCC	2	ARARGE320C83
Bonte 2026 CER + 2%	TX26	09/nov/2026	2.000	190,746.9	Semestral	402.75	10.22	171.62	2.13	CCC	1	ARARGE3209W8
Bonte 2028 CER+ 2.25%	TX28	09/nov/2028	2.250	75,904.8	Semestral	387.50	10.13	171.53	2.67	CCC	1	ARARGE3209X6
Discount ARS	DICP	31/dic/2033	5.830	10,472.5	Semestral	8,025.00	9.64	171.04	4.28	CCC	1	ARARGE03E121
Discount ARS	DIP0	31/dic/2033	5.830	125.5	Semestral	7,778.00	10.41	171.81	4.21	CCC	1	ARARGE03G696
UVP ARS	TVPP	15/dic/2035	-	86,214.7	-	1.30	-	-	-	CCC	1	ARARGE03E147
Par ARS Ley Arg	PARP	31/dic/2038	1.770	2,858.3	Semestral	3,810.00	10.53	171.93	9.39	CCC	1	US040114GK09
Par ARS Ley Arg	PAP0	31/dic/2038	1.770	11.2	Semestral	3,558.00	10.51	171.91	8.33	CCC	1	ARARGE03G712
Quasipar ARS	CUAP	31/dic/2045	3.310	23,434.1	Semestral	5,300.00	9.02	170.42	10.81	CCC	1	ARARGE03E139

Expectativas de inflación (próx 12m): 161.40%



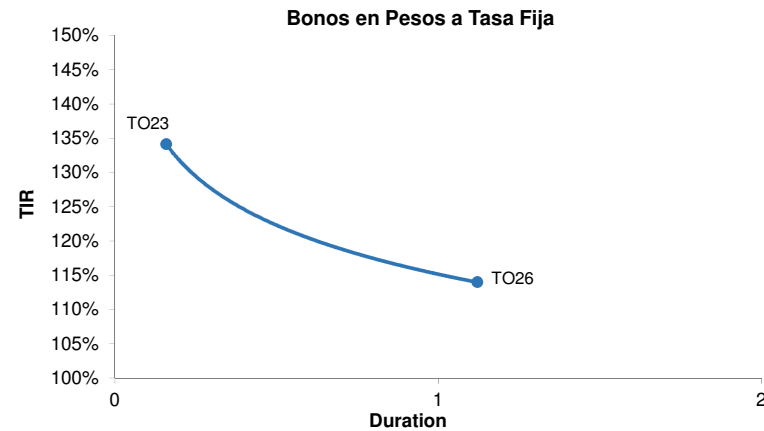
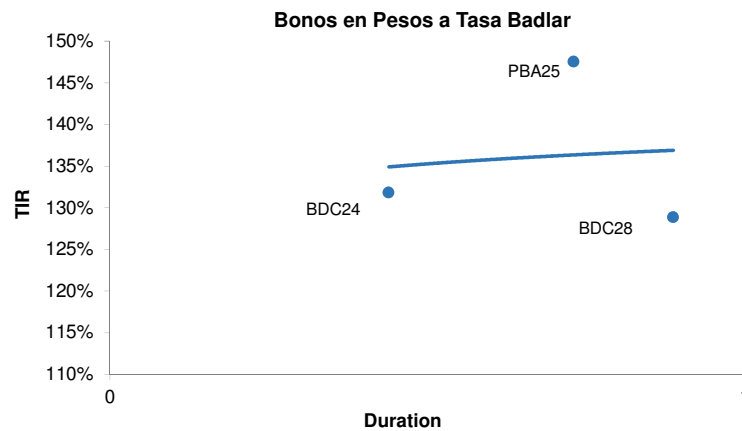


BONOS SOBERANOS Y PROVINCIALES EN PESOS

Precios en ARS (BYMA) - Datos Técnicos y Curvas

Especie	Ticker	Fecha Vencimiento	Cupón (%)	Monto Circulación (en M de ARS)	Frecuencia cupón	Precio al 11-jul-2023	Spread (%)	TIR (%)	Duration	Rating	Mínimo (V/N)	ISIN
BONOS EN PESOS: Tasa Badlar												
CABA Mar. 2024	BDC24	29/mar/2024	91.438	26,003.2	Trimestral	101.90		131.81	0.44	WR	1	ARCBAS3201F3
PBA 2025 B+375	PBA25	12/abr/2025	91.938	30,000.0	Trimestral	92.20		147.51	0.73	0.00	1	ARPBUE3205N8
CABA Feb. 2028	BDC28	22/feb/2028	91.938	30,809.9	Trimestral	112.00		128.83	0.89	AA(arg)	1	ARCBAS3201J5
BONOS EN PESOS: Tasa Fija												
Bonte 16% 2023	TO23	17/oct/2023	16.000	64,150.4	Trimestral	86.15		134.10	0.16	CCC	1	ARARGE4502J2
Bonte 15,5% 2026	TO26	17/oct/2026	15.500	96,569.7	Trimestral	26.90		113.98	1.12	CCC	1	ARARGE4502K0

BADLAR -Privados- (próx 12m): 96.980%

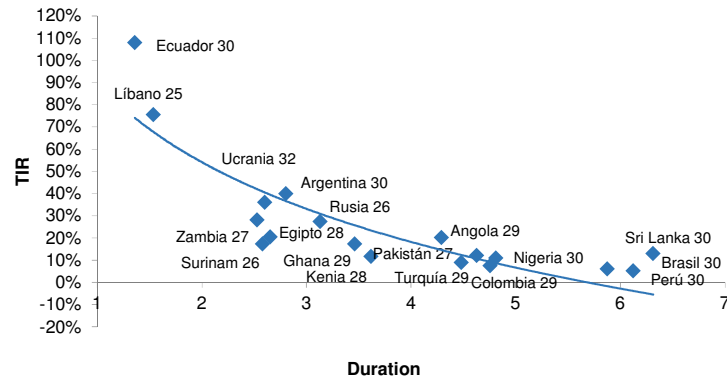




BONOS SOBERANOS EMERGENTES

Comparables a 10 años- Precios en USD - Datos Técnicos y Curva

Especie	Ticker (Refinitiv)	Fecha Vencimiento	Cupón (%)	Monto Circulación (en M de USD)	Frecuencia cupón	Precio al 11-jul-2023	TIR (%)	Duration	Rating	Mínimo (V/N)	ISIN
BONOS EN DÓLARES - Precios en USD (OTC en el exterior)											
Perú 2030	PERU	20/jun/2030	2.844	694.2	Semestral	86.82	5.13	6.12	A	1,000	US715638DA79
Colombia 2029	COLOMB	15/mar/2029	4.500	2,000.0	Semestral	86.59	7.44	4.76	BB+	200,000	US195325DP79
Brasil 2030	BRAZIL	12/jun/2030	3.875	3,500.0	Semestral	88.13	6.00	5.88	BBB	200,000	US105756CC23
Ecuador 2030	ECUAD	15/ago/2030	10.000	193.5	Semestral	7.00	108.00	1.36	B-	1,000	XS0115743519
Argentina 2030	ARGENT	09/jul/2030	0.750	16,090.0	Semestral	32.13	35.99	2.60	CCC	1	US040114HS26
Kenia 2028	KENYA	28/feb/2028	7.250	1,000.0	Semestral	84.50	11.68	3.62	B3	200,000	US491798AG90
Egipto 2028	EGYPT	21/feb/2028	6.588	1,250.0	Semestral	67.11	17.21	3.46	B	200,000	US03846JW487
Turquía 2029	TURKEY	26/abr/2029	7.625	3,000.0	Semestral	94.13	8.94	4.48	BB	200,000	US900123CT57
Nigeria 2030	NGERIA	23/feb/2030	7.143	1,250.0	Semestral	82.30	10.98	4.81	Caa1	200,000	US65412JAD54
Pakistán 2027	PAKIST	05/dic/2027	6.875	1,500.0	Semestral	49.42	27.32	3.13	CCC	200,000	US740840AC76
Ucrania 2032	UKRAIN	25/sep/2034	7.375	3,000.0	Semestral	22.50	39.86	2.81	Ca	200,000	XS1577952952
Ghana 2029	GHANA	16/may/2029	7.625	1,000.0	Semestral	40.00	20.13	4.29	Caa3	200,000	US374422AG84
Angola 2029	ANGOLA	26/nov/2029	8.000	1,750.0	Semestral	82.25	12.07	4.63	B	200,000	US035198AD29
Sri Lanka 2030	SRILAN	28/mar/2030	7.550	1,500.0	Semestral	43.25	12.89	6.31	C	200,000	USY8137FAR92
Zambia	ZAMBIA	30/jul/2027	8.970	1,250.0	Semestral	55.90	20.49	2.66	CCC	200,000	US988895AF56
Libano	BLIBA	20/dic/2025	6.550	105.0	Semestral	27.91	75.52	1.54	NULL	100,000	LBCU16003255
Surinam	SRNM	26/oct/2026	9.250	550.0	Semestral	80.38	17.31	2.58	WD	200,000	USP68788AA97
Rusia	RUSSIA	27/may/2026	4.750	3,000.0	Semestral	47.00	28.09	2.53	WR	200,000	RU000A0JWHB2





BONOS CORPORATIVOS EN DÓLARES

Precios en USD (OTC en el exterior) - Datos Técnicos y Curvas

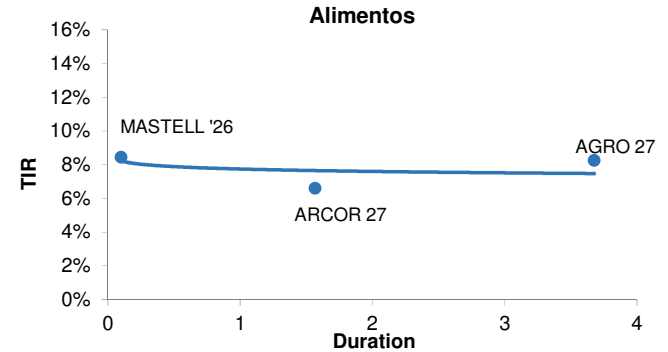
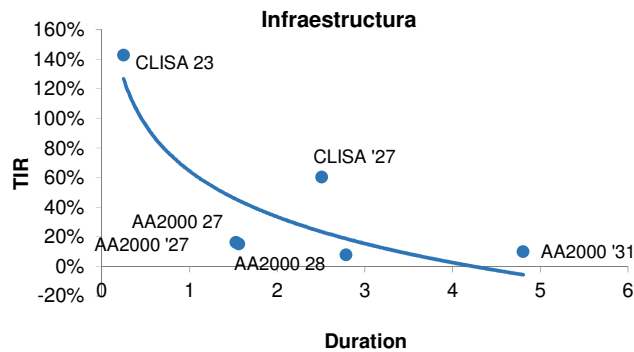
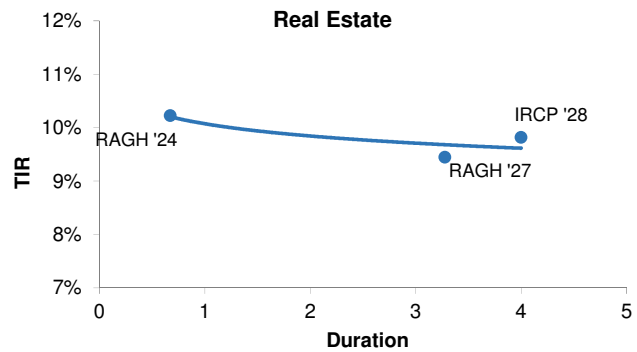
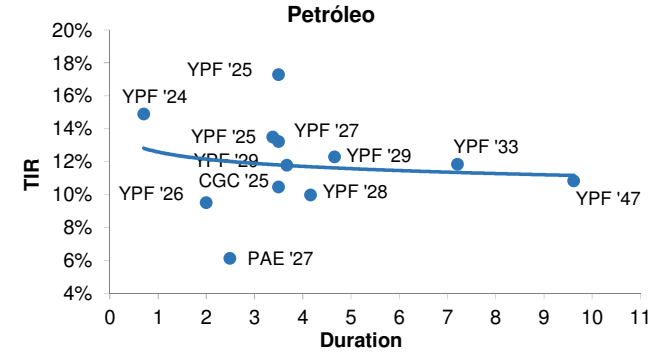
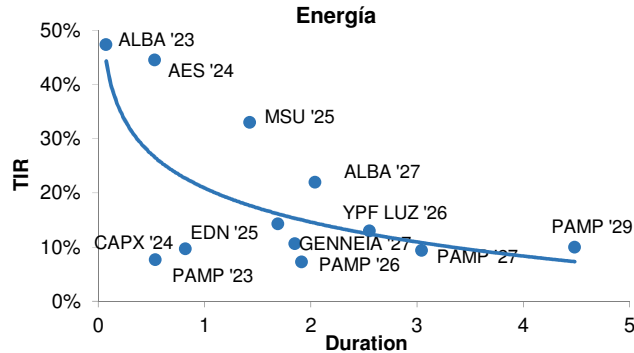
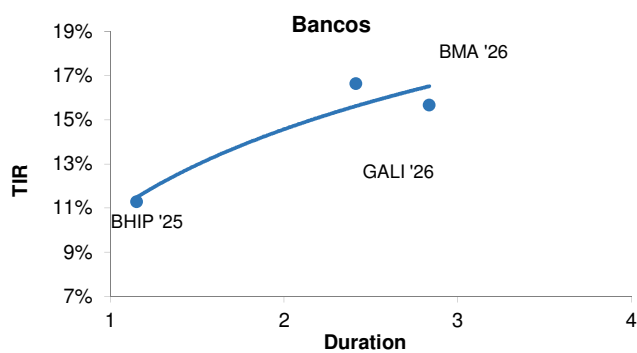
Especie	Ticker (Refinitiv)	Vencimiento	Cupón (%)	Precio al 11-jul-23	T.I.R.	Duration	Call (Si o No)	Fecha Call	Precio Call	Rating	Mínimo (V/N)	Código ISIN
BANCOS Y FINANCIERAS												
Banco Hipotecario	BHIP	14/oct/2025	9.750	98.25	11.30%	1.15	Y	-	-	Caa3	15,000	US05961AAH68
Banco de Galicia y Buenos Aires	GGALBN	19/jul/2026	10.786	91.00	16.65%	2.42	Y	-	-	Ca	200,000	USP0R66CAA64
Banco Macro	BMA	04/nov/2026	6.643	85.25	15.67%	2.84	Y	-	-	Ca	150,000	USP1047VAF42
ENERGÍA												
Albanesi	ALBANG	27/jul/2023	9.625	97.13	47.38%	0.08	Y	-	-	Caa3	150,000	USP4621MAA38
PAMPA ENERGIA	BPPAN	15/nov/2023	5.000	98.50	7.72%	0.54	Y	15/ago/2023	100.00	WD	150,000	US69784DAA63
AES ARGENTINA	AESAR	02/feb/2024	7.750	83.50	44.54%	0.53	Y	10/ago/2023	100.00	RR4	150,000	USP1000CAA29
CAPEX SA	CAPX	15/may/2024	6.875	97.75	9.71%	0.82	Y	21/jul/2023	100.00	RR3	1,000	USP20058AC08
RIO ENERGY SA	MSUEGM	01/feb/2025	6.875	70.00	33.08%	1.43	Y	10/ago/2023	101.72	Caa3	150,000	USP8S12UAA35
EDENOR	EDN	12/may/2025	9.750	92.75	14.36%	1.69	N	-	-	Caa3	150,000	US29244AAL61
YPF LUZ	YPFDA	25/jul/2026	10.000	92.63	13.01%	2.55	Y	10/ago/2023	105.00	Caa3	1,000	USP9897PAB06
PAMPA ENERGIA	PAMPX	08/dic/2026	9.500	104.75	7.29%	1.92	Y	08/dic/2024	104.50	RR3	1	US697660AD09
PAMPA ENERGIA	PAMPX	24/ene/2027	7.500	94.25	9.45%	3.05	Y	10/ago/2023	102.50	RR3	150,000	USP7464EAA49
GENNEIA	EMGSD	02/sep/2027	8.750	96.50	10.68%	1.85	Y	10/ago/2023	102.19	RR3	1,000	US372319AB97
Albanesi	ALBANG	01/dic/2027	9.875	78.50	22.00%	2.04	Y	01/dic/2023	104.81	RR3	1	US36875KAD37
PAMPA ENERGIA	PAMPX	15/abr/2029	9.125	96.13	10.02%	4.48	Y	15/abr/2024	104.56	B	150,000	USP7464EAB22
GAS (Generación, Transporte y Distribución)												
TRANSPORT DE GAS	TGSUB	02/may/2025	6.750	94.50	10.15%	1.71	Y	21/jul/2023	101.69	Caa3	150,000	USP9308RAZ66
PETRÓLEO												
YPF SOCIEDAD ANO	YPDF	04/abr/2024	8.750	95.88	14.90%	0.70	N	-	-	CCC-	1,000	US984245AK63
CIA GENERAL DE COMBUSTIBLES	LTNEXM	08/mar/2025	9.500	99.00	10.47%	3.50	-	-	-	-	1,000	US20448QAB68
YPF SOCIEDAD ANO	YPDF	23/mar/2025	8.500	92.75	17.30%	3.50	N	-	-	CCC-	1,000	US984245AT72
YPF SOCIEDAD ANO	YPDF	28/jul/2025	8.500	91.75	13.23%	3.50	N	-	-	CCC-	1,000	US984245AL47
YPF SOCIEDAD ANO	YPDF	12/feb/2026	9.000	99.50	9.52%	2.00	Y	-	-	Caa3	1	US984245AU46
PAN AMERICAN ENERGY	BPPAN	30/abr/2027	9.125	107.50	6.14%	2.49	N	-	-	AAA(arg)	1,000	USE7S78BAB82
YPF SOCIEDAD ANO	YPDF	21/jul/2027	6.950	80.13	13.51%	3.38	N	-	-	CCC-	10,000	US984245AQ34
YPF SOCIEDAD ANO	YPDF	02/nov/2028	10.000	100.04	9.98%	4.17	N	-	-	CCC-	1,000	US984245AF78
YPF SOCIEDAD ANO	YPDF	27/jun/2029	8.500	84.25	12.30%	4.66	Y	27/mar/2029	100.00	Caa3	10,000	US984245AS99
YPF SOCIEDAD ANO	YPDF	30/jun/2029	9.000	90.63	11.79%	3.68	Y	30/dic/2028	100.00	Caa3	1	US984245AV29
YPF SOCIEDAD ANO	YPDF	30/sep/2033	7.000	74.13	11.86%	7.21	Y	30/mar/2033	100.00	Caa3	1	US984245AW02
YPF SOCIEDAD ANO	YPDF	15/dic/2047	7.000	67.25	10.84%	9.62	Y	15/jun/2047	100.00	CCC-	10,000	US984245AR17
REAL ESTATE												
RAGHSA SA	RAGHS	21/mar/2024	7.250	98.04	10.23%	0.67	Y	10/ago/2023	100.00	Caa2	1,000	USP79849AC24
RAGHSA SA	RAGHS	04/may/2027	8.500	97.00	9.45%	3.28	Y	04/may/2024	104.25	Caa2	1,000	USP79849AD07
IRSA	IRSA	22/jun/2028	8.750	97.00	9.82%	4.00	N	-	-	B	1	USP58809BH95
INFRAESTRUCTURA												
CIA LATINO AMER	CLISA	20/jul/2023	9.500	75.00	142.92%	0.25	Y	00/ene/1900	0.00	WD	1,000	US20445PAG00
AEROPUERTOS ARG	AERNT	01/feb/2027	9.375	90.00	16.52%	1.53	Y	15/ago/2023	102.58	Caa3	150,000	US00786PAD69
AEROPUERTOS ARG	AERNT	01/feb/2027	6.875	87.50	15.31%	1.56	Y	15/ago/2023	102.58	Caa3	150,000	USP0092MAE32
CIA LATINO AMER	CLISA	25/jul/2027	7.500	25.00	60.53%	2.51	N	-	-	CCC-	100	US20445PAH82
AEROPUERTOS ARG	AERNT	01/nov/2028	9.500	105.00	8.06%	2.79	Y	-	-	-	150,000	XS2405877007
AEROPUERTOS ARG	AERNT	01/ago/2031	8.500	93.25	10.07%	4.81	Y	01/feb/2026	104.25	Caa3	1,000	US00786PAE43



BONOS CORPORATIVOS EN DÓLARES

Precios en USD (OTC en el exterior) - Datos Técnicos y Curvas

Especie	Ticker (Refinitiv)	Vencimiento	Cupón (%)	Precio al 11-jul-23	T.I.R.	Duration	Call (Si o No)	Fecha Call	Precio Call	Rating	Mínimo (V/N)	Código ISIN
ALIMENTOS												
MASTELLONE HNOS	MASTO	30/jun/2026	10.950	106.40	8.46%	0.10	Y	26/jul/2023	105.48	B-	1	USP6460MAK01
ADECOAGRO SA	AGROZ	21/sep/2027	6.000	92.13	8.26%	3.68	Y	10/ago/2023	103.00	Ba2	150,000	USL00849AA47
ARCOR SAIC	GRUARA	09/oct/2027	8.250	104.38	6.62%	1.57	Y	09/abr/2024	104.13	B+	1,000	USP04559AW36
TELECOMUNICACIONES												
TELECOM ARGENTINA	TECOBT	06/ago/2025	8.500	96.25	12.34%	1.00	N	-	-	RR3	1,000	US879273AT79
TELECOM ARGENTINA	TECOBT	18/jul/2026	8.000	92.38	11.04%	2.62	Y	10/ago/2023	104.00	B	1,000	USP9028NAV30
CONSUMO MINORISTA												
ARCOS DORADOS HL	ARCO	27/sep/2023	6.625	99.50	8.93%	0.21	N	-	-	BB+	100,000	USG0457FAD99
ARCOS DORADOS HL	ARCO	04/abr/2027	5.875	98.09	6.46%	3.34	Y	10/ago/2023	101.96	BB+	100,000	US03965UAC45





BONOS CORPORATIVOS EN DÓLARES

Precios en ARS (ByMA) - Datos Técnicos

Especie	Ticker (Refinitiv)	Fecha de Vencimiento	Monto en circulación (en M de USD)	Cupón (%)	Precio al 11-jul-2023	T.I.R.	Duration	Rating	Mínimo (V/N)	Sector	Código ISIN
BONOS EN DÓLARES (LEGISLACIÓN EXTRANJERA)											
PAN AMERICAN	PNC90	15-nov-2023	14.85	5.000	53,175.00	-	-	WD	150,000	Oil and Gas	USE7S78BAA00
YPF	YPCUO	04-abr-2024	346.31	8.750	20,391.00	14.88%	0.66	CCC-	1,000	Oil and Gas	US984245AK63
CAPEX	CAC20	15-may-2024	300.00	6.875	51,500.00	9.70%	0.79	AA-(arg)	1,000	Utility - Other	US139612AE59
CGC	CP17O	08-mar-2025	143.94	9.500	38,501.00	10.46%	0.98	-	1,000	Chemicals	USP3063DAB84
PAN AMERICAN	PNMCO	21-jul-2025	105.15	7.250	53,500.00	-	-	BB-	1,000	Oil and Gas	XS2502495786
YPF	YCA6O	28-jul-2025	1,131.77	8.500	49,980.00	13.23%	1.72	CCC-	1,000	Oil and Gas	US984245AL47
TELECOM ARG	TLC5O	06-ago-2025	377.20	8.500	50,730.00	12.34%	0.94	B	1,000	Telecommunications	USP9028NAZ44
YPF	YMCHO	12-feb-2026	656.43	9.000	44,450.00	-	1.17	Caa3	1	Oil and Gas	USP989MJBR17
MASTELLONE HNOS	MTCGO	30-jun-2026	110.87	10.950	52,000.00	-	-	B-	1	Food Processors	USP6460MAK01
TELECOM ARG	TLC1O	18-jul-2026	400.00	8.000	50,450.00	11.04%	2.48	B	1,000	Telecommunications	USP9028NAV30
PAMPA ENERGÍA	MGC9O	08-dic-2026	292.80	9.500	54,700.00	7.29%	2.11	B	1	Utility - Other	USP7464EAH91
PAN AMERICAN	PNDCO	30-abr-2027	300.00	9.125	56,999.00	6.14%	2.42	AAA(arg)	1,000	Oil and Gas	USE7S78BAB82
RAGHSA	RAC4O	04-may-2027	58.34	8.500	50,702.00	9.45%	3.13	Caa2	1,000	Service - Other	USP79849AD07
GENNEIA	GNCXO	02-sep-2027	329.51	8.750	47,299.00	-	1.76	CCC	1,000	Oil and Gas	USP46756BA25
ARCOR	RCCJO	09-oct-2027	265.43	8.250	54,900.00	-	2.60	B+	1,000	Consumer Products	USP04559AW36
YPF	YMCIO	30-jun-2029	747.83	9.000	47,860.00	11.78%	3.47	Caa3	1	Oil and Gas	USP989MJB599
ARCOR	ARC1O	01-ago-2031	208.95	8.500	49,750.00	10.03%	4.33	Caa3	1,000	Service - Other	USP0092MAJ29
YPF	YMCJO	30-sep-2033	575.65	7.000	40,310.00	11.86%	5.74	Caa3	1	Oil and Gas	USP989MJBT72
BONOS EN DÓLARES (LEGISLACIÓN ARGENTINA)											
IRSA	IRC8O	12-nov-2023	10.77	10.000	19,802.00	24.35%	0.31	AA(arg)	1	Financial - Other	ARIRSA5600F7
CRESUD	CSJXO	12-nov-2023	0.45	9.000	17,000.00	-	-	AA(arg)	1	Food Processors	ARCRE5600H8
JOHN DEERE	HJC6O	18-dic-2023	18.00	9.500	9,254.27	-	-	AA(arg)	1	Leasing	ARJDCC5600L3
MSU ENERGY	RUC3O	21-dic-2023	30.30	7.350	51,000.00	-	-	A+(arg)	1	Utility - Other	ARMSUE560067
GEN MEDITERRANEA	MRCEO	10-ene-2024	14.07	7.500	48,500.00	-	-	A(arg)	1	Financial - Other	ARGMCT5600B5
VISTA OIL	VSC3O	21-feb-2024	9.49	3.500	55,000.00	-	-	AA+(arg)	1	Oilfield Machinery and Services	AROILG560033
CGC	CP25O	25-feb-2024	11.29	3.250	50,100.00	-	-	AA-(arg)	1	Chemicals	ARGCO5600Q5
ALUAR	LMS1O	09-abr-2024	37.55	6.700	12,964.29	4.61%	0.48	AAA(arg)	1	Metals/Mining	ARALUA560013
MSU ENERGY	RUC4O	20-may-2024	15.20	7.500	50,500.00	-	-	A+(arg)	1	Utility - Other	ARMSUE560075
CRESUD	CS34O	30-jun-2024	11.91	6.990	17,000.00	-	-	AA+(arg)	1	Food Processors	ARCRE5600R7
CRESUD	CSKZO	06-jul-2024	6.39	6.990	36,080.00	-	-	AA+(arg)	1	Food Processors	ARCRE5600Q9
GEN MEDITERRANEA	MRCFO	18-jul-2024	5.86	9.500	53,000.00	-	-	A(arg)	1	Financial - Other	ARGMCT5600D1
MSU ENERGY	RUC5O	22-jul-2024	15.10	8.000	50,525.00	-	-	A+(arg)	1	Utility - Other	ARMSUE560083
VISTA OIL	VSCEO	08-ago-2024	43.50	6.000	51,000.00	-	-	AAA(arg)	1	Oilfield Machinery and Services	AROILG5600D1
MSU ENERGY	MSSAO	12-sep-2024	24.50	7.500	50,256.50	-	-	A+(arg)	1	Consumer Products	ARMSUS5600C2
MSU ENERGY	RUC6O	02-nov-2024	45.54	9.000	51,090.00	-	-	A+(arg)	1	Utility - Other	ARMSUE560091
GEN MEDITERRANEA	MRCIO	07-nov-2024	11.49	9.500	49,400.00	-	-	A(arg)	1	Financial - Other	ARGMCT5600G4
EDENOR	DNC2O	22-nov-2024	60.00	9.750	49,529.00	-	-	A-(arg)	1	Utility - Other	ARENOR560040
CELULOSA ARG	CRCEO	04-jun-2025	33.50	10.000	27,450.00	-1.03%	1.08	BBB-(arg)	1	Industrials - Other	ARCELU5600B0
VISTA OIL	VSCFO	10-nov-2025	40.51	6.250	51,980.00	-	-	AAA(arg)	1	Oilfield Machinery and Services	AROILG5600E9
CRESUD	CS38O	03-mar-2026	70.57	8.000	51,200.00	-	-	AA+(arg)	1	Food Processors	ARCRE5600V9
IRSA	IRCFO	03-mar-2026	70.57	8.000	50,825.00	-	-	AA+(arg)	1	Food Processors	ARCRE5600V9



BONOS CORPORATIVOS EN DÓLARES

Precios en ARS (ByMA) - Datos Técnicos

Especie	Ticker (Refinitiv)	Fecha de Vencimiento	Monto en circulación (en M de USD)	Cupón (%)	Precio al 11-jul-2023	T.I.R.	Duration	Rating	Mínimo (V/N)	Sector	Código ISIN
BONOS EN DÓLARES (DOLLAR LINKED)											
RIZOBACTER	RZS4O	18-ago-2023	17.00	0.000	7,600.00	-	-	A+(arg)	1	Chemicals	ARRIAR560097
CRESUD	CSIWO	31-ago-2023	25.00	2.000	28,200.00	-	-	AA(arg)	1	Food Processors	ARCRES5600E5
AEROPUERTOS ARGENTINA 2000	AER3O	08-sep-2023	0.00	4.000	24,000.00	-	-	AA(arg)	1	Service - Other	ARAEAR560058
FUTURO Y OPCIONES.COM	FOS1O	22-oct-2023	12.31	0.000	22,887.00	-	-	AA-(arg)	1	Service - Other	ARFUOP560018
PETROQ. COMODORO RIVADAVIA	PQCAO	27-oct-2023	30.37	4.000	10,321.73	-	-	AA-(arg)	1	Chemicals	ARPETQ560085
MASTELLONE HNOS	MTCHO	25-dic-2023	11.88	5.500	18,440.72	-	-	-	1	Food Processors	ARMAST560023
SAN MIGUEL	SNS7O	18-ene-2024	50.00	4.000	25,996.00	-	-	A-(arg)	1	Financial - Other	ARSMIG5600D0
SAN MIGUEL	SN5BO	19-feb-2024	45.00	4.990	24,711.35	-	-	A-(arg)	1	Financial - Other	ARSMIG5600B4
VISTA OIL	VSC7O	10-mar-2024	0.00	4.250	26,600.00	-	-	AAA(arg)	1	Oilfield Machinery and Services	AROILG560074
PETROQ. COMODORO RIVADAVIA	PQCEO	15-mar-2024	32.68	4.750	17,200.00	-	-	AA-(arg)	1	Chemicals	ARPETQ5600B3
CRESUD	CSKZO	06-jul-2024	6.39	6.990	36,080.00	-	-	AA+(arg)	1	Food Processors	ARCRES5600Q9
GENNEIA	GN34O	10-ago-2024	11.70	6.000	38,800.00	-	-	A+(arg)	1	Oil and Gas	AREMGA5600J4
CGC	CP24O	25-ago-2024	53.96	1.375	11,046.72	-	-	AA-(arg)	1	Chemicals	ARCGCO5600P7
IRSA	IRCEO	26-ago-2024	58.12	3.900	44,000.00	-	-	AA+(arg)	1	Financial - Other	ARIRSA5600R2
SAN MIGUEL	SNS8O	28-nov-2024	50.00	3.500	28,500.00	-	-	A-(arg)	1	Financial - Other	ARSMIG5600E8
FUTURO Y OPCIONES.COM	FOS2O	25-jul-2025	15.00	0.000	21,000.00	-	-	AA-(arg)	1	Service - Other	ARFUOP560026
PAN AMERICAN	PN7CO	19-nov-2025	100.00	4.750	29,526.25	-	-	AAA(arg)	1	Oil and Gas	ARAXIO5600E7
SPI ENERGY	SPC1O	27-jun-2026	33.50	4.000	26,080.00	-	-	A-(arg)	1	Utility - Other	ARSPIE560011
CGC	CP28O	07-sep-2026	80.00	0.000	27,287.00	-	-	AA-(arg)	1	Chemicals	ARCGCO5600T9
PAN AMERICAN	PNICO	07-feb-2032	80.00	4.250	30,150.00	-	-	AAA(arg)	1	Oil and Gas	ARAXIO5600Q1



BONOS CORPORATIVOS EN DÓLARES

Precios en USD (ByMA) - Datos Técnicos

Especie	Ticker (Refinitiv)	Fecha de Vencimiento	Monto en circulación (en M de USD)	Cupón (%)	Precio al 11-jul-2023	T.I.R.	Duration	Rating	Mínimo (V/N)	Sector	Código ISIN
BONOS EN DÓLARES (LEGISLACIÓN EXTRANJERA)											
PAN AMERICAN	PNC9D	15-nov-2023	14.85	5.000	105.00	-	-	WD	150,000	Oil and Gas	USE7S78BAA00
YPF	YPCUD	04-abr-2024	346.31	8.750	42.30	14.88%	0.66	CCC-	1,000	Oil and Gas	USP989MJAY76
CAPEX	CAC2D	15-may-2024	300.00	6.875	102.50	9.70%	0.79	RR3	1,000	Utility - Other	USP20058AC08
CGC	CP17D	08-mar-2025	143.94	9.500	79.00	10.46%	0.98	-	1,000	Chemicals	USP3063DAB84
YPF	-	28-jul-2025	1,131.77	8.500	-	13.23%	1.72	CCC-	1,000	Oil and Gas	USP989MJBEO4
TELECOM ARG	TLC5D	06-ago-2025	377.20	8.500	103.50	12.34%	0.94	B	1,000	Telecommunications	USP9028NAZ44
BCO HIPOTECARIO	HBC4D	14-oct-2025	47.00	9.750	62.00	11.30%	1.09	Caa3	15,000	Banking	US05961AAH68
YPF	YMCHD	12-feb-2026	656.43	9.000	90.95	9.41%	1.17	Caa3	1	Oil and Gas	USP989MJBR17
MASTELLONE HNOS	MTCGD	30-jun-2026	110.87	10.950	106.45	-	-	B-	1	Food Processors	USP6460MAK01
TELECOM ARG	TLC1D	18-jul-2026	400.00	8.000	103.50	11.04%	2.48	B	1,000	Telecommunications	USP9028NAV30
PAMPA ENERGÍA	MGC9D	08-dic-2026	292.80	9.500	112.50	7.29%	2.11	B	1	Utility - Other	USP7464EAH91
PAN AMERICAN	PNDCD	30-abr-2027	300.00	9.125	116.50	6.14%	2.42	AAA(arg)	1,000	Oil and Gas	USE7S78BAB82
RAGHSA	RAC4D	04-may-2027	58.34	8.500	100.00	9.45%	3.13	Caa2	1,000	Service - Other	USP79849AD07
CLISA	CLSID	25-jul-2027	338.38	7.500	30.50	60.53%	1.91	CCC-	100	Building Products	USP3063XAJ74
GENNEIA	GNCXD	02-sep-2027	329.51	8.750	95.20	10.68%	1.76	CCC	1,000	Oil and Gas	USP46756BA25
ARCOR	RCCJD	09-oct-2027	265.43	8.250	110.50	6.62%	2.60	B+	1,000	Consumer Products	USP04559AW36
IRSA	IRCFD	22-jun-2028	171.20	8.750	104.10	9.82%	2.81	B	1	Financial - Other	USP58809BH95
YPF	YMCID	30-jun-2029	747.83	9.000	98.20	11.78%	3.47	Caa3	1	Oil and Gas	USP989MJB599
ARCOR	ARC1D	01-ago-2031	208.95	8.500	103.25	10.03%	4.33	Caa3	1,000	Service - Other	USP0092MAJ29
YPF	YMCJD	30-sep-2033	575.65	7.000	82.90	11.86%	5.74	Caa3	1	Oil and Gas	USP989MJBT72
BONOS EN DÓLARES (LEGISLACIÓN ARGENTINA)											
JOHN DEERE	HJC8D	07-oct-2023	13.14	5.500	-	-	-	AA(arg)	1	Leasing	ARJDCC5600N9
IRSA	IRC8D	12-nov-2023	10.77	10.000	40.00	24.35%	0.31	AA(arg)	1	Financial - Other	ARIRSA5600F7
CRESUD	CSJXD	12-nov-2023	0.45	9.000	35.00	-	-	AA(arg)	1	Food Processors	ARCRES5600H8
JOHN DEERE	HJC6D	18-dic-2023	18.00	9.500	24.00	-	-	AA(arg)	1	Leasing	ARJDCC5600L3
MSU ENERGY	RUC3D	21-dic-2023	30.30	7.350	103.85	-	-	A+(arg)	1	Utility - Other	ARMSUE560067
GEN MEDITERRANEA	MRECD	10-ene-2024	14.07	7.500	100.60	-	-	A(arg)	1	Financial - Other	ARGMCT5600B5
VISTA OIL	VSC3D	21-feb-2024	9.49	3.500	112.00	-	-	AA+(arg)	1	Dilfield Machinery and Service:	AROILG560033
CGC	CP25D	25-feb-2024	11.29	3.250	95.10	-	-	AA-(arg)	1	Chemicals	ARGCO5600Q5
ALUAR	LMS1D	09-abr-2024	37.55	6.700	34.50	4.61%	0.48	AAA(arg)	1	Metals/Mining	ARALUA560013
MSU ENERGY	RUC4D	20-may-2024	15.20	7.500	102.95	-	-	A+(arg)	1	Utility - Other	ARMSUE560075
JOHN DEERE	HJC7D	25-jun-2024	12.55	8.000	41.79	-	-	AA(arg)	1	Leasing	ARJDCC5600M1
CRESUD	CS34D	30-jun-2024	11.91	6.990	37.00	-	-	AA+(arg)	1	Food Processors	ARCRES5600R7
CRESUD	CSKZD	06-jul-2024	6.39	6.990	40.00	-	-	AA+(arg)	1	Food Processors	ARCRES5600Q9
GEN MEDITERRANEA	MRFCD	18-jul-2024	5.86	9.500	106.00	-	-	A(arg)	1	Financial - Other	ARGMCT5600D1
MSU ENERGY	RUC5D	22-jul-2024	15.10	8.000	103.00	-	-	A+(arg)	1	Utility - Other	ARMSUE560083
MSU ENERGY	MSSAD	12-sep-2024	24.50	7.500	107.00	-	-	A+(arg)	1	Consumer Products	ARMSUS5600C2
MSU ENERGY	RUC6D	02-nov-2024	45.54	9.000	106.30	-	-	A+(arg)	1	Utility - Other	ARMSUE560091
GEN MEDITERRANEA	MRCID	07-nov-2024	11.49	9.500	100.60	-	-	A(arg)	1	Financial - Other	ARGMCT5600G4
EDENOR	DNC2D	22-nov-2024	60.00	9.750	101.95	-	-	A-(arg)	1	Utility - Other	ARENOR560040
CRESUD	CS37D	15-mar-2025	24.39	5.500	98.76	-	-	AA+(arg)	1	Food Processors	ARCRES5600U1
CELULOSA ARG	CRCD	04-jun-2025	33.50	10.000	56.74	-1.03%	1.08	BBB-(arg)	1	Industrials - Other	ARCELU5600B0
VISTA OIL	VSCFD	10-nov-2025	40.51	6.250	108.00	-	-	AAA(arg)	1	Dilfield Machinery and Service:	AROILG5600E9
CRESUD	CS38D	03-mar-2026	70.57	8.000	105.50	-	-	AA+(arg)	1	Food Processors	ARCRES5600V9



BONOS CORPORATIVOS EN DÓLARES

Precios en USD (ByMA) - Datos Técnicos

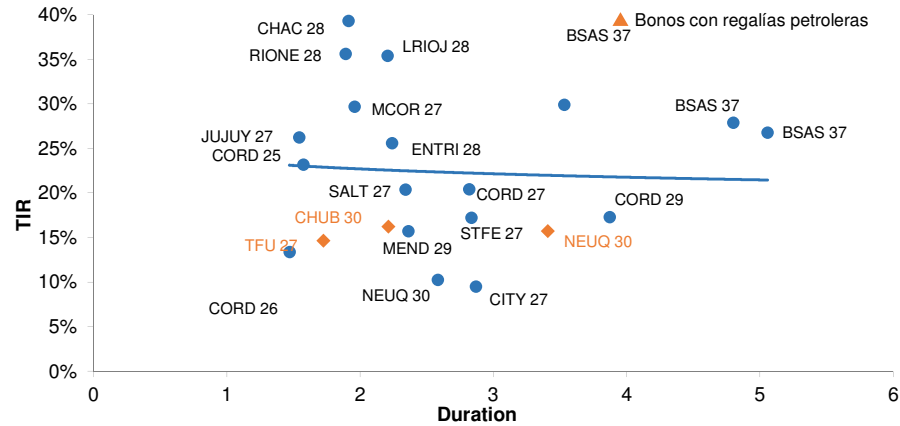
Especie	Ticker (Refinitiv)	Fecha de Vencimiento	Monto en circulación (en M de USD)	Cupón (%)	Precio al 11-jul-2023	T.I.R.	Duration	Rating	Mínimo (V/N)	Sector	Código ISIN
BONOS EN DÓLARES (DOLLAR LINKED)											
CRESUD	CSIWD	31-ago-2023	25.00	2.000	50.00	-	-	AA(arg)	1	Food Processors	ARCRES5600E5
PETROQ. COMODORO RIVADAVIA	PQCAD	27-oct-2023	30.37	4.000	-	-	-	AA-(arg)	1	Chemicals	ARPETQ560085
MASTELLONE HNOS	MTCHD	25-dic-2023	11.88	5.500	-	-	-	-	1	Food Processors	ARMAS560023
CRESUD	CSKZD	06-jul-2024	6.39	6.990	40.00	-	-	AA+(arg)	1	Food Processors	ARCRES5600Q9
GENNEIA	GN34D	10-ago-2024	11.70	6.000	82.00	-	-	A+(arg)	1	Oil and Gas	AREMGA5600J4
IRSA	IRCED	26-ago-2024	58.12	3.900	101.90	-	-	AA+(arg)	1	Financial - Other	ARIRSA5600R2



BONOS PROVINCIALES EN DÓLARES

Precios en USD (OTC en el exterior) - Datos Técnicos y Curva

Especie	Ticker (Refinitiv)	Vencimiento	Cupón (%)	Precio al 11-jul-23	T.I.R. (%)	Duration	Rating	Mínimo (V/N)	Código ISIN
Provincia de Córdoba	CORDO	10/dic/2025	6.875	78.13	23.21%	1.57	Ca	150,000	US74408DAC83
Provincia de Córdoba	CORDO	27/oct/2026	7.125	40.50	13.41%	1.47	-	1	ARPCDB320099
Provincia de Jujuy	JUUJUY	20/mar/2027	8.375	75.75	26.26%	1.54	-	150,000	XS1686882298
Provincia de Tierra del Fuego	TFU	17/abr/2027	8.950	91.00	14.61%	1.73	Ca	1,000	US886516AC70
Provincia de Córdoba	CORDO	01/jun/2027	6.990	69.38	20.43%	2.82	Ca	150,000	USP79171AE79
Ciudad de Buenos Aires	BCITY	01/jun/2027	7.500	93.25	10.28%	2.58	-	-	XS1422866456
Municipalidad de Córdoba	COROA	29/sep/2027	6.250	64.00	29.71%	1.96	Ca	150,000	XS1496112407
Provincia de Santa Fe	STAFE	01/nov/2027	6.900	75.02	17.26%	2.84	Ca	150,000	US74409AAA79
Provincia de Salta	SALTA	01/dic/2027	8.500	76.00	20.39%	2.34	CC	25,000	US795751AB29
Provincia del Chaco	CHACO	18/feb/2028	6.500	58.01	35.63%	1.89	CC	150,000	US157223AA64
Provincia de La Rioja	LARIJ	24/feb/2028	6.500	53.25	35.42%	2.21	CC	150,000	USP6S52BAA07
Provincia de Río Negro	RIONE	10/mar/2028	6.625	52.63	39.34%	1.91	-	150,000	US744086AA73
Provincia de Entre Ríos	ENTRI	08/ago/2028	8.100	66.00	25.60%	2.24	WD	1	USP37341AA50
Provincia de Córdoba	CORDO	01/feb/2029	6.875	66.50	17.30%	3.87	-	-	US74408DAE40
Provincia de Mendoza	MENDO	19/mar/2029	5.750	78.63	15.72%	2.36	-	1,000	US586805AJ20
Provincia de Neuquén	NEUQU	12/may/2030	7.000	93.25	9.53%	2.87	CC	150,000	US64126BAC46
Provincia de Chubut	CHUBT	26/jul/2030	7.750	83.13	16.19%	2.21	Ca	150,000	US17127LAA35
Provincia de Neuquén	NEUQU	27/oct/2030	5.000	70.88	15.70%	3.41	CC	1,000	USP7169GAA78
Provincia de Buenos Aires	BUENO	01/sep/2037	4.500	27.13	27.91%	4.80	Ca	1	XS2385151811
Provincia de Buenos Aires	BUENO	01/sep/2037	5.250	35.50	29.91%	3.53	Ca	1	XS2385150417
Provincia de Buenos Aires	BUENO	01/sep/2037	4.000	26.50	26.81%	5.06	Ca	1	XS2385150847





Empresa	TICKER	Precio (Local)	Capitalización Bursátil ARS M	Valor Nominal	Variación Porcentual								Ticker ADR	Factor	Vol Prom. 90 días (nominales)	Vol Prom. 90 días (M de ARS)	P/B Trail. 12m	P/E Trail. 12m	P/E Forward	EV/EB Trail. 12m
					1 día	En la semana	5 días	En el mes	1 mes	Acum. 2023	12 meses									
AGROBUSINESS																				
Cresud SACIF y A	CRES.BA	404.35	240,900.92	1	-2.3	-2.3	0.6	0.8	15.2	91.9	224.3	CRESY	10	364,055	147.2	1.5	7.6	-	21.3	
Molinos Agro SA	MOLA.BA	6,989.00	344,348.14	1	-0.8	-0.8	4.1	8.7	20.5	132.9	211.0			1,662	11.6	13.5	31.0	18.9	66.5	
Ledesma SAAI	LEDE.BA	296.50	131,254.91	1	-0.5	-0.5	-1.2	-1.2	-1.0	81.4	191.6			42,655	12.6	2.0	13.4	-	8.1	
Agrometal SAI	AGRO.BA	123.25	12,400.10	1	-1.6	-1.6	-7.5	-8.4	30.6	81.3	175.1			178,555	22.0	2.0	32.8	-	3.0	
ALIMENTOS Y BEBIDAS																				
Molinos Río de la Plata SA	MOLI.BA	668.50	135,466.43	1	1.1	1.1	2.5	4.0	-1.8	171.1	428.7			11,421	7.6	2.8	19.2	20.5	23.6	
Inversora Juramento SA	INVJ.BA	109.75	67,705.96	1	-0.5	-0.5	8.7	8.4	-7.2	230.6	322.9			37,742	4.1	1.2	-	537.5	9.2	
SA San Miguel AGICI y F	SAMI.BA	316.50	12,964.35	0.10	-1.6	-1.6	-5.2	-1.9	-9.7	133.1	171.1			56,709	17.9	1.1	-	-	0.0	
AUTOPISTAS																				
Grupo Concesionario del Oeste	OEST.BA	212.00	34,126.68	1	-1.5	-1.5	-2.9	-1.4	2.8	105.8	324.8			9,226	2.0	2.2	22.7	-	9.0	
Autopistas del Sol SA	AUSO.BA	617.00	18,913.94	1	-0.2	-0.2	-0.1	1.1		71.6	300.6			10,778	6.7	0.5	19.5	-	1.7	
BANCOS Y FINANCIERAS																				
Grupo Financiero Galicia SA	GGAL.BA	834.80	1,002,379.76	1	-2.9	-2.9	-8.3	-4.9	16.4	173.0	357.8	GGAL	10	1,499,242	1,251.6	1.3	19.4	15.5	3.0	
Banco Macro SA	BMA.BA	1,348.60	867,567.10	1	-0.3	-0.3	-10.6	-5.8	25.5	140.3	310.5	BMA	10	247,038	333.2	1.4	18.9	14.9	7.8	
Banco Bbva Argentina SA	BBAR.BA	1,012.25	623,994.83	1	-0.7	-0.7	-4.9	-0.8	12.3	122.4	366.2	BBAR	3	183,500	185.7	1.4	9.0	-	2.4	
Bolsas y Mercados Argentinos SA	BYMA.BA	361.50	277,323.28	1	-1.2	-1.2	-9.2	-7.2	-6.6	70.3	99.9			309,347	111.8	3.6	184.8	-	22.2	
Banco Patagonia SA	BPAT.BA	264.00	183,843.37	1	-3.5	-3.5	-8.0	-8.2	13.3	111.6	241.9			8,266	2.2	0.9	8.7	-	1.7	
Grupo Supervielle SA	SUPV.BA	306.25	121,700.94	1	-1.2	-1.2	-9.4	-6.0	17.9	99.7	277.6	SUPV	5	292,317	89.5	1.1	-	28.8	2.6	
Banco Hipotecario SA	BHIP.BA	33.10	23,426.55	1	-3.5	-3.5	-6.6	-5.3	5.8	76.1	289.4			355,887	11.8	0.4	5.8	-	-0.5	
Grupo Financiero Valores	VALO.BA	107.25	N.D	1	-1.6	-1.6	-1.6	0.7	0.5	60.2	137.3			509,352	54.6	3.8	54.9	-	12.6	
ENTRETENIMIENTO																				
Boldt SA	BOLT.BA	8.88	26,802.32	1	-0.4	-0.4	-5.5	-5.0	-1.3	28.3	101.4			955,218	8.5	1.6	-	-	0.0	
CONSUMO																				
Mirgor SACIFIA	MIRG.BA	9,096.00	164,725.61	0.10	-1.1	-1.1	-0.8	-1.0	18.2	64.4	158.7			7,134	64.9	2.0	99.7	-	3.8	
Laboratorios Richmond SACIF	RICH.BA	507.50	7,233.64	1	0.7	0.7	-1.5	-1.5	-2.4	30.5	100.6			9,819	5.0	0.6	-	-	7.8	
Domec	DOME.BA	21.35	2,148.01	1	-0.2	-0.2	1.7	1.2	18.6	42.3	52.5			2,054	0.0	1.8	-	-	0.0	
Havanna Holding SA	HAVA.BA	1,158.50	14,932.76	1	-2.8	-2.8	-2.8	-1.9	-4.0	110.4	543.1			14,203	16.5	2.1	21.4	-	3.1	
MEDIOS																				
Cablevision Holding SA	CVH.BA	1,455.50	177,343.94	1	4.1	4.1	3.8	3.6	2.5	46.2	113.3			20,056	29.2	0.5	-	150.3	5.6	
Grupo Clarin SA	GCLA.BA	448.85	31,251.28	1	2.7	2.7	-1.4	3.2	25.7	126.7	172.0			17,766	8.0	0.6	-	21.7	2.1	
PAPEL Y CELULOSA																				
Celulosa Argentina SA	CELU.BA	307.00	31,177.95	0.01	0.7	0.7	-4.4	1.2	19.5	171.1	614.0			22,165	6.8	2.6	-	-	3.6	
PETRÓLEO Y GAS																				
YPF SA	YPFD.BA	7,513.95	2,972,948.19	10	1.2	1.2	-2.5	-1.7	20.0	138.7	694.5	YPF	1	294,597	2,213.6	1.3	9.2	4.5	5.5	
Sociedad Comercial del Plata SA	COME.BA	38.45	213,955.76	1	0.3	0.3	10.5	13.6	19.8	96.1	202.2			3,100,861	119.2	3.0	18.5	6.2	17.7	



Empresa	TICKER	Precio (Local)	Capitalización Bursátil ARS M	Valor Nominal	Variación Porcentual								Ticker ADR	Factor	Vol Prom. 90 días (nominales)	Vol Prom. 90 días (M de ARS)	P/B Trail. 12m	P/E Trail. 12m	P/E Forward	EV/EB Trail. 12m
					1 día	En la semana	5 días	En el mes	1 mes	Acum. 2023	12 meses									
REAL ESTATE Y CONSTRUCCIÓN																				
Loma Negra	LOMA.BA	697.30	418,141.63	0.10	-0.8	-0.8	-4.8	-0.9	9.9	53.7	155.7	LOMA	5	205,140	143.0	2.8	32.3	9.2	12.0	
IRSA	IRSA.BA	407.05	332,083.34	1	-3.7	-3.7	-5.6	-1.9	24.5	176.9	356.3	IRS	10	154,151	62.7	1.1	6.9	-	12.1	
Holcim Argentina SA	HARG.BA	501.00	184,353.68	1	-0.4	-0.4	1.0	4.8	-2.8	98.3	231.7			35,367	17.7	2.5	13.7	-	8.4	
SIDERO-METALURGIA																				
Aluar Aluminio Argentino SAIC	ALUA.BA	378.00	1,064,848.96	1	1.5	1.5	0.9	4.0	2.9	114.1	288.7			852,643	322.3	5.7	37.5	15.9	20.4	
Ternium Argentina SA	TXAR.BA	417.00	1,895,105.38	1	1.0	1.0	0.5	6.9	-0.2	83.7	204.0	TXAR	10	929,129	387.4	1.8	17.9	7.6	9.9	
TELECOMUNICACIONES																				
Telecom Argentina SA	TECO2.BA	647.40	409,082.25	1	-1.6	-1.6	1.8	3.2	13.1	81.6	157.2	TEO	5	129,968	84.1	0.4	-	241.1	3.9	
UTILITIES ELECTRICIDAD																				
Pampa Energia SA	PAMP.BA	850.95	1,186,950.60	1	-1.5	-1.5	-3.9	-4.4	9.2	93.4	232.8	PAM	25.0	642,617	546.8	2.3	14.4	-	11.0	
Central Puerto SA	CEPU.BA	342.15	521,179.09	1	-0.6	-0.6	-2.4	-3.4	-3.9	61.8	263.5	CEPU	10.0	650,808	222.7	1.6	54.7	-	10.5	
Edenor	EDN.BA	384.00	170,843.45	1	-1.9	-1.9	-2.4	-1.8	32.9	181.4	503.8	EDN	20.0	306,921	117.9	1.4	-	-	0.0	
Enel Generacion Costanera	CECO2.BA	183.50	129,599.75	1	-0.7	-0.7	0.1	6.2	17.3	61.3	365.7			77,401	14.2	2.7	37.0	-	15.1	
Transener	TRAN.BA	364.00	79,795.27	1	-3.1	-3.1	-1.2	5.2	16.5	97.3	478.7			479,611	174.6	1.0	94.7	7.5	10.2	
EDESAL Holding SA	EDLH.BA	13.79	1,035.77	1	N.D	N.D	N.D	N.D	N.D	N.D	N.D			0	0.0	0.1	-	-	23.7	
UTILITIES GAS																				
Transportadora de Gas del Sur	TGSU2.BA	1,394.55	532,338.45	1	-2.1	-2.1	-2.1	-1.4	9.3	71.9	347.3	TGS	5.0	228,403	318.5	2.0	33.7	9.1	8.6	
Naturgy BAN SA	GBAN.BA	322.00	51,676.66	1	-1.5	-1.5	-8.4	-5.3	3.5	84.3	182.5			4,883	1.6	1.4	22.2	-	7.3	
Camuzzi Gas Pampeana SA	CGPA2.BA	417.00	139,825.01	1	-3.2	-3.2	-6.3	-4.6	-1.7	97.6	599.7			15,142	6.3	8.9	33.9	-	22.3	
MetroGAS SA	METR.BA	221.00	62,011.10	1	0.3	0.3	-4.0	-4.7	18.0	118.8	423.1			24,120	5.3	1.3	20.3	-	11.4	
Transportadora de Gas del Norte	TGNO4.BA	670.00	59,234.82	1	0.3	0.3	-3.9	-4.1	-3.2	86.4	636.3			277,616	186.0	0.4	-	-	3.1	
Distribuidora de Gas Cuyana SA	DGCU2.BA	335.00	33,005.03	1	-2.0	-2.0	4.9	2.3	6.5	78.7	451.9			109,078	36.5	1.0	-	-	8.8	



Empresa	TICKER	P/S Trail. 12m	Div Yield (%)	Marg. Bruto (%)	Marg. EBIT (%)	Marg. EBITDA (%)	Marg. Neto (%)	ROE (%)	ROA (%)	PN/A (%)	Acciones en Circulación (en M)	Free Float (en M)	Free Float (en %)	Ventas netas (en M de USD)	Res. Neto (en M de USD)	Activo (en M de USD)	Pasivo (en M de USD)	PN (en M de USD)
AGROBUSINESS																		
Cresud SACIF y A	CRES.BA	1.6	4.1	35.6	15.7	19.6	45.3	34.7	6.6	18.9	592.2	605.2	100.0	714.2	181.8	4,056.4	3,289.2	767.2
Molinos Agro SA	MOLA.BA	0.5	5.4	2.0	0.5	0.7	1.5	35.4	8.3	23.5	48.9	48.9	100.0	3,618.2	53.0	515.1	393.9	121.2
Ledesma SAAI	LEDE.BA	1.0	3.1	35.2	10.2	14.6	7.7	21.7	12.4	57.0	440.0	42.0	9.6	640.7	49.4	568.8	244.5	324.3
Agrometal SAI	AGRO.BA	0.8	4.3	39.1	27.4	29.2	2.6	7.8	4.6	58.4	100.0	100.0	100.0	69.6	1.8	51.3	21.3	30.0
ALIMENTOS Y BEBIDAS																		
Molinos Río de la Plata SA	MOLI.BA	1.0	0.9	24.0	1.8	4.6	5.0	19.2	7.4	38.5	200.6	200.6	100.0	669.5	33.6	604.4	371.4	233.0
Inversora Juramento SA	INVJ.BA	1.6	0.0	24.0	15.1	18.3	-3.1	-2.9	-1.7	56.6	613.2	613.2	100.0	195.2	-6.1	490.4	213.1	277.3
SA San Miguel AGICI y F	SAMI.BA	0.9	0.0	-9.5	-38.1	-23.1	-34.1	-32.4	-4.7	14.5	40.7	40.7	100.0	78.7	-26.9	440.4	376.5	63.9
AUTOPISTAS																		
Grupo Concesionario del Oeste	OEST.BA	2.0	0.0	35.4	19.7	21.0	9.0	13.6	7.2	52.9	78.4	0.0	0.0	79.6	7.1	139.1	65.5	73.6
Autopistas del Sol SA	AUSO.BA	0.7	0.9	51.1	28.1	30.0	10.0	10.9	6.2	56.7	30.5	30.5	100.0	133.4	13.4	297.9	128.9	169.0
BANCOS Y FINANCIERAS																		
Grupo Financiero Galicia SA	GGAL.BA	1.1	5.3	0.0	31.0	34.6	6.9	11.4	2.3	20.0	1,193.5	1,079.9	90.5	4,648.4	303.8	18,182.1	14,545.8	3,636.4
Banco Macro SA	BMA.BA	1.4	0.0	0.0	12.9	15.8	7.5	10.0	2.6	26.0	628.2	221.3	35.2	3,638.3	218.9	11,628.5	8,601.0	3,027.6
Banco Bbva Argentina SA	BBAR.BA	1.6	0.0	0.0	27.6	30.7	17.7	21.4	4.1	19.2	612.7	207.7	33.9	3,816.6	329.9	11,292.1	9,123.5	2,168.7
Bolsas y Mercados Argentinos SA	BYMA.BA	19.5	2.0	58.6	39.0	45.0	27.3	6.8	2.3	33.2	762.5	526.1	69.0	67.6	18.5	1,106.4	739.5	366.9
Banco Patagonia SA	BPAT.BA	0.8	0.0	0.0	19.1	20.9	9.1	15.3	2.6	17.3	696.4	114.5	16.4	2,107.6	104.5	5,486.4	4,539.1	947.3
Grupo Supervielle SA	SUPV.BA	0.7	0.1	0.0	9.8	16.0	-2.0	-3.9	-0.6	14.9	395.0	296.3	75.0	1,467.7	-16.2	3,641.9	3,100.4	541.5
Banco Hipotecario SA	BHIP.BA	0.2	0.0	0.0	16.4	18.3	7.9	18.4	2.7	14.9	703.5	703.5	100.0	536.9	39.9	2,045.9	1,741.1	304.9
Grupo Financiero Valores	VALO.BA	3.0	0.9	98.0	56.0	56.7	5.5	9.3	0.9	9.8	858.5	858.5	100.0	145.8	8.0	1,187.4	1,071.2	116.2
ENTRETENIMIENTO																		
Boldt SA	BOLT.BA	0.0	0.0	0.0	0.0	0.0	0.0	0.0	0.0	59.1	3,000.0	3,000.0	100.0	0.0	0.0	128.1	52.4	75.7
CONSUMO MINORISTA																		
Mirgor SACIFIA	MIRG.BA	0.4	0.1	20.8	8.1	9.4	3.2	23.7	7.4	31.4	14.9	14.9	100.0	2,069.9	65.9	1,249.0	856.9	392.1
Laboratorios Richmond SACIF	RICH.BA	0.4	0.3	46.9	15.2	19.7	-0.2	-0.3	-0.1	26.0	14.2	14.2	100.0	96.3	-0.1	227.6	168.5	59.1
Domec	DOME.BA	1.1	0.0	12.6	-8.4	-7.7	-7.6	-15.7	-11.2	71.4	100.0	5.0	-	10.3	-0.8	8.8	2.5	6.3
Havanna Holding SA	HAVA.BA	0.9	2.4	60.2	26.9	30.8	16.6	50.6	25.8	51.1	12.8	12.8	100.0	76.2	12.2	67.4	33.0	34.4
MEDIOS																		
Cablevision Holding SA	CVH.BA	0.2	0.0	83.0	-5.4	28.5	-20.9	-30.7	-5.7	18.5	121.1	121.1	100.0	3,858.4	-483.0	10,099.7	8,226.9	1,872.8
Grupo Clarin SA	GCLA.BA	0.4	0.0	37.5	9.5	13.6	-0.5	-1.0	-0.6	60.1	69.2	69.2	100.0	402.0	-1.8	403.9	161.4	242.6
PAPEL Y CELULOSA																		
Celulosa Argentina SA	CELU.BA	0.5	0.0	18.6	9.7	17.3	4.4	30.2	5.3	17.6	100.9	100.9	100.0	326.1	14.5	350.3	288.8	61.5
PETRÓLEO Y GAS																		
YPF SA	YPFD.BA	1.0	0.0	24.8	10.2	26.7	10.9	20.1	8.3	41.1	393.3	192.7	49.0	14,157.4	1,536.1	26,270.8	15,469.4	10,801.4
Sociedad Comercial del Plata SA	COME.BA	2.3	3.0	17.2	9.2	12.5	7.1	9.1	6.9	75.4	3,147.6	2,547.1	100.0	516.5	36.6	537.9	132.3	405.6



Empresa	TICKER	P/S Trail. 12m	Div Yield (%)	Marg. Bruto (%)	Marg. EBIT (%)	Marg. EBITDA (%)	Marg. Neto (%)	ROE (%)	ROA (%)	PN/A (%)	Acciones en Circulación (en M)	Free Float (en M)	Free Float (en %)	Ventas netas (en M de USD)	Res. Neto (en M de USD)	Activo (en M de USD)	Pasivo (en M de USD)	PN (en M de USD)
REAL ESTATE Y CONSTRUCCIÓN																		
Loma Negra	LOMA.BA	2.8	4.1	25.4	16.1	25.0	0.4	0.6	0.4	56.4	596.0	261.6	43.9	699.9	3.5	1,241.3	541.7	699.6
IRSA	IRSA.BA	5.0	6.7	65.2	46.6	48.8	82.9	25.4	13.0	51.2	810.9	338.8	41.8	318.2	252.9	2,782.7	1,357.9	1,424.8
Holcim Argentina SA	HARG.BA	2.2	1.0	37.1	17.2	24.3	16.2	18.5	12.9	69.8	365.7	63.9	17.5	466.3	75.4	604.1	182.7	421.4
SIDERO-METALURGIA																		
Aluar Aluminio Argentino SAIC	ALUA.BA	4.1	2.9	21.8	14.5	21.2	11.1	20.3	10.4	51.6	2,800.0	1,512.6	54.0	1,248.6	135.2	1,736.5	840.8	895.7
Ternium Argentina SA	TXAR.BA	3.3	0.0	33.2	25.0	28.1	18.3	13.6	12.3	90.3	4,517.1	1,690.7	37.4	2,743.7	503.0	5,531.2	537.6	4,993.6
TELECOMUNICACIONES																		
Telecom Argentina SA	TECO2.BA	0.5	0.0	73.2	-5.3	28.6	-25.4	-25.2	-11.9	47.2	628.1	382.0	60.8	3,858.4	-993.7	10,092.7	5,324.8	4,767.9
UTILITIES ELECTRICIDAD																		
Pampa Energia SA	PAMP.BA	4.2	0.0	37.8	32.4	44.4	28.8	22.5	11.0	48.7	1,386.4	964.4	69.6	1,349.8	389.9	5,002.1	2,563.7	2,438.4
Central Puerto SA	CEPU.BA	5.5	0.8	0.0	33.2	55.8	10.0	4.0	2.7	66.7	1,514.0	980.8	64.8	451.2	45.0	2,280.7	758.8	1,522.0
Edenor	EDN.BA	0.8	0.0	0.0	-15.1	-5.8	-8.5	-13.0	-3.4	26.2	442.2	199.2	45.0	1,164.6	-98.8	2,716.6	2,005.6	711.0
Enel Generacion Costanera	CECO2.BA	7.0	0.0	9.0	1.8	47.7	18.9	10.4	8.0	76.7	702.0	170.7	24.3	88.4	16.7	293.3	68.2	225.1
Transener	TRAN.BA	2.5	0.0	13.9	5.9	23.0	5.4	2.2	1.6	73.0	217.9	210.6	96.6	178.5	9.7	612.8	165.8	447.1
EDESAL Holding SA	EDLH.BA	0.0	63.1	0.0	-7.2	0.6	0.9	2.4	1.1	43.7	74.6	16.1	21.5	123.8	1.2	141.9	79.9	62.0
UTILITIES GAS																		
Transportadora de Gas del Sur	TGSU2.BA	3.2	0.0	41.6	31.9	43.8	19.6	12.9	8.3	64.8	379.4	379.4	100.0	930.9	182.9	2,331.6	819.7	1,512.0
Naturgy BAN SA	GBAN.BA	0.7	0.0	0.0	6.7	9.0	6.8	18.4	13.1	71.3	159.5	159.5	100.0	331.1	22.6	243.0	69.8	173.2
Camuzzi Gas Pampeana SA	CGPA2.BA	2.3	0.0	19.1	7.8	10.3	6.9	30.3	12.4	40.9	132.9	18.5	13.9	337.7	23.2	214.9	127.0	88.0
MetroGAS SA	METR.BA	0.5	0.0	0.0	-0.9	5.3	5.6	18.1	4.8	26.6	278.9	278.9	100.0	542.7	29.6	866.7	635.9	230.8
Transportadora de Gas del Norte	TGNO4.BA	1.3	0.0	6.1	-16.9	37.8	12.6	4.5	3.5	77.1	87.9	87.9	100.0	210.5	26.5	1,028.8	235.9	792.8
Distribuidora de Gas Cuyana SA	DGCU2.BA	1.3	0.0	19.7	1.9	12.8	-6.0	-5.9	-4.1	70.0	97.9	97.9	100.0	119.3	-7.1	226.3	67.9	158.4



ARGENTINA

Precios de Acciones ADRs en el exterior

Empresa	TICKER	Precio (Exterior)	Capitalización Bursátil USD M	Valor Nominal	Variación Porcentual					Acum. 2023	12 meses	Factor
					1 día	En la semana	5 días	En el mes	1 mes			
AGROBUSINESS												
Adecoagro SA	AGRO.K	9.56	1,024.74	1.50	-0.4	-0.4	2.1	2.1	0.1	15.3	20.4	2
Bioceres Crop Solutions Corp	BIOX.O	12.86	807.88	0.0001	-2.2	-2.2	-3.7	-3.7	6.5	6.9	5.2	
Cresud SACIF y A	CRESY.O	7.91	917.58	1	-1.7	-1.7	2.3	2.3	12.5	27.2	82.3	10
BANCOS Y FINANCIERAS												
Grupo Financiero Galicia SA	GGAL.O	16.13	3,818.01	1	-1.8	-1.8	-5.2	-5.2	10.0	75.0	154.9	10
Banco Macro SA	BMA.N	24.32	3,304.51	1	-3.0	-3.0	-7.8	-7.8	11.6	48.1	115.2	10
Banco Bbva Argentina SA	BBAR.N	5.82	2,376.76	3	-1.7	-1.7	-5.1	-5.1	8.2	49.2	164.1	3
Grupo Supervielle SA	SUPV.N	2.94	463.55	0.002	-0.3	-0.3	-5.5	-5.5	13.1	36.1	114.6	5
CONSUMO												
Corporacion America Airports	CAAP.N	13.18	2,151.28	1	8.2	8.2	13.7	13.7	20.7	51.0	135.8	
Despegar.com	DESP.N	6.91	456.45	-	0.7	0.7	-2.0	-2.0	-1.8	34.7	-13.1	
PETRÓLEO Y GAS												
Tenaris SA	TS.N	30.22	17,614.25	1	0.2	0.2	0.9	0.9	9.5	-14.1	16.7	
YPF SA	YPF.N	14.51	11,323.79	-	1.0	1.0	-2.6	-2.6	15.6	57.9	357.7	1
Vista Oil & Gas	VIST.K	25.31	2,214.20	-	5.2	5.2	4.9	4.9	8.3	61.6	266.8	
REAL ESTATE Y CONSTRUCCIÓN												
Ternium SA	TX.N	41.12	8,072.17	10	0.3	0.3	3.7	3.7	-2.9	34.6	18.8	10
Loma Negra	LOMA.K	6.73	1,592.68	5	0.1	0.1	-1.0	-1.0	2.9	4.8	52.7	5
IRSA	IRS.N	7.86	1,264.89	1	-2.0	-2.0	-3.2	-3.2	19.3	80.5	150.1	10
TELECOMUNICACIONES												
Telecom Argentina SA	TEO.N	6.29	1,558.17	1	-0.3	-0.3	3.3	3.3	11.5	21.3	53.7	5
TECNOLOGÍA												
MercadoLibre Inc	MELI.O	1,087.15	54,583.20	0.01	-5.8	-5.8	-8.2	-8.2	-10.0	28.5	53.4	
Globant SA	GLOB.K	179.21	7,604.73	1.2	1.4	1.4	-0.3	-0.3	0.4	6.6	-4.7	
UTILITIES ELECTRICIDAD												
Pampa Energia SA	PAM.N	41.31	4,521.03	25	-0.8	-0.8	-4.6	-4.6	5.5	29.3	97.1	25
Central Puerto SA	CEPU.N	6.70	1,985.14	10	0.3	0.3	-3.3	-3.3	-5.0	12.8	114.7	10
Edenor	EDN.N	15.00	650.73	-	-0.1	-0.1	-2.7	-2.7	29.6	87.7	253.8	20
UTILITIES GAS												
Transportadora de Gas del Sur	TGS.N	13.48	2,027.65	5	-1.9	-1.9	-2.2	-2.2	6.1	14.2	167.5	5



ARGENTINA

Precios de CEDEARS en BYMA

Empresa	TICKER	Precio (Local)	Capitalización Bursátil USD M (al CCL)	Variación Porcentual							Acum. 2023	12 meses	País de Origen
				1 día	En la semana	5 días	En el mes	1 mes					
MATERIALES BÁSICOS													
Bioceres Crop Solutions Corp	BIOX.BA	13,206.00	405.77	-3.2	-3.2	-3.1	-4.1	10.2	59.3	78.9	Argentina		
Dupont De Nemours Inc	DD.BA	7,257.50	16,212.19	-0.5	-0.5	-0.6	-0.5	4.5	54.7	119.6	EE.UU.		
Barrick Gold Corp	GOLD.BA	8,506.00	14,574.21	0.7	0.7	-3.8	-1.9	0.3	45.2	66.1	Canadá		
Aluminum Corporation of China Ltd	ACH.BA	3rd could not t	6,146.71	-2.6	-2.6	-2.7	-2.7	-16.5	125.5	57.9	China		
Yamana Gold Inc	AUY.BA	3rd could not t	2,271.04	0.0	0.0	0.0	-6.4	-5.0	17.4	82.9	Canadá		
BHP Group Ltd	BHP.BA	14,800.00	73,590.74	-1.7	-1.7	-3.5	-3.5	-0.5	45.0	93.0	Australia		
Coeur Mining Inc	CDE.BA	1,462.00	471.71	5.7	5.7	-2.2	0.1	-7.2	26.3	71.8	EE.UU.		
Freeport-McMoRan Inc	FCX.BA	6,693.00	28,061.38	0.2	0.2	-3.0	-2.3	5.7	57.0	138.2	EE.UU.		
Harmony Gold Mining Company Ltd	HMY.BA	2,063.50	1,235.51	1.4	1.4	-7.7	-4.2	-9.2	78.2	109.2	Sudáfrica		
Newmont Corporation	NEM.BA	7,352.00	17,008.09	1.0	1.0	-0.5	0.9	6.5	41.8	26.4	EE.UU.		
Rio Tinto PLC	RIO.BA	8,135.00	53,192.79	-0.8	-0.8	-2.2	-0.5	0.7	36.8	88.9	Reino Unido		
Southern Copper Corp	SCCO.BA	18,343.50	27,546.22	1.0	1.0	-2.2	0.4	2.7	82.8	142.4	EE.UU.		
Ternium SA	TXR.BA	10,559.50	4,054.38	-0.5	-0.5	1.3	3.4	0.0	105.5	108.6	Luxembourg		
Vale SA	VALE.BA	3,406.00	30,004.36	-1.8	-1.8	-5.6	-0.8	-2.9	19.1	59.3	Brasil		
United States Steel Corp	X.BA	4,147.50	2,757.08	0.1	0.1	-3.1	-2.9	11.8	45.2	133.4	EE.UU.		
Avery Dennison Corp	AVY.BA	4,915.00	7,025.60	-0.9	-0.9	1.3	1.2	8.8	44	1,500.6	EE.UU.		
CONSUMO DISCRECIONAL													
Despegar.com Corp	DESP.BA	3,577.50	229.26	0.9	0.9	-0.8	-0.5	0.4	105.4	49.5	Argentina		
Amazon.com Inc	AMZN.BA	455.00	655,155.74	-2.6	-2.6	-3.8	-1.9	6.2	128.6	86.7	EE.UU.		
Arcos Dorados Holdings Inc	ARCO.BA	11,062.50	1,138.13	2.6	2.6	6.6	5.5	23.7	97.0	187.4	Uruguay		
Walt Disney Co	DISN.BA	3,781.50	80,857.65	-1.0	-1.0	-2.9	-0.9	-1.3	53.2	56.0	EE.UU.		
Home Depot Inc	HD.BA	4,999.00	156,681.07	2.3	2.3	-3.4	0.2	7.6	114.2	166.8	EE.UU.		
Honda Motor Co Ltd	HMC.BA	15,350.00	26,938.54	-1.9	-1.9	-5.8	-0.8	0.2	95.2	113.5	Japón		
McDonald's Corp	MCD.BA	6,305.50	107,989.98	0.2	0.2	-1.7	-1.0	5.6	67.6	98.8	EE.UU.		
Nike Inc	NKE.BA	4,529.00	81,659.82	0.7	0.7	-1.8	-3.8	2.7	35.8	66.7	EE.UU.		
Target Corp	TGT.BA	2,802.00	30,540.75	0.3	0.3	-3.3	-0.1	5.6	32.9	50.9	EE.UU.		
Tripadvisor Inc	TRIP.BA	4,282.00	1,189.86	-0.7	-0.7	-2.7	1.3	4.3	39.0	54.3	EE.UU.		
Tesla Inc	TLA.BA	9,233.00	429,201.78	-2.4	-2.4	-2.7	3.0	13.5	228.2	82.6	EE.UU.		
Grupo Televisa SAB	TV.BA	844.00	1,391.79	0.2	0.2	-4.9	-4.5	0.9	62.7	9.5	México		
CONSUMO NO DISCRECIONAL													
Kimberly-Clark Corp	KMB.BA	11,605.00	22,906.95	0.0	0.0	-0.7	-2.0	3.8	52.7	73.1	EE.UU.		
Walmart Inc	WMT.BA	13,280.00	209,478.41	0.4	0.4	-0.8	-1.1	4.0	64.8	111.2	EE.UU.		
Adecoagro SA	ADGO.BA	9,852.00	514.69	-0.5	-0.5	1.1	2.9	3.3	75.4	108.8	Luxembourg		
Bunge Ltd	BNG.BA	10,377.00	7,578.64	-0.9	-0.9	4.8	6.9	10.9	54.3	98.3	EE.UU.		
Diageo PLC	DEO.BA	14,484.00	47,371.68	-0.7	-0.7	-2.6	-1.0	2.2	45.8	71.2	EE.UU.		
Coca-Cola Co	KO.BA	6,092.00	128,826.69	-1.3	-1.3	-1.2	-1.2	1.1	40.2	61.5	EE.UU.		
Altria Group Inc	MO.BA	5,792.00	40,300.62	-2.6	-2.6	-2.7	-0.1	3.3	50.0	92.8	EE.UU.		
PepsiCo Inc	PEP.BA	15,820.50	127,529.89	0.2	0.2	-0.9	-0.1	4.1	53.8	85.0	EE.UU.		
Procter & Gamble Co	PG.BA	15,311.00	176,224.43	-0.5	-0.5	-3.7	-1.6	4.5	48.1	76.3	EE.UU.		
Ambev SA	ABEV.BA	4,714.50	24,249.35	-0.1	-0.1	-0.3	-3.8	1.7	65.8	98.5	Brasil		
Berkshire Hathaway Inc	BRKB.BA	7,974.50	374,217.46	-0.4	-0.4	0.1	0.1	4.7	65.1	106.5	EE.UU.		
General Electric Co	GE.BA	7,090.00	60,454.17	1.6	1.6	0.3	0.6	7.1	101.8	196.3	EE.UU.		
Honeywell International Inc	HON.BA	13,380.50	69,431.62	1.6	1.6	1.6	0.5	8.6	48.6	105.4	EE.UU.		
3M Co	MMM.BA	10,006.50	26,930.03	-0.5	-0.5	-5.9	-2.5	0.5	22.1	31.0	EE.UU.		
ENERGÍA													
Vista Oil & Gas Argentina SA	VIST.BA	12,990.50	N.D.	4.5	4.5	3.1	5.1	11.4	142.9	526.4	Argentina		
BP PLC	BP.BA	3,630.00	51,024.64	-0.7	-0.7	-1.9	0.4	2.4	54.5	121.7	Reino Unido		
Chevron Corp	CVX.BA	9,979.50	145,773.91	-0.1	-0.1	-2.0	-1.1	0.4	30.5	87.5	EE.UU.		
Gazprom PAO	OGZD.BA	348.00	22,131.21	N.D.	N.D.	N.D.	N.D.	N.D.	N.D.	N.D.	Rusia		
Petroleo Brasileiro SA Petrobras	PBR.BA	7,014.00	42,261.52	-0.4	-0.4	-2.6	-0.8	5.0	107.6	146.5	Brasil		
PetroChina Co Ltd	PTR.BA	3,443.50	93,286.83	0.0	0.0	0.0	0.0	0.0	0.0	-0.4	China		
Schlumberger NV	SLB.BA	9,220.50	38,386.34	-0.4	-0.4	8.5	9.2	16.9	52.7	168.7	EE.UU.		
Exxon Mobil Corp	XOM.BA	10,767.50	212,590.14	0.7	0.7	-3.0	-2.2	0.2	43.5	109.5	EE.UU.		
Tenaris SA	TEN.BA	15,552.00	8,847.05	-0.3	-0.3	0.5	1.1	13.1	30.6	101.1	Luxembourg		
FINANZAS													
American International Group Inc	AIG.BA	5,980.00	21,113.04	-0.3	-0.3	-0.3	1.7	5.3	39.0	94.8	EE.UU.		
American Express Co	AXP.BA	5,889.50	64,100.18	0.5	0.5	-4.8	-1.2	3.1	74.7	106.4	EE.UU.		
Bank of America Corp	BAC.BA	7,368.00	114,715.61	-0.2	-0.2	-4.3	-0.3	0.8	30.9	54.4	EE.UU.		
Banco Bradesco SA	BBD.BA	1,711.00	16,805.08	-2.1	-2.1	-2.6	-3.4	-0.1	78.4	80.6	Brasil		
Banco Bilbao Vizcaya Argentaria SA	BBV.BA	3,900.00	22,667.11	-0.8	-0.8	-3.6	-1.3	11.1	93.0	202.0	España		
Banco Santander Brasil SA	BSBR.BA	3,144.50	11,407.10	-1.6	-1.6	-6.0	-3.4	-0.6	73.9	98.2	Brasil		
Citigroup Inc	C.BA	7,840.00	44,655.58	-0.5	-0.5	-5.7	-0.5	-2.3	53.3	68.7	EE.UU.		
Goldman Sachs Group Inc	GS.BA	12,593.00	52,843.38	-0.2	-0.2	-2.1	-1.6	-2.1	39.8	85.4	EE.UU.		
HSCB Holdings PLC	HSBC.BA	10,168.50	77,492.19	0.0	0.0	0.1	0.6	5.9	101.1	118.0	Reino Unido		
ING Groep NV	ING.BA	2,336.50	24,515.13	1.5	1.5	-2.7	1.5	7.9	72.9	148.2	Países Bajos		
Itau Unibanco Holding SA	ITUB.BA	3,009.00	27,123.54	-2.7	-2.7	-0.3	-0.8	11.8	99.4	150.0	Brazil		
JPMorgan Chase & Co	JPM.BA	14,943.00	213,046.45	0.0	0.0	-1.7	0.5	6.4	64.2	117.8	EE.UU.		
Lloyds Banking Group PLC	LYG.BA	559.00	17,895.25	-0.4	-0.4	-6.2	-2.0	-1.7	52.6	89.9	Reino Unido		
Wells Fargo & Co	WFC.BA	4,365.50	79,756.95	-1.0	-1.0	-4.0	-0.2	4.0	55.3	81.3	EE.UU.		



ARGENTINA

Precios de CEDEARS en BYMA

Empresa	TICKER	Precio (Local)	Capitalización Bursátil USD M (al CCL)	Variación Porcentual							País de Origen
				1 día	En la semana	5 días	En el mes	1 mes	Acum. 2023	12 meses	
SALUD											
Abbott Laboratories	ABT.BA	13,759.50	93,472.84	-0.4	-0.4	-1.8	-1.5	8.2	46.9	67.3	EE.UU.
AstraZeneca PLC	AZN.BA	16,757.50	101,720.55	0.0	0.0	-4.6	-8.7	-9.6	46.8	67.6	Reino Unido
Biogen Inc	BIIB.BA	11,136.00	20,470.65	1.4	1.4	0.1	0.8	-6.7	55.6	119.1	EE.UU.
Bristol-Myers Squibb Co	BMJ.BA	10,742.00	65,927.96	-0.5	-0.5	-1.2	-1.0	0.2	32.0	43.0	EE.UU.
Gilead Sciences Inc	GILD.BA	9,703.50	47,420.04	0.8	0.8	1.1	-1.8	0.2	32.9	109.1	EE.UU.
GSK plc	GSK.BA	4,364.50	34,759.33	-0.1	-0.1	-2.9	-4.4	0.3	48.1	20.8	Reino Unido
Johnson & Johnson	JNJ.BA	5,476.50	208,201.54	-0.3	-0.3	-3.9	-3.2	2.7	36.5	54.3	EE.UU.
Eli Lilly and Co	LLY.BA	28,927.00	216,061.23	-1.1	-1.1	-1.8	-3.3	4.6	86.0	132.9	EE.UU.
Merck & Co Inc	MRK.BA	11,290.50	140,140.61	0.3	0.3	-0.4	-4.5	2.2	50.4	104.1	EE.UU.
Novartis AG	NVS.BA	12,420.00	110,474.89	1.1	1.1	-1.4	-3.0	-1.7	63.5	98.5	Suiza
Pfizer Inc	PFE.BA	9,161.00	101,168.80	-0.2	-0.2	-5.5	-2.8	-6.0	5.5	15.4	EE.UU.
Thermo Fisher Scientific Inc	TMO.BA	12,081.50	100,131.86	-0.1	-0.1	0.3	-0.3	2.6	42.9	58.0	EE.UU.
INDUSTRIA											
Boeing Co	BA.BA	18,253.00	64,453.80	-0.2	-0.2	2.2	1.1	0.9	69.4	160.8	EE.UU.
Caterpillar Inc	CAT.BA	6,416.00	64,403.44	1.2	1.2	-2.0	1.3	9.5	57.3	139.9	EE.UU.
Deere & Co	DE.BA	5,237.50	59,948.31	-0.7	-0.7	-0.2	0.3	10.8	44.2	128.6	EE.UU.
Embraer SA	ERJ.BA	7,618.00	1,376.69	-1.6	-1.6	-2.7	-4.2	-4.2	104.7	190.4	Brasil
Lockheed Martin Corp	LMT.BA	11,903.00	58,853.29	0.2	0.2	-0.8	0.3	2.8	45.0	88.4	EE.UU.
Snap-On Inc	SNA.BA	24,659.00	7,587.34	2.5	2.5	0.5	0.5	10.9	93.3	150.5	EE.UU.
Block Inc	SQ.BA	1,774.50	20,981.73	2.5	2.5	4.9	3.9	9.2	65.4	74.8	EE.UU.
TECNOLOGÍA											
Cisco Systems Inc	CSCO.BA	5,276.50	105,203.72	0.0	0.0	-0.3	-0.4	7.0	63.1	104.8	EE.UU.
Spotify Technology SA	SPOT.BA	2,903.50	15,290.04	0.3	0.3	-4.1	-1.2	8.4	201.3	159.9	Luxembourg
Alibaba Group Holding Ltd	BABA.BA	5,177.50	117,693.08	-0.5	-0.5	6.6	9.1	9.0	55.0	27.3	China
Yelp Inc	YELP.BA	9,621.00	1,284.47	5.9	5.9	5.9	5.9	14.0	114.4	127.9	EE.UU.
Netflix Inc	NFLX.BA	14,203.50	98,624.17	0.4	0.4	0.9	0.7	8.4	123.8	303.4	EE.UU.
Visa Inc	V.BA	6,801.50	245,118.24	0.0	0.0	-2.8	0.3	9.6	73.4	99.6	EE.UU.
Apple Inc	AAPL.BA	9,696.50	1,490,018.89	-1.8	-1.8	-1.8	-2.4	7.3	118.0	118.3	EE.UU.
Adobe Inc	ADBE.BA	11,550.00	113,630.92	1.1	1.1	0.8	0.9	11.7	121.1	116.6	EE.UU.
Analog Devices Inc	ADI.BA	6,511.50	48,115.10	1.0	1.0	-0.6	-1.7	7.1	74.4	118.8	EE.UU.
Advanced Micro Devices Inc	AMD.BA	5,820.00	91,867.00	-0.6	-0.6	-3.3	-0.4	-6.6	163.6	141.1	EE.UU.
America Movil SAB de CV	AMX.BA	10,973.00	34,015.23	-1.9	-1.9	-0.4	-1.3	-2.7	75.7	91.0	México
Broadcom Inc	AVGO.BA	11,551.00	181,934.15	3.0	3.0	-0.9	1.1	12.8	139.7	200.6	EE.UU.
Baidu Inc	BIDU.BA	6,702.00	25,100.73	-0.1	-0.1	0.6	5.2	9.4	87.4	60.5	China
Salesforce Inc	CRM.BA	6,085.00	104,108.25	1.0	1.0	0.4	1.1	1.9	142.9	106.3	EE.UU.
Telefonaktiebolaget LM Ericsson	ERIC.BA	1,399.00	9,047.89	0.6	0.6	1.1	0.5	8.2	43.1	25.1	Suecia
Meta Platforms Inc	FB.BA	ord could not t	378,557.97	0.6	0.6	2.1	2.9	14.5	267.5	192.1	EE.UU.
Globant SA	GLNT.BA	ord could not t	3,819.60	1.2	1.2	-2.3	0.1	3.2	60.9	63.6	Luxembourg
Alphabet Inc	GOOGL.BA	1,035.50	743,873.06	-3.0	-3.0	-3.7	-2.2	-1.7	98.2	66.4	EE.UU.
Garmin Ltd	GRMN.BA	18,146.00	10,193.00	0.0	0.0	2.9	4.8	3.9	76.5	79.2	Suiza
HP Inc	HPQ.BA	16,311.00	15,619.01	1.7	1.7	4.3	5.6	9.8	83.6	70.6	EE.UU.
International Business Machines Corp	IBM.BA	13,672.00	60,613.13	0.0	0.0	-2.6	-0.2	1.1	43.0	65.1	EE.UU.
Intel Corp	INTC.BA	3,358.00	68,588.77	1.8	1.8	-5.4	-1.9	7.3	88.1	48.7	EE.UU.
MercadoLibre Inc	MELI.BA	9,329.00	27,415.31	-6.2	-6.2	-7.4	-7.9	-7.2	92.9	161.6	Argentina
Microsoft Corp	MSFT.BA	5,689.50	1,239,250.99	-2.1	-2.1	-3.2	-2.3	4.5	108.6	111.4	EE.UU.
Nokia Oyj	NOKA.BA	2,163.00	11,854.49	2.1	2.1	3.6	2.7	8.1	36.8	55.9	Finlandia
NVIDIA Corp	NVDA.BA	9,013.00	523,284.30	-1.6	-1.6	-2.8	-0.1	12.1	333.4	352.6	EE.UU.
Oracle Corp	ORCL.BA	19,630.00	155,932.11	-1.1	-1.1	-8.2	-4.0	7.3	110.9	173.5	EE.UU.
PayPal Holdings Inc	PYPL.BA	4,451.50	38,823.52	3.2	3.2	1.9	4.1	12.1	46.0	61.0	EE.UU.
Qualcomm Inc	QCOM.BA	5,484.00	34,254,034.87	0.5	0.5	-5.2	-1.4	1.3	61.9	48.3	EE.UU.
Shopify Inc	SHOP.BA	299.00	39,756.69	-0.2	-0.2	-3.2	-2.4	4.7	171.2	200.5	Canadá
Snap Inc	SNAP.BA	6,027.50	9,518.73	-0.2	-0.2	-3.8	-0.9	17.7	98.0	34.0	EE.UU.
AT&T Inc	T.BA	2,611.50	54,830.03	-2.7	-2.7	-5.1	-3.6	-0.7	26.6	28.9	EE.UU.
Twitter Inc	TWTR.BA	ord could not t	12,239.81	0.0	0.0	0.0	0.0	8.5	82.7	45.7	EE.UU.
Vodafone Group PLC	VOD.BA	4,706.50	12,320.52	-0.5	-0.5	-3.1	-1.9	0.3	38.8	9.7	EE.UU.
Verizon Communications Inc	VZ.BA	9,034.00	74,198.95	-2.7	-2.7	-5.8	-4.6	2.8	36.6	22.6	EE.UU.
Xerox Holdings Corp	XROX.BA	7,964.00	1,218.79	1.8	1.8	5.3	5.6	6.8	64.0	90.5	EE.UU.
Zoom Video Communications Inc	ZM.BA	740.50	10,105.58	2.2	2.2	-0.2	-0.5	3.4	51.4	-3.3	EE.UU.
UTILITIES											
National Grid PLC	NGG.BA	16,628.50	23,472.68	-1.4	-1.4	-1.6	-1.6	0.4	62.9	69.6	Reino Unido



TASAS y TIPOS DE CAMBIO

Tipo de Cambio	Compra	Venta
BCRA Com. A3500	262.65	
Minorista (Casas de Cambio)	269.00	274.000
Mayorista	262.10	262.500
Banco Nación (Oficial)	261.50	274.500
Implícito (CCL)	491.69	522.711
MEP	485.50	486.026

Dólar ROFEX	Mayorista	TNA
julio-23	282.50	132.43%
agosto-23	326.00	169.80%
septiembre-23	361.90	170.63%
octubre-23	399.00	167.96%
noviembre-23	437.80	170.45%
diciembre-23	508.90	199.19%
enero-24	559.20	201.25%
febrero-24	600.00	200.55%
marzo-24	639.00	200.58%
abril-24	668.00	191.13%
mayo-24	710.00	190.87%

Tipo de Cambio - Futuro FORWARD	Último	vs. Spot (en ARS)
1 mes	296.78	34.24
2 meses	336.71	74.16
3 meses	376.58	114.03
6 meses	533.57	271.03
9 meses	693.14	430.59
12 meses	849.13	586.59

Coeficiente de Estabilización de Referencia (CER)	
Valor diario	111.30

Ahorro y Crédito	
Unidad de Valor Adquisitivo	280.38
Unidad de Vivienda	246.05

Reservas Internacionales (en M de USD)	
Valor diario	27,436

Tasa de Política Monetaria (en %)	TNA
Letras de Liquidez (Leliq)	97.000

Tasa de Call Money (en %)	TNA
Oficial 1 día	91.000
Oficial 7 días	0.000
Privada 1 día 1ra Línea	91.500
Privada 7 días 1ra Línea	93.250
Privada 1 día 2da Línea	93.000
Privada 7 días 2da Línea	94.000

Tasa de Pases (en %)	TNA
Pasivos 1 día	-
Activos 1 día	116.000

Tasa REPO (en %)	TNA
REPO 1 día	84.130

Tasa de Depósitos (en %)	TNA
Plazo Fijo en pesos 30 días	97.000
Plazo Fijo en dólares 30 días	0.500
Plazo Fijo en pesos 30 días 2da línea	99.000
C.Ahorro en pesos 30 días	0.000
C.Ahorro en dólares 30 días 2da línea	0.000

Tasa de Préstamos (en %)	TNA
Préstamos en pesos 1ra línea	84.410

Interbancaria BAIBAR (en %)	TNA
Bancos Privados	90.390

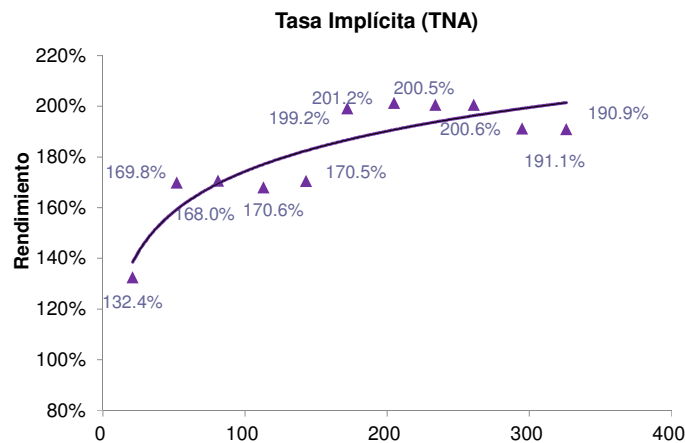
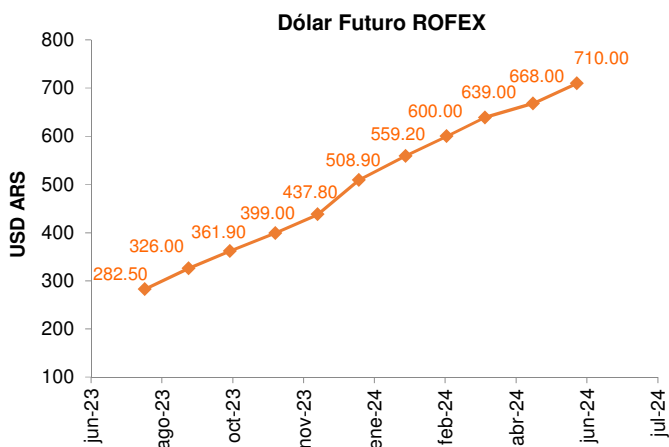
Interbancaria BADLAR (en %)	TNA
Badlar Privada en pesos	92.688
Badlar Pública en pesos	90.125
Badlar Total en pesos	91.500
Badlar Privada en dólares	0.125
Badlar Pública en dólares	0.500
Badlar Total en dólares	0.375
Promedio Badlar 3 días	-
Promedio Badlar 5 días	-
Promedio Badlar 7 días	-
Promedio Badlar 10 días	-
Promedio Badlar 30 días	-
Promedio Badlar MTD	92.950
PR Badlar Mensual	90.193

Cauciones (en %)	TNA
Caución BCBA 7 días en dólares	0.750
Caución BCBA 7 días en pesos	82.250
Caución BCBA 14 días en pesos	82.800
Caución BCBA 21 días en pesos	85.500
Caución BCBA 30 días en pesos	87.500

Tasas Pasivas BCO.NACIÓN (en %)	TEA	TNA
Pesos 30 días	154.300	97.000
Pesos 60 días	154.300	97.000
Pesos 90 días	154.300	97.000
Pesos 120 días	154.300	97.000
Pesos 180 días	154.300	97.000
Pesos 364 días	154.300	97.000
Pesos 365 +días	154.300	97.000
Dólares 30 días	0.500	0.500
Dólares 60 días	0.500	0.500
Dólares 90 días	0.500	0.500
Dólares 120 días	0.500	0.500
Dólares 180 días	0.750	0.750
Dólares 364 días	1.750	1.750
Dólares 365 +días	1.750	1.750

Tasas Activas BCO.NACIÓN (en %)	TNA
Diversas 30 días	111.970

Tasa Encuesta (en %)	TNA
Plazo Fijo pesos Total	91.460
Plazo Fijo pesos 30 días	92.450
Plazo Fijo pesos 7 a 59 días	91.600
Plazo Fijo pesos 60 a +días	88.260
Plazo Fijo dólares Total	0.330
Plazo Fijo dólares 30 días	0.260
Plazo Fijo dólares 7 a 59 días	0.320
Plazo Fijo dólares 60 a +días	0.410
C. Ahorro pesos	28.390
C. Ahorro dólares	0.020





DÓLARES IMPLÍCITOS

DÓLAR MEP y CCL -Calculado con Bonos-

Especie	Ticker	Cotizaciones			Variación % Dólar/Cable	Dólar MEP	Dólar CCL	Spread % MEP/CCL
		en pesos ByMA	en dólares ByMA (Dólar)	en dólares OTC (Cable)				
Bonar 2029	AL29	14,800.00	30.44	26.00	17.1%	486.20	569.23	-14.6%
Bonar 2030	AL30	14,260.00	29.34	27.75	5.7%	486.03	513.87	-5.4%
Bonar 2035	AL35	14,899.00	30.23	29.00	4.2%	492.85	513.74	-4.1%
Bonar 2038	AE38	16,320.00	33.70	33.70	0.0%	484.27	484.27	0.0%
Bonar 2041	AL41	14,750.00	30.89	27.13	13.9%	477.55	543.78	-12.2%
Global 2029	GD29	16,800.00	34.74	31.25	11.2%	483.59	537.60	-10.0%
Global 2030	GD30	17,170.00	35.46	32.61	8.7%	484.21	526.49	-8.0%
Global 2035	GD35	15,550.00	32.90	29.13	13.0%	472.64	533.91	-11.5%
Global 2038	GD38	18,250.00	38.00	34.50	10.1%	480.26	528.99	-9.2%
Global 2041	GD41	16,415.00	34.25	31.00	10.5%	479.27	529.52	-9.5%
Global 2046	GD46	15,700.00	30.50	28.75	6.1%	514.75	546.09	-5.7%

DÓLAR CCL -Calculado con Acciones-

Especie	Ticker (ByMA)	Cotizaciones		Dólar CCL
		en pesos ByMA	en dólares (Nueva York)	
Cresud	CRES	404.35	7.91	511.19
BBVA Banco Francés	BBVA	1,012.25	5.82	521.78
Banco Macro	BMA	1,348.60	24.32	554.52
Grupo Supervielle	SUPV	306.25	2.94	520.83
Grupo Financiero Galicia	GGAL	834.80	16.13	517.54
YPF	YPFD	7,513.95	14.51	517.85
Loma Negra	LOMA	697.30	6.73	518.05
IRSA	IRSA	407.05	7.86	517.88
Telecom Argentina	TECO2	647.40	6.29	514.63
Pampa Energía	PAMP	850.95	41.31	514.98
Central Puerto	CEPU	342.15	6.70	510.67
Edenor	EDN	384.00	15.00	512.00
Transportadora de Gas del Sur	TGSU2	1,394.55	13.48	517.27



VARIABLES MACROECONÓMICAS

Estimaciones del Consenso y REM del BCRA

ARGENTINA: PROYECCIONES DE VARIABLES MACROECONÓMICAS

Indicador	2017	2018	2019	2020	2021	2022e	2023e	2024e	2025e
PIB real (YoY%)	2.8	-2.6	-2.0	-9.9	10.4	5.2	-3.0	-0.6	2.6
Consumo privado (YoY%)	3.7	-1.5	-6.9						
Consumo del Estado (YoY%)	2.5	-3.2	-0.7						
Inversión en capital fijo (YoY)	10.3	-3.1	-16.0						
Exportaciones (YoY%)	0.4	-6.1	-21.0	-10.5	29.8	14.4	-4.5	1.6	0.8
Importaciones (YoY%)	12.4	-0.4	12.3	-12.9	12.6	0.7	3.9	4.8	5.1
Producción industrial (YoY%)	2.0	-3.8	-7.8						
IPC (oficial, YoY)	23.6	47.6	53.8	36.1	48.4	94.8	142.4	105.0	54.8
Desempleo (%)	8.4	9.2	9.8	11.6	8.7	6.9	6.9	6.9	6.9
Cuenta Corriente (% del PIB)	-4.8	-5.2	-0.8	0.8	1.4	-0.7	1.0	0.8	
Balance fiscal (% de PIB)	-6.8	-4.4	-4.1						
Tasa del Banco Central (%)		59.25	55.00	38.00	34.50	75.00	96.98	75.80	
USDARS	18.62	37.67	62.50	86.16	105.75	177.16	407.55	904.38	

Fuente: FMI, R.E.M. del BCRA

RELEVAMIENTO DE EXPECTATIVAS DE MERCADO (R.E.M.) DEL BCRA

ACTIVIDAD

Expectativas de crecimiento anual: variación % promedio anual, a precios constantes

	Mediana (JUN-23)	Mediana (MAY-23)	Var bps	Promedio (JUN-23)	Promedio (MAY-23)	Var bps
2023	-3.0	-3.0	0	-2.7	-2.6	-10
2024	-0.6	-0.3	-30	-0.6	-0.5	-10
2025	2.6	2.7	-10	2.9	2.8	10

Expectativas de crecimiento trimestral: variación % QoQ, a precios constantes

	Mediana (JUN-23)	Mediana (MAY-23)	Var bps	Promedio (JUN-23)	Promedio (MAY-23)	Var bps
2ºT23	-2.6	-3.1	50	-2.6	-3.1	50
3ºT23	-1.4	-0.8	-60	-1.3	-0.9	-40
4ºT23	-1.2	-	-	-1.1	-	-

PRECIOS MINORISTAS (NIVEL GENERAL)

Expectativas de inflación minorista (IPC Nivel General-Nacional): variación % MoM

	Mediana (JUN-23)	Mediana (MAY-23)	Var bps	Promedio (JUN-23)	Promedio (MAY-23)	Var bps
jun-23	7.3	8.0	-70	7.3	8.0	-70
jul-23	7.6	7.8	-20	7.6	8.0	-40
ago-23	7.5	7.9	-40	7.6	7.9	-30
sep-23	7.8	7.6	20	7.8	7.9	-10
oct-23	7.8	8.0	-20	7.7	7.8	-10
nov-23	8.0	7.6	40	7.8	7.8	0
dic-23	8.5	-	-	9.6	-	-

Expectativas de inflación minorista (IPC Nivel General-Nacional): variación % YoY

	Mediana (JUN-23)	Mediana (MAY-23)	Var bps	Promedio (JUN-23)	Promedio (MAY-23)	Var bps
2023	142.4	148.9	-650	142.4	147.8	-540
Próx 12 meses	161.4	171.1	-970	158.9	168.3	-940
2024	105.0	105.7	-70	115.7	114.8	90
Próx 24 meses	72.2	70.0	220	74.8	78.5	-370
2025	54.8	56.7	-190	57.7	57.8	-10

PRECIOS MINORISTAS (NUCLEO)

Expectativas de inflación minorista (IPC Núcleo-Nacional): variación % MoM

	Mediana (JUN-23)	Mediana (MAY-23)	Var bps	Promedio (JUN-23)	Promedio (MAY-23)	Var bps
jun-23	7.2	7.9	-70	7.4	8.0	-60
jul-23	7.5	7.9	-40	7.5	7.9	-40
ago-23	7.6	8.0	-40	7.6	7.9	-30
sep-23	7.8	7.8	0	7.6	7.8	-20
oct-23	7.8	7.9	-10	7.7	7.8	-10
nov-23	7.9	8.0	-10	7.8	7.8	0
dic-23	8.7	-	-	9.8	-	-



VARIABLES MACROECONÓMICAS

Estimaciones del Consenso y REM del BCRA

Expectativas de inflación minorista (IPC Núcleo-Nacional): variación % YoY

	Mediana (JUN-23)	Mediana (MAY-23)	Var bps	Promedio (JUN-23)	Promedio (MAY-23)	Var bps
2023	141.0	148.5	-750	142.7	147.3	-460
Próx 12 meses	162.7	179.2	-1,650	158.2	169.3	-1,110
2024	103.8	106.4	-260	115.0	117.3	-230
Próx 24 meses	70.5	73.0	-250	75.9	82.9	-700
2025	53.5	54.8	-130	57.3	59.8	-250

POLÍTICA MONETARIA

Expectativas de Tasa de Política Monetaria: BADLAR Bnacos Privados, TNA, %

	Mediana (JUN-23)	Mediana (MAY-23)	Var bps	Promedio (JUN-23)	Promedio (MAY-23)	Var bps
jul-23	92.50	94.00	-150	92.86	94.84	-198
ago-23	93.00	95.00	-200	93.85	96.27	-242
sep-23	93.00	95.10	-210	94.90	97.53	-263
oct-23	93.17	96.00	-283	94.78	97.57	-279
nov-23	93.32	96.00	-268	94.98	97.63	-265
dic-23	96.98	-	-	100.45	-	-
Próx 12 meses	90.30	94.20	-390	89.90	93.40	-350
2023	96.98	97.00	-2	100.40	101.30	-90
2024	75.80	75.00	80	75.90	73.40	250

RESULTADO PRIMARIO DEL SECTOR PÚBLICO NACIONAL NO FINANCIERO

Expectativas de Resultado Primario del SPNF: variación en billones de ARS

	Mediana (JUN-23)	Mediana (MAY-23)	Var Bn de ARS	Promedio (JUN-23)	Promedio (MAY-23)	Var Bn de ARS
2023	-4,355.0	-4,500.0	145.0	-4,441.0	-4,435.0	-6.0
2024	-3,500.0	-3,500.0	0.0	-2,703.0	-3,179.0	476.0

TIPO DE CAMBIO

Expectativas de tipo de cambio nominal: USDARS (Mayorista)

	Precio Spot	Mediana (JUN-23)	Mediana (MAY-23)	Var % con Spot	Promedio (JUN-23)	Promedio (MAY-23)	Var % con Spot
jul-23	262.50	267.07	266.15	-1.7%	267.69	267.03	-1.9%
ago-23	262.50	286.15	288.84	-8.3%	287.65	288.07	-8.7%
sep-23	262.50	306.94	309.23	-14.5%	309.71	310.73	-15.2%
oct-23	262.50	330.04	332.17	-20.5%	332.17	333.85	-21.0%
nov-23	262.50	353.53	355.88	-25.7%	355.98	358.99	-26.3%
dic-23	262.50	407.55	-	-	435.32	-	-
Próx 12 meses	262.50	690.93	659.50	-62.0%	725.06	701.31	-63.8%
2023	262.50	407.55	408.68	-35.6%	435.32	425.18	-39.7%
2024	262.50	904.38	917.54	-71.0%	939.71	951.77	-72.1%



CALENDARIO BURSÁTIL

Julio de 2023

Fecha	Evento
11-julio	Pago de renta – A2E8, AE48, MGCGO, RNA24
12-julio	Pago de renta – PBA25, PNECO, PNFCO
12-julio	Vencimientos de Presentación de Estados Contables
13-julio	Pago de renta – BAF24, DRSAO
14-julio	Pago de renta – BLL23, PEC4O, PEC5O
14-julio	Pago de amortización – BLL23
15-julio	Pago de renta – CH9BO, CHS8O, DRS7O, MGCBO, PR13, STC8O, STC9O
15-julio	Pago de amortización – CH9BO, CHS8O, DRS7O, PR13
16-julio	Pago de renta – PN2CO, TTC5O
16-julio	Pago de amortización – PN2CO
17-julio	Pago de renta – MRCCO, TFU27
17-julio	Pago de amortización – TFU27
18-julio	Pago de renta – CXCJO, MGC8O, MRCFO, MRCGO, SNS7O, TB24, TLC1O
18-julio	Pago de amortización – CXCJO, MGC8O, MRCGO, X18L3
19-julio	Pago de renta – BYC2O, CP29O, PQCIO, PQCJO
19-julio	Pago de amortización – PQCIO
20-julio	Pago de renta – CLISO, CLIUO, MJO26, RCCIO, RNL23, TLC8O
20-julio	Pago de amortización – CLISO, CLIUO, RNL23
21-julio	Pago de renta – GL3O, PNMCO, PTSTO
21-julio	Pago de amortización – PTSTO
22-julio	Pago de renta – RUC5O
23-julio	Pago de renta – PEC2O
24-julio	Pago de renta – DH31O, MGC1O, MSS9O
24-julio	Pago de amortización – MSS9O
25-julio	Pago de renta – BUL23, CLSIO, XBE24, YMCPO
25-julio	Pago de amortización – BUL23
26-julio	Pago de renta – A2E7, JNC3O, LIC1O, PUL26, T2X4, X2E7
26-julio	Pago de amortización – LIC1O, PUL26
27-julio	Pago de renta – BAO25, CO26, GMFRO, MRCLO, PQCAO, TN58O
27-julio	Pago de amortización – CO26, GMFRO, LBL23, XBL23
27-julio	Vencimiento Opciones sobre Títulos Públicos
28-julio	Pago de renta – BNL23, DH21O, DH22O, GMCGO, GMCHO, YCA6O
28-julio	Pago de amortización – BNL23, DH21O, DH22O
29-julio	Pago de renta – NV51O, NV52O, PAC3O, RB53O
29-julio	Pago de amortización – NV51O, RB53O
30-julio	Pago de renta – RB51O
30-julio	Pago de amortización – LMS3O, RB51O
31-julio	Pago de renta – IRCGO, IRCHO, T512O, TDL23, TN52O
31-julio	Pago de amortización – S31L3, T2V3, TDL23
31-julio	Vencimientos de Presentación de Estados Contables



¿Tiene algún comentario y/o pregunta?

Contáctenos:



Este reporte ha sido elaborado en base a información obtenida de: *Thomson Reuters, Bloomberg, Valor Futuro, FMI, CEPAL, Ámbito Financiero, Cronista Comercial, Buenos Aires Económico, La Nación, Clarín, InfoBAE, InfoBAE América, América Economía, AP, Marketwatch, Yahoo!, BBC, 5dias.com, iProfesional, The Economist, Benzinga, WSJ, Bolsar, Seeking Alpha, CNBC, Economía y Finanzas, CNN, Télam, BID, USDA, CME, OCDE, informes de gobiernos, bancos y bolsas, diarios oficiales, entre otros, todos de circulación masiva y pública.*

Este informe fue confeccionado sólo con propósitos informativos y su intención no es la de recomendar la compra o venta de algún título o bien. Contiene información disponible en el mercado y dichas fuentes se presumen confiables. Sin embargo, no podemos garantizar la integridad o exactitud de las mismas. Todas las opiniones y estimaciones reflejan el juicio actual del autor a la fecha del informe, y su contenido puede ser objeto de cambios sin previo aviso. El valor de una inversión ha de variar como resultado de los cambios en el mercado. La información contenida en este informe no es una predicción de resultados, ni asegura alguno. En la medida en que la información obtenida del informe pueda considerarse como recomendación, dicha información es impersonal y no está adaptada a las necesidades de inversión de ninguna persona específica. Por lo tanto, no refleja todos los riesgos u otros temas relevantes relacionados a las inversiones en los activos mencionados. Antes de realizar una inversión, los interesados deben asegurarse que comprenden las condiciones y cualquier riesgo asociado. Recomendamos que se asesore con un profesional. Research for Traders no recibe ninguna remuneración a consecuencia de las operaciones realizadas sobre activos mencionados en el informe. Se encuentra prohibido reenviar este mail con sus contenidos y/o adjuntos dado que es información privada para aquellos a los cuales se les ha remitido. Por lo tanto, no podrá ser reproducido ni total ni parcialmente sin previa autorización de Research for Traders.

This report is for information purposes only and is not intended to recommend the purchase or sale of any security or investment. It contains information available in the market and such sources presumed to be reliable. However, no guarantees can be made about the integrity or accuracy of it. All opinions and estimates herein reflect the current judgment of the author as of the date of the report and it may be subject to change without notice. The value of any investment may fluctuate as a result of market changes. The information in this report is not a prediction of results and no assurances are given with respect thereto. If any information from the report can be considered as a recommendation, such information is impersonal and not suitable to the investment needs of any specific person. Therefore, it does not disclose all the risks and other significant issues related to an investment in assets mentioned. Before making an investment, potential investors should ensure that they understand the terms and the associated risks. We strongly recommend looking for professional advice. Research for Traders receives no compensation as a result of transactions on assets mentioned in the report. It is not allowed to forward this mail with its contents and/or attachments as it is private information for those who are sent to them. Therefore, it may not be reproduced in whole or in part without prior approval of Research for Traders.

Copyright 2011 © Research for Traders. All rights reserved.