



RENTA VARIABLE

Índices Bursátiles y ETFs

BOLSAS DE EE.UU.									
	Moneda	Último*	% YTD	% 1Y	% MTD	% 1M	% WTD	% 1D	
Dow Jones Industrial Average	USD	33,093.34	-0.2	-0.4	-2.9	-2.9	0.0	0.0	
NASDAQ 100	USD	14,298.41	30.7	12.8	7.9	7.9	0.0	0.0	
Nasdaq Composite	USD	12,975.69	24.0	7.0	6.1	6.1	0.0	0.0	
S&P 500 Index	USD	4,205.45	9.5	1.1	0.9	0.9	0.0	0.0	
<i>*Moneda local, Cierre del día anterior</i>									
ETFs (en USD)									
	Ticker	Último*	D.Yield (%)	% YTD	% 1Y	% MTD	% WTD	% 1D	Volat. 90D
SPDR S&P 500 ETF Trust	SPY	420.02	1.5	9.8	3.6	1.0	0.3	1.3	15.1
Consumer Discretionary SPDR Fund	XLY	151.97	0.9	17.7	2.2	2.8	0.3	2.4	22.0
Consumer Staples Select Sector SPDR	XLP	73.43	2.5	-1.5	-1.0	-5.2	-3.3	0.3	10.1
Energy Select Sector SPDR Fund	XLE	78.77	5.1	-9.9	-9.4	-7.5	-1.1	-0.4	26.7
Financial Select Sector SPDR Fund	XLFX	32.11	2.6	-6.1	-8.2	-3.2	-1.5	0.8	20.1
Health Care Select Sector SPDR	XLV	127.53	1.6	-6.1	-3.3	-4.5	-2.9	-0.2	11.9
Industrial Select Sector SPDR Fund	XLI	98.34	2.0	0.1	5.1	-1.7	-1.4	0.7	16.2
Materials Select Sector SPDR	XLB	76.24	2.7	-1.9	-10.7	-5.4	-3.0	0.5	17.6
Technology Select Sector SPDR Fund	XLK	164.78	0.8	32.4	20.4	9.2	4.6	2.8	21.1
Utilities Select Sector SPDR Fund	XLU	64.59	3.2	-8.4	-13.0	-6.4	-2.3	0.0	17.0
iShares US Real Estate ETF	IYR	81.45	3.0	-3.3	-16.7	-4.9	-1.3	1.2	20.2
Ishares Trust Dj Us Telecom	IYZ	21.46	2.7	-4.3	-20.7	-4.8	-0.6	2.3	19.8
<i>*Moneda local, Cierre del día anterior</i>									
BOLSAS DE EUROPA									
	Moneda	Último*	% YTD	% 1Y	% MTD	% 1M	% WTD	% 1D	
CAC-40 Paris, Francia	EUR	7,282.24	12.8	12.1	-2.5	-2.5	-0.2	-0.3	
DAX XETRA - Frankfurt, Alemania	EUR	16,053.80	14.6	10.3	0.2	0.2	-0.2	0.6	
FTSE - 100, Reino Unido	GBP	7,592.87	2.4	0.6	-3.1	-3.1	0.0	-0.5	
IBEX 35 - Madrid, España	EUR	9,221.50	11.6	2.8	-0.7	-0.7	-0.1	0.5	
MIB 30 - Milán, Italia	EUR	26,755.58	12.3	8.0	-1.7	-1.7	-0.4	0.5	
<i>*Moneda local, Cotización al 30/05/2023 8:02:08</i>									
BOLSAS DE ASIA, MEDIO ORIENTE y OCEANÍA									
	Moneda	Último*	% YTD	% 1Y	% MTD	% 1M	% WTD	% 1D	
Nikkei-225 - Japón	JPY	31,328.16	20.1	14.5	8.6	8.6	1.3	0.3	
Shanghai Composite - China	CNY	3,224.21	4.4	2.4	-3.0	-3.0	0.4	0.1	
Hang Seng - Hong Kong	HKD	18,595.78	-6.0	-12.0	-6.5	-6.5	-0.8	0.2	
BSE 30 - Bombay, India	INR	62,969.13	3.3	14.5	2.8	2.8	0.6	0.2	
ALL ORD - Australia	AUD	7,387.30	2.3	-1.8	-1.5	-1.5	0.7	-0.1	
MOEX Russia Ind.	RUB	4,337.91	26.8	13.5	3.7	3.7	1.9	0.4	
Turquía (XU100)	TRY	4,914.53	-13.4	95.5	3.3	3.3	4.1	3.1	
<i>*Moneda local, Cierre del día</i>									
BOLSAS DE LATINOAMÉRICA									
	Moneda	Último*	% YTD	% 1Y	% MTD	% 1M	% WTD	% 1D	
IBOVESPA- Brasil	BRL	110,333.40	0.5	-1.4	5.7	5.7	-0.5	-0.5	
S&P IPC - Mexico	MXN	54,212.67	11.9	3.3	-1.6	-1.6	0.3	0.3	
COLCAP - Colombia	COP	1,101.47	-14.4	-28.1	-8.1	-8.1	0.0	0.0	
S&P BVL - Perú	PEN	21,300.13	-0.1	2.1	-2.4	-2.4	0.3	0.3	
S&P IGPA - Chile	CLP	5,598.41	6.4	3.9	3.4	3.4	-0.2	-0.2	
S&P Merval- Argentina	ARS	346,369.01	71.4	269.7	16.2	16.2	1.4	1.4	
<i>*Moneda local, Cierre del día anterior</i>									



RENDA VARIABLE

Índices Bursátiles y ETFs

ÍNDICES BURSÁTILES Y ETFs (en USD)	Ticker	Moneda	Último*	% YTD	% 1Y	% MTD	% 1M	% WTD	% 1D
SPDR S&P Dividend ETF	SDY	USD	118.83	-5.0	-5.8	-4.9	-2.5	-1.9	0.5
iShares Russell 2000 ETF	IWM	USD	176.15	1.0	-3.6	0.5	2.8	0.0	1.1
Invesco QQQ Trust Series 1	QQQ	USD	348.40	30.8	16.4	8.0	11.7	3.5	2.6
iShares MSCI Canada Index	EWC	USD	33.78	3.2	-8.8	-4.0	-1.9	-2.9	0.9
iShares MSCI EAFE ETF	EFA	USD	72.14	9.9	3.7	-2.0	-0.8	-2.1	1.0
iShares MSCI Eurozone ETF	EZU	USD	45.21	14.5	9.2	-2.8	-1.9	-2.1	1.1
iShares MSCI Germany ETF	EWG	USD	28.58	15.6	6.0	-2.8	-1.7	-2.5	1.0
iShares MSCI United Kingdom ETF	EWU	USD	32.44	5.8	-1.8	-4.4	-3.0	-2.6	0.8
iShares MSCI Japan ETF	EWJ	USD	60.25	10.7	3.9	2.4	3.2	-1.2	0.3
iShares MSCI Pacific ex Japan ETF	EPP	USD	42.34	-1.1	-7.3	-4.1	-2.6	-2.4	1.3
iShares MSCI Hong Kong Index Fund	EWH	USD	19.47	-7.3	-10.4	-6.5	-4.7	-2.1	1.6
iShares MSCI South Korea ETF	EWY	USD	63.10	11.7	-5.2	4.0	5.6	1.7	1.7
iShares MSCI Australia Inc	EWA	USD	22.42	0.9	-8.2	-3.1	-1.8	-2.5	1.6
iShares MSCI Emerging Markets ETF	EEM	USD	39.00	2.9	-6.2	-0.3	1.5	0.1	1.8
iShares MSCI China ETF	MCHI	USD	44.68	-5.9	-10.3	-6.4	-4.6	-3.4	1.8
iShares China Large-Cap Etf	FXI	USD	26.83	-5.2	-12.7	-5.3	-3.5	-3.8	1.7
iShares MSCI Malaysia	EWM	USD	20.93	-8.4	-12.9	-3.9	-3.6	-3.0	1.0
iShares MSCI Taiwan Index Fund	EWT	USD	46.80	16.5	-14.8	6.6	8.7	2.6	2.4
iShares MSCI Turkey Inv. Market Ind.	TUR	USD	29.57	-20.1	44.0	-4.5	-7.7	0.5	3.0
iShares MSCI Thailand ETF	THD	USD	68.96	-8.3	-8.6	-2.7	-2.5	-0.1	0.3
iShares S & P Latam 40 Index Fund	ILF	USD	25.50	11.4	-10.2	3.7	6.8	0.3	1.5
iShares MSCI Brazil ETF	EWZ	USD	29.94	7.0	-15.7	5.9	9.1	0.2	1.7
iShares MSCI Mexico ETF	EWX	USD	61.22	23.8	17.8	0.6	3.9	0.5	2.0
iShares MSCI Chile ETF	ECH	USD	29.39	8.5	-1.8	3.4	4.6	-1.8	1.0
Global X MSCI Argentina ETF	ARGT	USD	40.45	19.1	31.2	3.0	4.1	-0.8	0.6

*Cierre del día anterior



TREASURIES	Último	T.I.R. %	Var.bps
Treasury EE.UU. 1 mes (UST1M)	99.60	5.418	-18.0
Treasury EE.UU. 2 meses (UST2M)	99.19	5.407	10.8
Treasury EE.UU. 3 meses (UST3M)	98.77	5.369	4.7
Treasury EE.UU. 6 meses (UST6M)	97.44	5.441	2.3
Treasury EE.UU. 1 año (UST1Y)	95.14	5.264	-1.4
Treasury EE.UU. 2 años (UST2Y)	99.52	4.502	-8.7
Treasury EE.UU. 3 años (UST3Y)	98.51	4.166	-9.7
Treasury EE.UU. 5 años (UST5Y)	99.00	3.847	-10.3
Treasury EE.UU. 7 años (UST7Y)	99.78	3.786	-10.2
Treasury EE.UU. 10 años (UST10Y)	97.17	3.717	-10.3
Treasury EE.UU. 20 años (UST20Y)	97.42	4.065	-9.2
Treasury EE.UU. 30 años (UST30Y)	95.34	3.890	-8.7
Bono a 10 años Alemania	99.34	2.376	-5.7
Bono a 10 años Francia	100.43	2.949	-5.2
Bono a 10 años Italia	101.90	4.205	-7.3
Bono a 10 años España	97.64	3.433	-6.3
Bono a 10 años Reino Unido	91.59	4.323	-1.1

RENDA FIJA	Cupón %	Maturity	T.I.R. %	Var. bps.
Australia (en AUD)	4.500	21/04/2033	3.665	-2.4
Eurozona (en EUR)	2.300	15/02/2033	2.376	-5.7
Grecia (en EUR)	4.250	15/06/2033	3.845	-3.5
Japón (en JPY)	0.500	20/03/2033	0.438	0.2
Portugal (en EUR)	1.650	16/07/2032	3.123	-4.9
Suiza (en CHF)	0.500	27/06/2032	0.982	-15.4
Brasil (en BRL)	10.000	01/01/2033	11.68	0.0
Argentina (en ARS)	5.830	31/12/2033	13.01	0.0
Chile (en CLP)	6.000	01/01/2032	5.59	0.0
Uruguay (en UYU)	2.500	24/08/2034	3.26	0.0
China (en CNY)	3.000	01/01/2034	2.14	0.0
Colombia (en COP)	7.000	30/06/2032	11.36	0.0
India (en INR)	7.260	06/02/2033	7.01	-1.3
Indonesia (en IDR)	7.000	15/02/2033	6.39	-1.9
Malasia (en MYR)	3.844	15/04/2033	3.85	-2.0
México (en USD)	7.750	29/05/2031	8.89	0.9
Polonia (en PLN)	6.000	25/10/2033	6.03	-4.0
Rusia (en RUB)	7.700	23/03/2033	10.74	2.0

ETFs GLOBALES (en USD)	Ticker	Moneda	Último*	D.Yield (%)	% YTD	% 1Y	% MTD	% WTD	% 1D
SOBERANOS y CON GARANTÍA ESTATAL									
iShares Trust United States Treasury	TIP	USD	107.73	5.29	1.2	-9.8	-2.2	-0.5	0.1
iShares Barclays 7-10 Year Treas. Bond	IEF	USD	96.93	2.34	1.2	-7.0	-2.8	-0.7	0.2
iShares Core US Aggregate Bond ETF	AGG	USD	97.57	2.89	0.6	-6.1	-2.4	-0.5	0.1
Vanguard Total Bond Market Index Fund	BND	USD	72.32	2.72	0.7	-6.0	-2.4	-0.5	0.1
iShares Agency Bond ETF	AGZ	USD	107.17	2.30	0.7	-3.7	-1.3	-0.6	-0.1
Invesco Senior Loan ETF	BKLN	USD	20.61	7.11	0.4	-2.0	-1.3	-1.0	0.2

*Cierre del día anterior

CORPORATIVOS									
iShares iBoxx \$ IG Corporate Bond ETF	LQD	USD	106.47	3.66	1.0	-7.2	-3.1	-0.1	0.4
iShares Short-Term Corporate Bond ETF	IGSB	USD	50.13	2.49	0.6	-2.4	-1.1	-0.4	0.1
Spdr Barclays Capital Int. Corp. Bond ETF	IBND	USD	27.76	1.02	0.1	-6.8	-4.2	-1.2	0.2
iShares iBoxx \$ HY Corporate Bond Fund	HYG	USD	74.02	5.59	0.5	-6.9	-1.8	-0.2	0.6
iShares Broad USD HY Corp. Bond ETF	USHY	USD	34.82	6.41	0.8	-6.9	-1.7	-0.1	0.6
SPDR Bloomberg Barclays HY Bond ETF	JNK	USD	90.78	6.39	0.9	-7.7	-1.8	-0.2	0.6
SPDR Barclays Short Term HY Bond ETF	SJNK	USD	24.44	6.57	0.8	-4.3	-1.2	-0.0	0.5
iShares Preferred and Income Sec. ETF	PFF	USD	30.14	6.88	-1.3	-12.0	-3.9	0.5	0.6
iShares Mortgage Real Estate ETF	REM	USD	21.28	11.85	-6.2	-29.9	-4.0	-0.6	3.5
Vanguard Real Estate Index Fund	VNQ	USD	79.30	4.31	-3.9	-18.8	-4.8	-1.4	1.1

ETFs EMERGENTES (en USD)	Ticker	Moneda	Último*	D.Yield (%)	% YTD	% 1Y	% MTD	% WTD	% 1D
SOBERANOS									
iShares JP MORGAN USD EM Bond	EMB	USD	84.25	4.97	-0.4	-8.0	-2.2	0.1	0.4
iShares EM Local Currency Bond ETF	LEMB	USD	36.59	3.00	5.4	4.2	1.1	0.1	0.4
CORPORATIVOS									
iShares EM Corporate Bond ETF	CEMB	USD	42.91	4.34	0.4	-4.1	-2.0	-0.4	0.4
WisdomTree EM Corporate Bond Fund	EMCB	USD	61.62	4.19	-0.4	-2.3	-1.5	-0.4	-0.2

*Cierre del día anterior



MONEDAS, TASAS Y COMMODITIES

Precios y Variaciones

MERCADO CAMBIARIO	Último*	% YTD	% MTD	% 6M	% 3M	% 1D
Euro (EUR/USD)	1.0732	0.3	-2.6	3.1	1.5	0.3
Yen Japonés (USD/JPY)	140.0900	-6.4	-2.7	-1.5	-2.8	0.3
Franco Suizo (USD/CHF)	0.9021	2.5	-0.9	4.8	4.4	0.2
Libra Esterlina (GBP/USD)	1.2430	2.8	-1.1	3.1	3.4	0.6
Dólar Australiano (AUD/USD)	0.6544	-4.0	-1.0	-3.6	-2.8	0.1
Dólar Canadiense (USD/CAD)	1.3580	-0.2	-0.2	-1.3	0.5	0.1
Corona Sueca (USD/SEK)	10.8369	-3.7	-5.2	-3.2	-3.5	-0.2
Corona Noruega (USD/NOK)	11.0861	-11.6	-3.9	-11.1	-6.2	0.2
Dólar Neozelandés (NZD/USD)	0.6052	-4.7	-2.1	-3.8	-2.1	0.0
Peso Argentino (USDARS)	238.1500	-25.8	-6.6	-29.9	-17.3	-1.1
Real Brasileño (USDBRL)	5.0191	5.3	-0.6	3.3	4.3	-0.1
Peso Mexicano (USDMXN)	17.5567	11.0	2.5	9.8	4.2	0.2
Renminbi Chino (USDCNY)	7.0770	-2.5	-2.3	0.3	-2.0	-0.1
Rupia India (USDINR)	82.6670	0.1	-1.1	-1.6	-0.0	-0.1
Rublo Ruso (USDRUB)	80.7650	-7.2	0.8	-22.6	-7.1	0.6
Peso Chileno (USDCLP)	804.7500	5.3	0.2	10.6	2.7	0.0
Peso Colombiano (USDCOP)	4,437.500	9.2	5.8	8.4	9.4	0.1
Nuevo Sol Peruano (USDPEN)	3.6573	3.2	0.5	4.6	3.2	-0.5
Dólar Hong Kong (USDHKD)	7.8322	-0.3	0.2	-0.3	0.2	-0.1

*Cotización al

30/05/2023 8:02:08

TASAS DE REFERENCIA	Último
EE.UU.	5.25%
Australia	3.85%
Eurozona	3.25%
Canadá	4.75%
Reino Unido	4.50%
Japón	-0.10%
Nueva Zelanda	5.50%
Suiza	1.50%
Suecia	3.50%
Brasil	13.75%
Argentina	97.00%
Chile	11.25%
China	4.35%
Colombia	13.25%
Egipto	19.25%
Malasia	3.00%
México	11.25%
Perú	7.75%
Sudáfrica	8.25%

*Cotización al

30/05/2023 8:02:08

COMMODITIES	Último*	% YTD	% MTD	% 5D	% 1D
ENERGÍA					
Petróleo WTI (USD/bbl)	71.73	-10.6	-6.6	-1.6	-1.3
Petróleo Brent (USD/bbl)	75.86	-11.7	-4.6	-1.3	-1.6
Gas Natural (USD/mmbtu)	2.36	-47.3	-2.1	1.6	-2.4
Gasolina (USD/gal)	2.67	8.5	3.5	0.3	-1.3
METALES PRECIOSOS					
Oro (USD/oz)	1,954.30	7.4	-1.8	-0.9	0.5
Plata (USD/oz)	23.20	-2.8	-7.2	-1.2	-0.2
Platino (USD/oz)	1,036.20	-3.5	-4.8	-2.3	0.0
Paladio (USD/oz)	1,414.50	-20.9	-6.8	-2.8	-0.6
METALES INDUSTRIALES					
Cobre (USD/lbs)	3.66	-3.7	-5.3	0.6	-0.3
Aluminio (USD/tn)	2,243.50	-6.9	-4.9	-0.5	0.0
Acero (USD/tn)	1,099.00	47.7	2.8	0.8	0.0
AGRÍCOLAS					
Maíz (USD/tn)	237.80	-11.0	-5.0	4.6	0.0
Azúcar (USD/lbs)	25.41	26.8	-5.9	-1.5	0.2
Café (USD/lbs)	181.25	8.3	-4.5	-3.3	-0.2
Cacao (USD/tn)	3,014.00	15.9	-5.0	-0.1	0.8
Soja (USD/tn)	486.99	-12.8	-8.2	0.2	-0.9
Trigo (USD/tn)	223.01	-23.4	-2.1	-2.5	-1.5
Arroz (USD/cwt)	17.31	-4.1	-0.4	3.7	1.4
Algodón (USD/lbs)	86.30	3.5	9.2	2.3	3.5
Canola (USD/tn)	682.00	-20.5	-9.4	-2.8	-0.3

*Cotización al

30/05/2023 8:02:08



MONEDAS, TASAS Y COMMODITIES

Precios y Variaciones

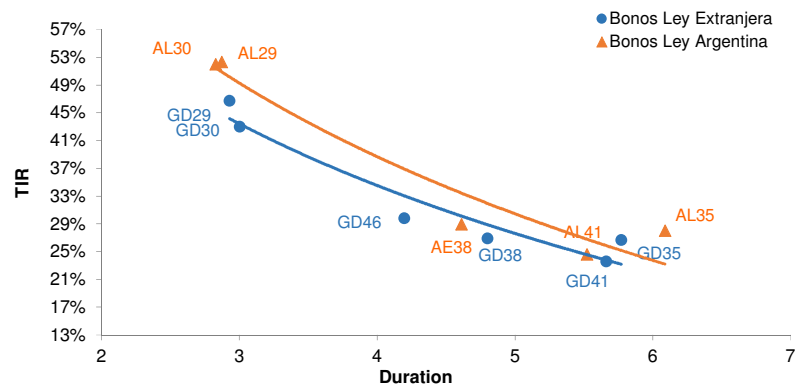
CRIPTOMONEDAS	Último	% YTD	% MTD	% 6M	% 3M	% 1D
Bitcoin	27,878.70	68.2	-5.0	63.1	20.4	0.7
Ethereum	1,906.30	59.1	0.5	47.2	18.8	0.6
Ripple	0.50	45.6	5.0	22.2	33.1	2.5
Bitcoin Cash	115.30	19.4	-2.2	1.8	-12.1	0.1
Litecoin	92.54	36.6	3.3	17.9	-1.1	1.2



BONOS SOBERANOS REESTRUCTURACIÓN 2020

Precios en USD, EUR y ARS - Datos Técnicos y Curva

Especie	Ticker	Fecha Vencimiento	Cupón (%)	Monto Circulación (en M de USD)	Frecuencia cupón	Precio al 30-may-2023	TIR (%)	Duration	Rating	Mínimo (V/N)	ISIN
BONOS EN DÓLARES - Precios en USD (OTC en el exterior)											
Bono Step Up 2029 - Ley NY	GD29	09/jul/2029	1.000	2,635.0	Semestral	25.25	46.70	2.93	CCC	1	US040114HX11
Bono Step Up 2029 - Ley Arg	AL29	09/jul/2029	1.000	2,196.2	Semestral	22.51	52.30	2.87	CCC	1	ARARGE3209Y4
Bono Step Up 2030 - Ley NY	GD30	09/jul/2030	0.500	16,090.6	Semestral	25.88	42.96	3.00	CCC	1	US040114HS26
Bono Step Up 2030 - Ley Arg	AL30	09/jul/2030	0.500	13,581.3	Semestral	21.07	52.02	2.83	CCC	1	ARARGE3209S6
Bono Step Up 2035 - Ley NY	GD35	09/jul/2035	1.500	20,501.7	Semestral	23.25	26.65	5.77	CCC	1	US040114HT09
Bono Step Up 2035 - Ley Arg	AL35	09/jul/2035	1.500	19,076.8	Semestral	22.30	28.00	6.09	CCC	1	ARARGE3209T4
Bono Step Up 2038 - Ley NY	GD38	09/ene/2038	3.875	11,405.1	Semestral	28.25	26.87	4.80	CCC	1	US040114HU71
Bono Step Up 2038 - Ley Arg	AE38	09/ene/2038	3.875	7,231.4	Semestral	27.38	28.93	4.61	CCC	1	ARARGE3209U2
Bono Step Up 2041 - Ley NY	GD41	09/jul/2041	3.500	10,482.1	Semestral	25.63	23.53	5.66	CCC	1	US040114HV54
Bono Step Up 2041 - Ley Arg	AL41	09/jul/2041	3.500	1,542.2	Semestral	25.63	24.58	5.52	CCC	1	ARARGE3209V0
Bono Step Up 2046 - Ley NY	GD46	09/jul/2046	1.500	2,092.0	Semestral	23.38	29.78	4.20	CCC	1	US040114HW38
BONOS EN EUROS - Precios en EUR (OTC en el exterior)											
Bono Step Up 2029 - Ley Ext	GE29	09/jul/2029	0.500	90.4	Semestral	22.64	56.11	2.96	CCC	1	XS2200244072
Bono Step Up 2030 - Ley Ext	GE30	09/jul/2030	0.125	1,165.6	Semestral	22.60	51.99	3.00	CCC	1	XS2177363665
Bono Step Up 2035 - Ley Ext	GE35	09/jul/2035	0.875	298.8	Semestral	20.50	28.93	6.04	CCC	1	XS2177364390
Bono Step Up 2038 - Ley Ext	GE38	09/ene/2038	3.000	809.3	Semestral	23.44	31.37	4.78	CCC	1	XS2177365017
Bono Step Up 2041 - Ley Ext	GE41	09/jul/2041	2.750	1,572.6	Semestral	21.21	27.36	5.59	CCC	1	XS2177365363
Bono Step Up 2046 - Ley Ext	GE46	09/jul/2046	0.875	248.1	Semestral	19.57	35.17	4.14	CCC	1	XS2177365520
BONOS EN DÓLARES - Precios en ARS (BYMA)											
Bono Step Up 2029 - Ley NY	GD29	09/jul/2029	1.000	2,635.0	Semestral	12,800.00	50.08	2.36	CCC	1	US040114HX11
Bono Step Up 2029 - Ley Arg	AL29	09/jul/2029	1.000	2,196.2	Semestral	10,675.00	59.81	2.18	CCC	1	ARARGE3209Y4
Bono Step Up 2030 - Ley NY	GD30	09/jul/2030	0.500	16,090.6	Semestral	13,050.00	45.49	2.47	CCC	1	US040114HS26
Bono Step Up 2030 - Ley Arg	AL30	09/jul/2030	0.500	13,581.3	Semestral	10,153.00	58.55	2.18	CCC	1	ARARGE3209S6
Bono Step Up 2035 - Ley NY	GD35	09/jul/2035	1.500	20,501.7	Semestral	11,850.00	27.66	5.10	CCC	1	US040114HT09
Bono Step Up 2035 - Ley Arg	AL35	09/jul/2035	1.500	19,076.8	Semestral	10,730.00	29.90	4.85	CCC	1	ARARGE3209T4
Bono Step Up 2038 - Ley NY	GD38	09/ene/2038	3.875	11,405.1	Semestral	14,800.00	27.76	4.25	CCC	1	US040114HU71
Bono Step Up 2038 - Ley Arg	AE38	09/ene/2038	3.875	7,231.4	Semestral	13,150.00	31.01	3.96	CCC	1	ARARGE3209U2
Bono Step Up 2041 - Ley NY	GD41	09/jul/2041	3.500	10,482.1	Semestral	13,393.50	24.19	5.09	CCC	1	US040114HV54
Bono Step Up 2041 - Ley Arg	AL41	09/jul/2041	3.500	1,542.2	Semestral	11,964.00	26.75	4.76	CCC	1	ARARGE3209V0
Bono Step Up 2046 - Ley Arg	GD46	09/jul/2046	1.500	2,092.0	Semestral	12,550.00	29.30	3.80	CCC	2	US040114HW38

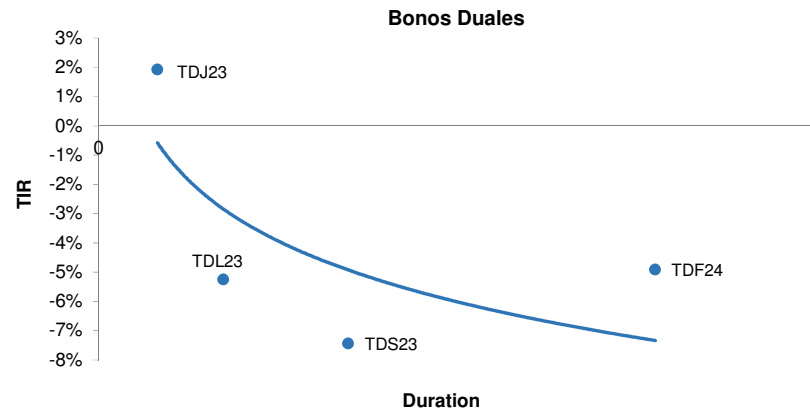




BONOS SOBERANOS EN MONEDA EXTRANJERA

Precios en USD, EUR y ARS - Datos Técnicos

Especie	Ticker	Fecha Vencimiento	Cupón (%)	Monto Circulación (en M de USD)	Frecuencia cupón	Precio al 30-may-2023	TIR (%)	Duration	Rating	Mínimo (V/N)	ISIN
BONOS EN DÓLARES - Precios en USD (OTC en el exterior)											
Cupón Ligado al PIB en USD Ley Arg Canje 2005	TVPA	15/dic/2035	-	3,103.4	Semestral	0.88	-	-	CCC	1	ARARGE03E154
Cupón Ligado al PIB en USD Ley NY Canje 2005	TVPY	15/dic/2035	-	14,386.5	Semestral	0.88	-	-	CCC	1	US040114GM64
Cupón Ligado al PIB en USD Ley NY Canje 2010	TVY0	15/dic/2035	-	2,727.0	Semestral	0.49	-	-	CCC	1	XS0501197262
BONOS EN DÓLARES - Precios en ARS (BYMA)											
Cupón Ligado al PIB en USD Ley Arg Canje 2005	TVPA	15/dic/2035	-	3,103.4	Semestral	101.00	-	-	CCC	1	ARARGE03E154
Cupón Ligado al PIB en USD Ley NY Canje 2005	TVPY	15/dic/2035	-	14,386.5	Semestral	320.00	-	-	CCC	1	US040114GM64
Cupón Ligado al PIB en USD Ley NY Canje 2010	TVY0	15/dic/2035	-	2,727.0	Semestral	320.00	-	-	CCC	1	XS0501197262
BONOS EN EUROS - Precios en EUR (OTC en el exterior)											
Cupón Ligado al PIB en EUR Ley ING Canje 2005	TVPE	15/dic/2035	-	11,807.9	Semestral	2.95	-	-	CCC	1	XS0209139244
BONOS EN EUROS - Precios en ARS (BYMA)											
Cupón Ligado al PIB en EUR Ley ING Canje 2005	TVPE	15/dic/2035	-	11,807.9	Semestral	1,000.00	-	-	CCC	1	XS0209139244
BONOS DOLLAR LINKED - Precios en ARS (BYMA)											
Bono del Tesoro Dollar Linked 0.4% 2024	TV24	30/abr/2024	0.4	1,980.4	Semestral	25,400.00	-7.46	0.95	CCC	1	ARARGE320C18
BONOS DUALES - Precios en ARS (BYMA)											
Bono del Tesoro Dollar Linked 0.2% 2023	TDJ23	30/jun/2023	2.0	1,110.3	Anual	24,300.00	1.92	0.08	R-5	1	ARARGE320CL3
Bono del Tesoro Dollar Linked 0.2% 2023	TDL23	31/jul/2023	2.0	13,074.9	Anual	24,600.00	-5.25	0.17	R-5	1	ARARGE320CM1
Bono del Tesoro Dollar Linked 0.2% 2023	TDS23	29/sep/2023	2.3	8,739.2	Anual	25,160.00	-7.44	0.34	CCC	1	ARARGE320CN9
Bono del Tesoro Dollar Linked 0.2% 2024	TDF24	28/feb/2024	3.0	7,388.2	Anual	25,650.00	-4.91	0.77	CCC	1	



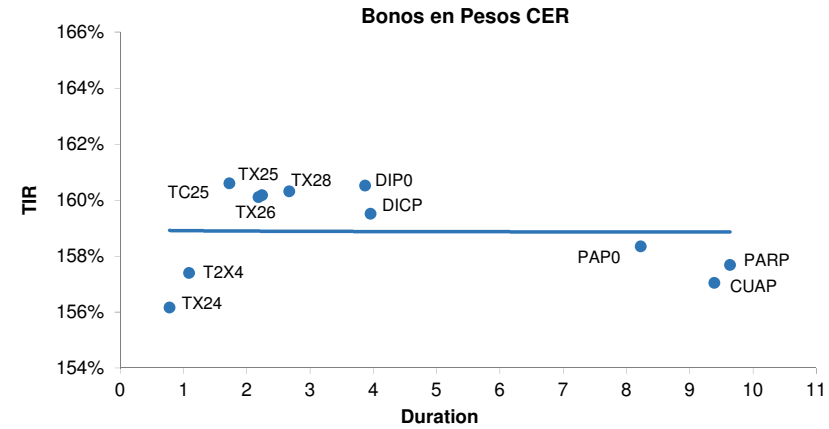
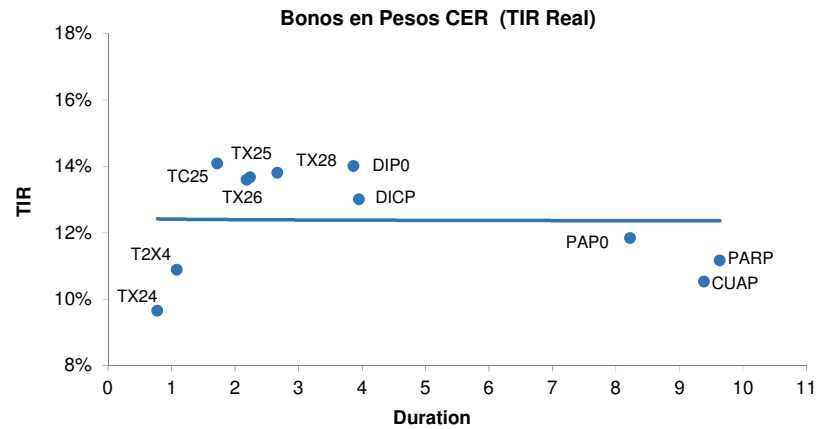


BONOS SOBERANOS EN PESOS

Precios en ARS (BYMA) - Datos Técnicos y Curvas

Especie	Ticker	Fecha Vencimiento	Cupón (%)	Monto Circulación (en M de ARS)	Frecuencia cupón	Precio al 30-may-2023	Spread (%)	TIR (%)	Duration	Rating	Mínimo (V/N)	ISIN
BONOS EN PESOS												
Bonte 2023 CER + 1.45%	T2X3	13/ago/2023	1.450	473,203.3	Semestral	437.15	-0.96	145.54	0.20	CCC	1	ARARGE3209Z1
Cons 6° S 2%	PR13	15/mar/2024	2.000	150.7	Mensual	809.00	-26.93	119.57	0.46	NR	1	ARARGE03B291
Bonte 2024 CER + 1.5%	TX24	25/may/2024	1.500	345,783.0	Semestral	449.50	9.65	156.15	0.78	CCC	1	ARARGE3208U4
Bonte 2024 CER + 1.55%	T2X4	26/jul/2024	1.550	314,877.1	Semestral	326.95	10.89	157.39	1.09	CCC	1	ARARGE320AI3
Boncer 2025	TC25	27/abr/2025	4.000	29,097.8	Semestral	898.50	14.09	160.59	1.72	CCC	1	ARARGE4505U2
Bonte 2025 CER + 1.8%	TX25	09/nov/2025	1.800	48,154.1	Semestral	160.00	13.67	160.17	2.24	CCC	2	ARARGE320C83
Bonte 2026 CER + 2%	TX26	09/nov/2026	2.000	190,746.9	Semestral	331.40	13.59	160.09	2.18	CCC	1	ARARGE3209W8
Bonte 2028 CER+ 2.25%	TX28	09/nov/2028	2.250	75,904.8	Semestral	311.25	13.80	160.30	2.67	CCC	1	ARARGE3209X6
Discount ARS	DICP	31/dic/2033	5.830	10,472.5	Semestral	6,434.00	13.01	159.51	3.95	CCC	1	ARARGE03E121
Discount ARS	DIP0	31/dic/2033	5.830	125.5	Semestral	6,200.00	14.01	160.51	3.87	CCC	1	ARARGE03G696
UVP ARS	TVPP	15/dic/2035	-	86,214.7	-	1.30	-	-	-	CCC	1	ARARGE03E147
Par ARS Ley Arg	PARP	31/dic/2038	1.770	2,858.3	Semestral	2,980.00	10.53	157.03	9.39	CCC	1	US040114GK09
Par ARS Ley Arg	PAP0	31/dic/2038	1.770	11.2	Semestral	2,828.00	11.84	158.34	8.22	CCC	1	ARARGE03G712
Quasipar ARS	CUAP	31/dic/2045	3.310	23,434.1	Semestral	3,930.00	11.17	157.67	9.64	CCC	1	ARARGE03E139

Expectativas de inflación (próx 12m): 146.50%



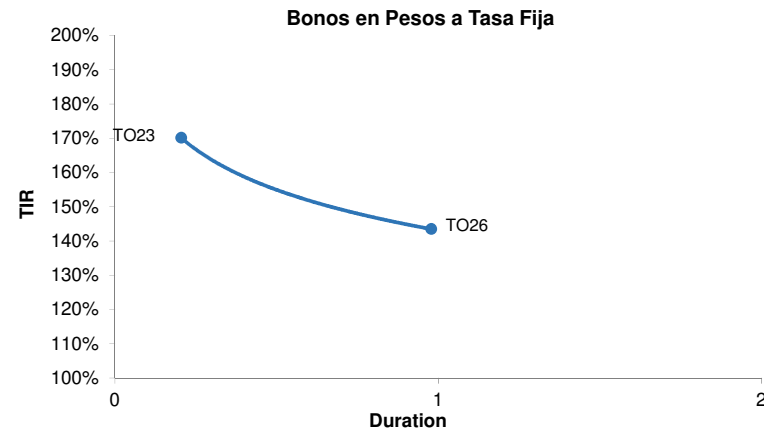
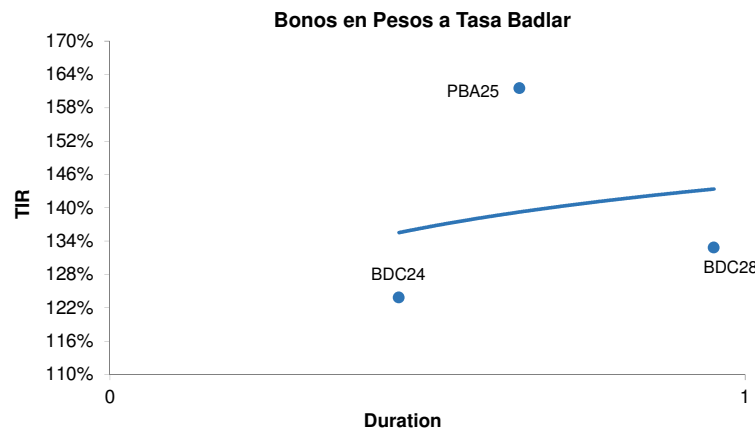


BONOS SOBERANOS Y PROVINCIALES EN PESOS

Precios en ARS (BYMA) - Datos Técnicos y Curvas

Especie	Ticker	Fecha Vencimiento	Cupón (%)	Monto Circulación (en M de ARS)	Frecuencia cupón	Precio al 30-may-2023	Spread (%)	TIR (%)	Duration	Rating	Mínimo (V/N)	ISIN
BONOS EN PESOS: Tasa Badlar												
CABA Mar. 2024	BDC24	29/mar/2024	81.144	26,003.2	Trimestral	114.00		123.77	0.46	WR	1	ARCBAS3201F3
PBA 2025 B+375	PBA25	12/abr/2025	83.976	30,000.0	Trimestral	96.91		161.53	0.65	0.00	1	ARPBUE3205N8
CABA Feb. 2028	BDC28	22/feb/2028	91.938	30,809.9	Trimestral	99.60		132.82	0.95	AA(arg)	1	ARCBAS3201J5
BONOS EN PESOS: Tasa Fija												
Bonte 16% 2023	TO23	17/oct/2023	16.000	64,150.4	Trimestral	73.98		170.06	0.21	CCC	1	ARARGE4502J2
Bonte 15,5% 2026	TO26	17/oct/2026	15.500	96,569.7	Trimestral	19.59		143.48	0.98	CCC	1	ARARGE4502K0

BADLAR -Privados- (próx 12m): 88.750%

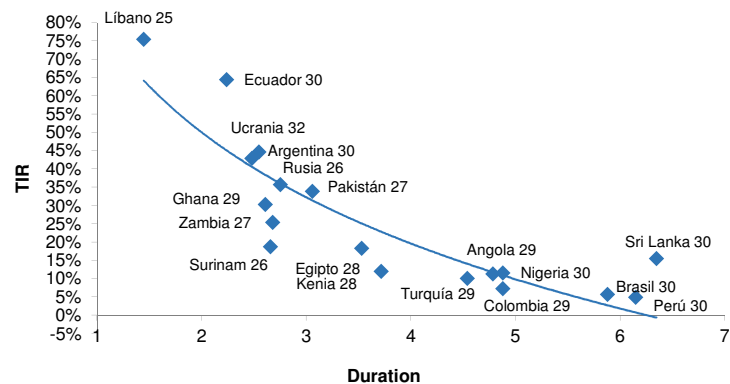




BONOS SOBERANOS EMERGENTES

Comparables a 10 años- Precios en USD - Datos Técnicos y Curva

Especie	Ticker (Refinitiv)	Fecha Vencimiento	Cupón (%)	Monto Circulación (en M de USD)	Frecuencia cupón	Precio al 30-may-2023	TIR (%)	Duration	Rating	Mínimo (V/N)	ISIN
BONOS EN DÓLARES - Precios en USD (OTC en el exterior)											
Perú 2030	PERU	20/jun/2030	2.844	750.0	Semestral	87.65	4.94	6.15	A	1,000	US715638DA79
Colombia 2029	COLOMB	15/mar/2029	4.500	2,000.0	Semestral	87.18	7.25	4.88	BB+	200,000	US195325DP79
Brasil 2030	BRAZIL	12/jun/2030	3.875	3,500.0	Semestral	89.32	5.74	5.88	BBB	200,000	US105756CC23
Ecuador 2030	ECUAD	15/ago/2030	10.000	193.5	Semestral	10.00	64.43	2.24	B-	1,000	XS0115743519
Argentina 2030	ARGENT	09/jul/2030	0.500	16,090.0	Semestral	25.88	42.96	2.48	CCC	1	US040114HS26
Kenia 2028	KENYA	28/feb/2028	7.250	1,000.0	Semestral	83.13	12.01	3.72	B3	200,000	US491798AG90
Egipto 2028	EGYPT	21/feb/2028	6.588	1,250.0	Semestral	63.85	18.35	3.53	B	200,000	US03846JW487
Turquía 2029	TURKEY	26/abr/2029	7.625	3,000.0	Semestral	89.37	10.05	4.54	BB	200,000	US900123CT57
Nigeria 2030	NGERIA	23/feb/2030	7.143	1,250.0	Semestral	79.61	11.58	4.88	Caa1	200,000	US65412JAD54
Pakistán 2027	PAKIST	05/dic/2027	6.875	1,500.0	Semestral	37.55	35.74	2.75	Caa3	200,000	US740840AC76
Ucrania 2032	UKRAIN	25/sep/2034	7.375	3,000.0	Semestral	19.00	44.64	2.55	Ca	200,000	XS1577952952
Ghana 2029	GHANA	16/may/2029	7.625	1,000.0	Semestral	39.75	33.86	3.06	RD	200,000	US374422AG84
Angola 2029	ANGOLA	26/nov/2029	8.000	1,750.0	Semestral	85.13	11.30	4.78	B-	200,000	US035198AD29
Sri Lanka 2030	SRILAN	28/mar/2030	7.550	1,500.0	Semestral	36.00	15.54	6.35	CC	200,000	USY8137FAR92
Zambia	ZAMBIA	30/jul/2027	8.970	1,250.0	Semestral	47.80	25.42	2.68	CCC	200,000	US988895AF56
Libano	BLIBA	20/dic/2025	6.550	105.0	Semestral	29.28	75.44	1.45	NULL	100,000	LBCU16003255
Surinam	SRNM	26/oct/2026	9.250	550.0	Semestral	76.75	18.79	2.66	WD	200,000	USP68788AA97
Rusia	RUSSIA	27/may/2026	4.750	3,000.0	Semestral	43.00	30.30	2.61	WR	200,000	RU000A0JWHB2





BONOS CORPORATIVOS EN DÓLARES

Precios en USD (OTC en el exterior) - Datos Técnicos y Curvas

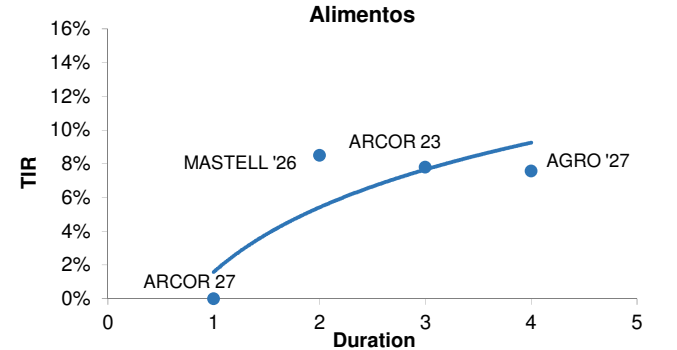
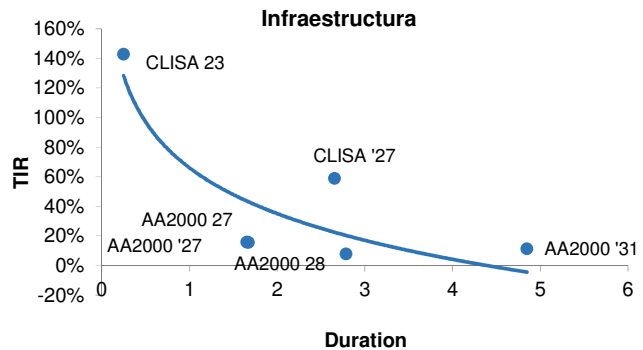
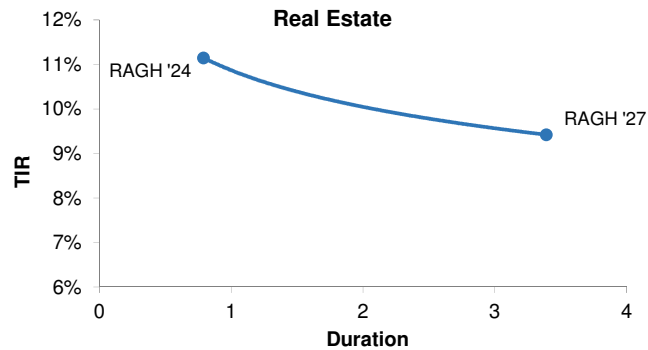
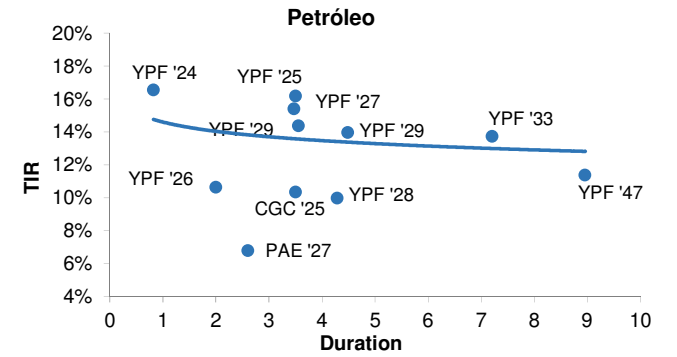
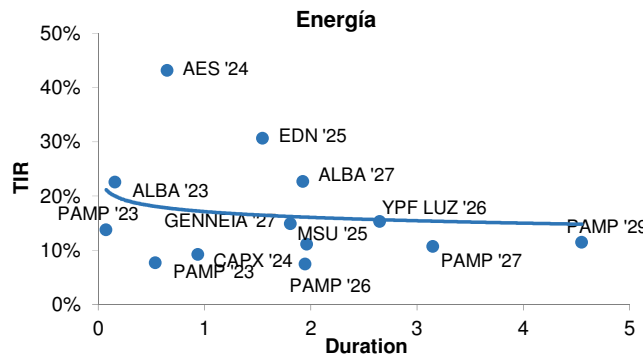
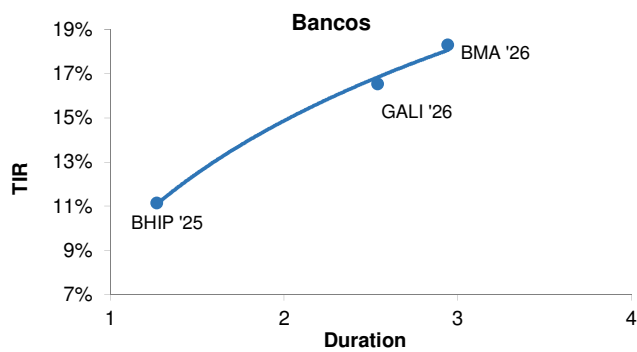
Especie	Ticker (Refinitiv)	Vencimiento	Cupón (%)	Precio al 30-may-23	T.I.R.	Duration	Call (Si o No)	Fecha Call	Precio Call	Rating	Mínimo (V/N)	Código ISIN
BANCOS Y FINANCIERAS												
Banco Hipotecario	BHIP	14/oct/2025	9.750	98.25	11.15%	1.27	Y	-	-	Caa3	15,000	US05961AAH68
Banco de Galicia y Buenos Aires	GGALBN	19/jul/2026	10.786	89.50	16.54%	2.54	Y	-	-	Ca	200,000	USP0R66CAA64
Banco Macro	BMA	04/nov/2026	6.643	77.50	18.31%	2.94	Y	-	-	Ca	150,000	USP1047VAF42
ENERGÍA												
PAMPA ENERGIA	PAMPX	21/jul/2023	7.375	99.50	13.80%	0.08	Y	08/jun/2023	100.00	B	1,000	USP7873PAE62
Albanesi	ALBANG	27/jul/2023	9.625	97.88	22.61%	0.16	Y	29/jun/2023	100.00	Caa3	150,000	USP4621MAA38
PAMPA ENERGIA	BPPAN	15/nov/2023	5.000	98.50	7.72%	0.54	Y	15/ago/2023	100.00	WD	150,000	US69784DAA63
AES ARGENTINA	AESAR	02/feb/2024	7.750	81.00	43.22%	0.65	Y	29/jun/2023	100.00	RR4	150,000	USP1000CAA29
CAPEX SA	CAPX	15/may/2024	6.875	97.88	9.24%	0.94	Y	09/jun/2023	100.00	RR3	1,000	USP20058AC08
RIO ENERGY SA	MSUEGM	01/feb/2025	6.875	70.50	30.69%	1.55	Y	29/jun/2023	101.72	Caa3	150,000	USP8S12UAA35
EDENOR	EDN	12/may/2025	9.750	91.50	14.91%	1.81	N	-	-	Caa3	150,000	US29244AAL61
YPF LUZ	YPFDA	25/jul/2026	10.000	87.00	15.32%	2.65	Y	25/jul/2023	105.00	Caa3	1,000	USP9897PAB06
PAMPA ENERGIA	PAMPX	08/dic/2026	9.500	104.50	7.49%	1.95	Y	08/dic/2024	104.50	RR3	1	US697660AD09
PAMPA ENERGIA	PAMPX	24/ene/2027	7.500	90.50	10.70%	3.15	Y	29/jun/2023	102.50	RR3	150,000	USP7464EAA49
GENNEIA	EMGSD	02/sep/2027	8.750	95.50	11.12%	1.96	Y	29/jun/2023	102.19	RR3	1,000	US372319AB97
Albanesi	ALBANG	01/dic/2027	9.875	77.50	22.70%	1.93	Y	01/dic/2023	104.81	RR3	1	US36875KAD37
PAMPA ENERGIA	PAMPX	15/abr/2029	9.125	90.00	11.50%	4.55	Y	15/abr/2024	104.56	B	150,000	USP7464EAB22
GAS (Generación, Transporte y Distribución)												
TRANSPORT DE GAS	TGSUB	02/may/2025	6.750	91.00	12.12%	1.82	Y	09/jun/2023	101.69	Caa3	150,000	USP9308RAZ66
PETROLEO												
YPF SOCIEDAD ANO	YPDF	04/abr/2024	8.750	94.00	16.57%	0.82	N	-	-	CCC-	1,000	US984245AK63
CIA GENERAL DE COMBUSTIBLES	LTNEXM	08/mar/2025	9.500	99.00	10.35%	3.50	-	-	-	-	1,000	US20448QAB68
YPF SOCIEDAD ANO	YPDF	23/mar/2025	8.500	86.75	23.66%	3.50	N	-	-	CCC-	1,000	US984245AT72
YPF SOCIEDAD ANO	YPDF	28/jul/2025	8.500	86.38	16.19%	3.50	N	-	-	CCC-	1,000	US984245AL47
YPF SOCIEDAD ANO	YPDF	12/feb/2026	9.000	98.00	10.65%	2.00	Y	-	-	Caa3	1	US984245AU46
PAN AMERICAN ENERGY	BPPAN	30/abr/2027	9.125	106.00	6.80%	2.60	N	-	-	AAA(arg)	1,000	USE7S78BAB82
YPF SOCIEDAD ANO	YPDF	21/jul/2027	6.950	74.75	15.41%	3.47	N	-	-	CCC-	10,000	US984245AQ34
YPF SOCIEDAD ANO	YPDF	02/nov/2028	10.000	100.04	9.98%	4.29	N	-	-	CCC-	1,000	US984245AF78
YPF SOCIEDAD ANO	YPDF	27/jun/2029	8.500	78.00	13.98%	4.48	Y	27/mar/2029	100.00	Caa3	10,000	US984245AS99
YPF SOCIEDAD ANO	YPDF	30/jun/2029	9.000	82.50	14.39%	3.55	Y	30/dic/2028	100.00	Caa3	1	US984245AV29
YPF SOCIEDAD ANO	YPDF	30/sep/2033	7.000	66.25	13.74%	7.21	Y	30/mar/2033	100.00	Caa3	1	US984245AW02
YPF SOCIEDAD ANO	YPDF	15/dic/2047	7.000	64.00	11.39%	8.96	Y	15/jun/2047	100.00	CCC-	10,000	US984245AR17
REAL ESTATE												
RAGHSA SA	RAGHS	21/mar/2024	7.250	97.02	11.15%	0.79	Y	29/jun/2023	100.00	Caa2	1,000	USP79849AC24
RAGHSA SA	RAGHS	04/may/2027	8.500	97.00	9.42%	3.39	Y	04/may/2024	104.25	Caa2	1,000	USP79849AD07
INFRAESTRUCTURA												
CIA LATINO AMER	CLISA	20/jul/2023	9.500	75.00	142.92%	0.25	Y	29/jun/2023	100.00	WD	1,000	US20445PAG00
AEROPUERTOS ARG	AERNT	01/feb/2027	9.375	90.00	16.06%	1.66	Y	04/jul/2023	102.58	Caa3	150,000	US00786PAD69
AEROPUERTOS ARG	AERNT	01/feb/2027	6.875	86.00	15.85%	1.67	Y	04/jul/2023	102.58	Caa3	150,000	USP0092MAE32
CIA LATINO AMER	CLISA	25/jul/2027	7.500	25.00	58.99%	2.65	N	-	-	CCC-	100	US20445PAH82
AEROPUERTOS ARG	AERNT	01/nov/2028	9.500	105.00	8.06%	2.79	Y	-	-	-	150,000	XS2405877007
AEROPUERTOS ARG	AERNT	01/ago/2031	8.500	87.50	11.41%	4.85	Y	01/feb/2026	104.25	Caa3	1,000	US00786PAE43



BONOS CORPORATIVOS EN DÓLARES

Precios en USD (OTC en el exterior) - Datos Técnicos y Curvas

Especie	Ticker (Refinitiv)	Vencimiento	Cupón (%)	Precio al 30-may-23	T.I.R.	Duration	Call (Si o No)	Fecha Call	Precio Call	Rating	Mínimo (V/N)	Código ISIN
ALIMENTOS												
ARCOR SAIC							Y	00/ene/1900	0.00	WR	1,000	
MASTELLONE HNOS	MASTO	30/jun/2026	10.950	106.50	8.51%	0.08	Y	30/jun/2023	105.48	B-	1	USP6460MAK01
ADECOAGRO SA	AGROZ	21/sep/2027	6.000	93.50	7.80%	3.80	Y	29/jun/2023	103.00	Ba2	150,000	USL00849AA47
ARCOR SAIC	GRUARA	09/oct/2027	8.250	101.75	7.59%	1.68	Y	09/abr/2024	104.13	B+	1,000	USP04559AW36
TELECOMUNICACIONES												
TELECOM ARGENTINA	TECOBT	06/ago/2025	8.500	94.00	14.15%	1.10	N	-	-	RR3	1,000	US879273AT79
TELECOM ARGENTINA	TECOBT	18/jul/2026	8.000	87.50	12.96%	2.72	Y	18/jul/2023	104.00	B	1,000	USP9028NAV30
CONSUMO MINORISTA												
ARCOS DORADOS HL	ARCO	27/sep/2023	6.625	100.13	6.16%	0.32	N	-	-	BB+	100,000	USG0457FAD99
ARCOS DORADOS HL	ARCO	04/abr/2027	5.875	97.37	6.66%	3.46	Y	29/jun/2023	101.96	BB+	100,000	US03965UAC45





BONOS CORPORATIVOS EN DÓLARES

Precios en ARS (ByMA) - Datos Técnicos

Especie	Ticker (Refinitiv)	Fecha de Vencimiento	Monto en circulación (en M de USD)	Cupón (%)	Precio al 30-may-2023	T.I.R.	Duration	Rating	Mínimo (V/N)	Sector	Código ISIN
BONOS EN DÓLARES (LEGISLACIÓN EXTRANJERA)											
ARCOR	RCC90	06-jul-2023	0.00	6.000	50,500.00	# VALOR!	-	WR	1,000	Consumer Products	USP04559AL70
PETROBRAS	PTSTO	21-jul-2023	92.91	7.375	50,000.00	28.34%	0.02	B	1,000	Utility - Other	USP7873PAE62
PAN AMERICAN	PNC90	15-nov-2023	14.85	5.000	47,200.00	-	-	WD	150,000	Oil and Gas	USE7S78BAA00
YPF	YPCUO	04-abr-2024	346.31	8.750	19,150.00	16.57%	0.76	CCC-	1,000	Oil and Gas	US984245AK63
CAPEX	CAC2O	15-may-2024	300.00	6.875	47,600.00	9.21%	0.90	RR3	1,000	Utility - Other	US139612AE59
CGC	CP17O	08-mar-2025	143.94	9.500	36,700.00	10.35%	1.09	-	1,000	Chemicals	USP3063DAB84
PAN AMERICAN	PNMCO	21-jul-2025	105.15	7.250	48,800.00	-	-	BB-	1,000	Oil and Gas	XS2502495786
YPF	YCA6O	28-jul-2025	1,131.77	8.500	44,635.00	16.19%	1.80	CCC-	1,000	Oil and Gas	US984245AL47
TELECOM ARG	TLC5O	06-ago-2025	377.20	8.500	47,500.00	14.15%	1.03	B	1,000	Telecommunications	USP9028NAZ44
YPF	YMCHO	12-feb-2026	656.43	9.000	41,970.00	-	1.27	Caa3	1	Oil and Gas	USP989MJBR17
MASTELLONE HNOS	MTCGO	30-jun-2026	110.87	10.950	50,350.00	-	-	B-	1	Food Processors	USP6460MAK01
TELECOM ARG	TLC1O	18-jul-2026	400.00	8.000	45,000.00	12.96%	2.55	B	1,000	Telecommunications	USP9028NAV30
PAMPA ENERGIA	MGC9O	08-dic-2026	292.80	9.500	54,190.00	7.49%	2.13	B	1	Utility - Other	USP7464EAH91
PAN AMERICAN	PNDCO	30-abr-2027	300.00	9.125	53,300.00	6.80%	2.52	AAA(arg)	1,000	Oil and Gas	USE7S78BAB82
RAGHSA	RAC4O	04-may-2027	58.34	8.500	47,001.00	9.42%	3.24	Caa2	1,000	Service - Other	USP79849AD07
GENNEIA	GNCXO	22-sep-2027	329.51	8.750	43,550.00	-	1.86	CCC	1,000	Oil and Gas	USP46756BA25
ARCOR	RCCJO	09-oct-2027	265.43	8.250	52,400.00	-	2.69	B+	1,000	Consumer Products	USP04559AW36
YPF	YMCIO	30-jun-2029	747.83	9.000	43,750.00	14.39%	3.31	Caa3	1	Oil and Gas	USP989MJB599
ARCOR	ARC1O	01-ago-2031	208.95	8.500	45,268.00	11.40%	4.35	Caa3	1,000	Service - Other	USP0092MAJ29
YPF	YMCJO	30-sep-2033	575.65	7.000	34,120.00	13.74%	5.63	Caa3	1	Oil and Gas	USP989MJBT72
BONOS EN DÓLARES (LEGISLACIÓN ARGENTINA)											
CGC	CP21O	10-jun-2023	14.04	7.000	51,800.00	-	-	AA-(arg)	1	Chemicals	ARGCO5600M4
IRSA	IRC8O	12-nov-2023	10.77	10.000	18,995.00	18.15%	0.42	AA(arg)	1	Financial - Other	ARIRSA5600F7
CRESUD	CSJXO	12-nov-2023	0.45	9.000	14,428.78	-	-	AA(arg)	1	Food Processors	ARCRES5600H8
JOHN DEERE	HJC6O	18-dic-2023	18.00	9.500	20,300.00	-	-	AA(arg)	1	Leasing	ARJDCC5600L3
MSU ENERGY	RUC3O	21-dic-2023	30.30	7.350	50,000.00	-	-	A+(arg)	1	Utility - Other	ARMSUE560067
GEN MEDITERRANEA	MRCEO	10-ene-2024	14.07	7.500	46,500.00	-	-	A-(arg)	1	Financial - Other	ARGMCT5600B5
VISTA OIL	VSC3O	21-feb-2024	9.49	3.500	49,001.00	-	-	AA+(arg)	1	Oilfield Machinery and Services	AROILG560033
CGC	CP25O	25-feb-2024	11.29	3.250	49,900.00	-	-	AA-(arg)	1	Chemicals	ARGCO5600Q5
ALUAR	LMS1O	09-abr-2024	50.04	6.700	15,875.00	4.61%	0.46	AAA(arg)	1	Metals/Mining	ARALUA560013
MSU ENERGY	RUC4O	20-may-2024	15.20	7.500	49,000.00	-	-	A+(arg)	1	Utility - Other	ARMSUE560075
CRESUD	CS34O	30-jun-2024	23.83	6.990	36,401.00	-	-	AA+(arg)	1	Food Processors	ARCRES5600R7
CRESUD	CSKZO	06-jul-2024	12.59	6.990	34,900.00	-	-	AA+(arg)	1	Food Processors	ARCRES5600Q9
GEN MEDITERRANEA	MRCFO	18-jul-2024	5.86	9.500	47,200.00	-	-	A-(arg)	1	Financial - Other	ARGMCT5600D1
MSU ENERGY	RUC5O	22-jul-2024	15.10	8.000	49,000.00	-	-	A+(arg)	1	Utility - Other	ARMSUE560083
VISTA OIL	VSCEO	08-ago-2024	43.50	6.000	51,000.00	-	-	AA+(arg)	1	Oilfield Machinery and Services	AROILG5600D1
MSU ENERGY	MSSAO	12-sep-2024	24.50	7.500	47,260.00	-	-	A+(arg)	1	Consumer Products	ARMSUS5600C2
MSU ENERGY	RUC6O	02-nov-2024	45.54	9.000	49,700.00	-	-	A+(arg)	1	Utility - Other	ARMSUE560091
GEN MEDITERRANEA	MRCIO	07-nov-2024	11.49	9.500	47,350.00	-	-	A-(arg)	1	Financial - Other	ARGMCT5600G4
EDENOR	DNC2O	22-nov-2024	60.00	9.750	48,100.00	-	-	A-(arg)	1	Utility - Other	ARENOR560040
CELULOSA ARG	CRCEO	04-jun-2025	36.61	10.000	28,950.00	4.76%	1.03	BBB-(arg)	1	Industrials - Other	ARCELU5600B0
VISTA OIL	VSCFO	10-nov-2025	40.51	6.250	55,500.00	-	-	AA+(arg)	1	Oilfield Machinery and Services	AROILG5600E9
CRESUD	CS38O	03-mar-2026	70.57	8.000	52,100.00	-	-	AA+(arg)	1	Food Processors	ARCRES5600V9
IRSA	IRCFO	03-mar-2026	70.57	8.000	49,880.50	-	-	AA+(arg)	1	Food Processors	ARCRES5600V9



BONOS CORPORATIVOS EN DÓLARES

Precios en ARS (ByMA) - Datos Técnicos

Especie	Ticker (Refinitiv)	Fecha de Vencimiento	Monto en circulación (en M de USD)	Cupón (%)	Precio al 30-may-2023	T.I.R.	Duration	Rating	Mínimo (V/N)	Sector	Código ISIN
BONOS EN DÓLARES (DOLLAR LINKED)											
MOLINOS AGRO	cord could not be	18-may-2023	0.00	1.500	cord could not be	-	-	AA(arg)	1	Food Processors	ARMOAG560030
RIZOBACTER	RZS4O	18-ago-2023	17.00	0.000	7,600.00	-	-	A+(arg)	1	Chemicals	ARRIAR560097
CRESUD	CSIWO	31-ago-2023	25.00	2.000	26,000.00	-	-	AA(arg)	1	Food Processors	ARCRES5600E5
AEROPUERTOS ARGENTINA 2000	AER3O	08-sep-2023	30.49	4.000	24,000.00	-	-	AA(arg)	1	Service - Other	ARAEAR560058
FUTURO Y OPCIONES.COM	FOS1O	22-oct-2023	12.31	0.000	22,887.00	-	-	AA-(arg)	1	Service - Other	ARFUOP560018
PETROQ. COMODORO RIVADAVIA	PQCAO	27-oct-2023	36.32	4.000	10,321.73	-	-	AA-(arg)	1	Chemicals	ARPETQ560085
MASTELLONE HNOS	MTCHO	25-dic-2023	11.88	5.500	18,450.00	-	-	-	1	Food Processors	ARMAST560023
SAN MIGUEL	SNS7O	18-ene-2024	50.00	3.000	23,500.00	-	-	A(arg)	1	Financial - Other	ARSMIG5600D0
SAN MIGUEL	SN5BO	19-feb-2024	45.00	4.990	24,711.35	-	-	A(arg)	1	Financial - Other	ARSMIG5600B4
VISTA OIL	VSC7O	10-mar-2024	42.37	4.250	26,600.00	-	-	AA+(arg)	1	Oilfield Machinery and Services	AROILG560074
PETROQ. COMODORO RIVADAVIA	PQCEO	15-mar-2024	32.68	4.750	17,300.00	-	-	AA-(arg)	1	Chemicals	ARPETQ5600B3
CRESUD	CSKZO	06-jul-2024	12.59	6.990	34,900.00	-	-	AA+(arg)	1	Food Processors	ARCRES5600Q9
GENNEIA	GN34O	10-ago-2024	11.70	6.000	38,500.00	-	-	A+(arg)	1	Oil and Gas	AREMGA5600J4
CGC	CP24O	25-ago-2024	53.96	1.375	11,046.72	-	-	AA-(arg)	1	Chemicals	ARCOCO5600P7
IRSA	IRCEO	26-ago-2024	58.12	3.900	35,600.00	-	-	AA+(arg)	1	Financial - Other	ARIRSA5600R2
SAN MIGUEL	SNS8O	28-nov-2024	50.00	3.500	28,000.00	-	-	-	1	Financial - Other	ARSMIG5600E8
FUTURO Y OPCIONES.COM	FOS2O	25-jul-2025	15.00	0.000	21,000.00	-	-	AA-(arg)	1	Service - Other	ARFUOP560026
PAN AMERICAN	PN7CO	19-nov-2025	100.00	4.750	29,526.25	-	-	AAA(arg)	1	Oil and Gas	ARAXIO5600E7
SPI ENERGY	SPC1O	27-jun-2026	33.50	4.000	-	-	-	A-(arg)	1	Utility - Other	ARSPIE560011
CGC	CP28O	07-sep-2026	80.00	0.000	25,524.00	-	-	AA-(arg)	1	Chemicals	ARCOCO5600T9
PAN AMERICAN	PNICO	07-feb-2032	80.00	4.250	30,150.00	-	-	AAA(arg)	1	Oil and Gas	ARAXIO5600Q1



BONOS CORPORATIVOS EN DÓLARES

Precios en USD (ByMA) - Datos Técnicos

Especie	Ticker (Refinitiv)	Fecha de Vencimiento	Monto en circulación (en M de USD)	Cupón (%)	Precio al 30-may-2023	T.I.R.	Duration	Rating	Mínimo (V/N)	Sector	Código ISIN
BONOS EN DÓLARES (LEGISLACIÓN EXTRANJERA)											
ARCOR	RCC9D	06-jul-2023	0.00	6.000	107.00	-	-	WR	1,000	Consumer Products	USP04559AL70
PETROBRAS	PTSTD	21-jul-2023	92.91	7.375	108.00	28.34%	0.02	B	1,000	Utility - Other	USP7873PAE62
PAN AMERICAN	PNC9D	15-nov-2023	14.85	5.000	105.00	-	-	WD	150,000	Oil and Gas	USE7S78BAA00
YPF	YPCUD	04-abr-2024	346.31	8.750	40.80	16.57%	0.76	CCC-	1,000	Oil and Gas	USP989MJAY76
CAPEX	CAC2D	15-may-2024	300.00	6.875	104.50	9.21%	0.90	RR3	1,000	Utility - Other	USP20058AC08
CGC	CP17D	08-mar-2025	143.94	9.500	81.20	10.35%	1.09	-	1,000	Chemicals	USP3063DAB84
YPF	-	28-jul-2025	1,131.77	8.500	-	16.19%	1.80	CCC-	1,000	Oil and Gas	USP989MJBEO4
TELECOM ARG	TLC5D	06-ago-2025	377.20	8.500	100.50	14.15%	1.03	B	1,000	Telecommunications	USP9028NAZ44
BCO HIPOTECARIO	HBC4D	14-oct-2025	47.00	9.750	62.00	11.15%	1.20	Caa3	15,000	Banking	US05961AAH68
YPF	YMCHD	12-feb-2026	656.43	9.000	90.99	10.51%	1.27	Caa3	1	Oil and Gas	USP989MJBR17
MASTELLONE HNOS	MTCGD	30-jun-2026	110.87	10.950	107.00	-	-	B-	1	Food Processors	USP6460MAK01
TELECOM ARG	TLC1D	18-jul-2026	400.00	8.000	95.90	12.96%	2.55	B	1,000	Telecommunications	USP9028NAV30
PAMPA ENERGIA	MGC9D	08-dic-2026	292.80	9.500	114.40	7.49%	2.13	B	1	Utility - Other	USP7464EAH91
PAN AMERICAN	PNDGD	30-abr-2027	300.00	9.125	115.00	6.80%	2.52	AAA(arg)	1,000	Oil and Gas	USE7S78BAB82
RAGHSA	RAC4D	04-may-2027	58.34	8.500	104.50	9.42%	3.24	Caa2	1,000	Service - Other	USP79849AD07
CLISA	CLSID	25-jul-2027	338.38	7.500	34.00	58.99%	2.04	CCC-	100	Building Products	USP3063XAJ74
GENNEIA	GNCXD	02-sep-2027	329.51	8.750	93.70	11.12%	1.86	CCC	1,000	Oil and Gas	USP46756BA25
ARCOR	RCCJD	09-oct-2027	265.43	8.250	113.00	7.60%	2.69	B+	1,000	Consumer Products	USP04559AW35
IRSA	IRCFD	22-jun-2028	171.20	8.750	107.00	9.87%	2.79	B	1,000	Financial - Other	USP58809BH96
YPF	YMCID	30-jun-2029	747.83	9.000	94.00	14.39%	3.31	Caa3	1	Oil and Gas	USP989MJBS99
ARCOR	ARC1D	01-ago-2031	208.95	8.500	97.95	11.40%	4.35	Caa3	1,000	Service - Other	USP0092MAJ29
YPF	YMCJD	30-sep-2033	575.65	7.000	72.50	13.74%	5.63	Caa3	1	Oil and Gas	USP989MJBT72
BONOS EN DÓLARES (LEGISLACIÓN ARGENTINA)											
PLAZA LOGISTICA	PZC5D	04-jun-2023	7.88	6.250	104.00	-	-	AA-(arg)	1	Transportation - Other	ARPLAZ560052
CGC	CP21D	10-jun-2023	14.04	7.000	107.05	-	-	AA-(arg)	1	Chemicals	ARCGCO5600M4
JOHN DEERE	HJC8D	07-oct-2023	13.14	5.500	-	-	-	AA(arg)	1	Leasing	ARJDCC5600N9
IRSA	IRC8D	12-nov-2023	10.77	10.000	39.00	18.15%	0.42	AA(arg)	1	Financial - Other	ARIRSA5600F7
CRESUD	CSJXD	12-nov-2023	0.45	9.000	34.27	-	-	AA(arg)	1	Food Processors	ARCRE5600H8
JOHN DEERE	HJC6D	18-dic-2023	18.00	9.500	40.68	-	-	AA(arg)	1	Leasing	ARJDCC5600L3
MSU ENERGY	RUC3D	21-dic-2023	30.30	7.350	106.00	-	-	A+(arg)	1	Utility - Other	ARMSUE560067
GEN MEDITERRANEA	MRECD	10-ene-2024	14.07	7.500	100.00	-	-	A-(arg)	1	Financial - Other	ARGMGT5600B5
VISTA OIL	VSC3D	21-feb-2024	9.49	3.500	104.50	-	-	AA+(arg)	1	Oilfield Machinery and Services	AROILG560033
CGC	CP25D	25-feb-2024	11.29	3.250	106.20	-	-	AA-(arg)	1	Chemicals	ARCGCO5600Q5
ALUAR	LMS1D	09-abr-2024	50.04	6.700	37.00	4.61%	0.46	AAA(arg)	1	Metals/Mining	ARALUA560013
MSU ENERGY	RUC4D	20-may-2024	15.20	7.500	104.00	-	-	A+(arg)	1	Utility - Other	ARMSUE560075
JOHN DEERE	HJC7D	25-jun-2024	12.55	8.000	62.15	-	-	AA(arg)	1	Leasing	ARJDCC5600M1
CRESUD	CS34D	30-jun-2024	23.83	6.990	75.20	-	-	AA+(arg)	1	Food Processors	ARCRE5600R7
CRESUD	CSKZD	06-jul-2024	12.59	6.990	77.80	-	-	AA+(arg)	1	Food Processors	ARCRE5600Q9
GEN MEDITERRANEA	MRFCD	18-jul-2024	5.86	9.500	100.50	-	-	A-(arg)	1	Financial - Other	ARGMCT5600D1
MSU ENERGY	RUC5D	22-jul-2024	15.10	8.000	105.85	-	-	A+(arg)	1	Utility - Other	ARMSUE560083
MSU ENERGY	MSSAD	12-sep-2024	24.50	7.500	106.00	-	-	A+(arg)	1	Consumer Products	ARMSUS5600C2
MSU ENERGY	RUC6D	02-nov-2024	45.54	9.000	103.10	-	-	A+(arg)	1	Utility - Other	ARMSUE560091
GEN MEDITERRANEA	MRCID	07-nov-2024	11.49	9.500	99.00	-	-	A-(arg)	1	Financial - Other	ARGMCT5600G4
EDENOR	DNC2D	22-nov-2024	60.00	9.750	102.10	-	-	A-(arg)	1	Utility - Other	ARENOR560040
CRESUD	CS37D	15-mar-2025	24.39	5.500	98.00	-	-	AA+(arg)	1	Food Processors	ARCRE5600U1
CELULOSA ARG	CRCD	04-jun-2025	36.61	10.000	61.50	4.76%	1.03	BBB-(arg)	1	Industrials - Other	ARCELU5600B0
VISTA OIL	VSCFD	10-nov-2025	40.51	6.250	112.00	-	-	AA+(arg)	1	Oilfield Machinery and Services	AROILG5600E9
CRESUD	CS38D	03-mar-2026	70.57	8.000	110.95	-	-	AA+(arg)	1	Food Processors	ARCRE5600V9



BONOS CORPORATIVOS EN DÓLARES

Precios en USD (ByMA) - Datos Técnicos

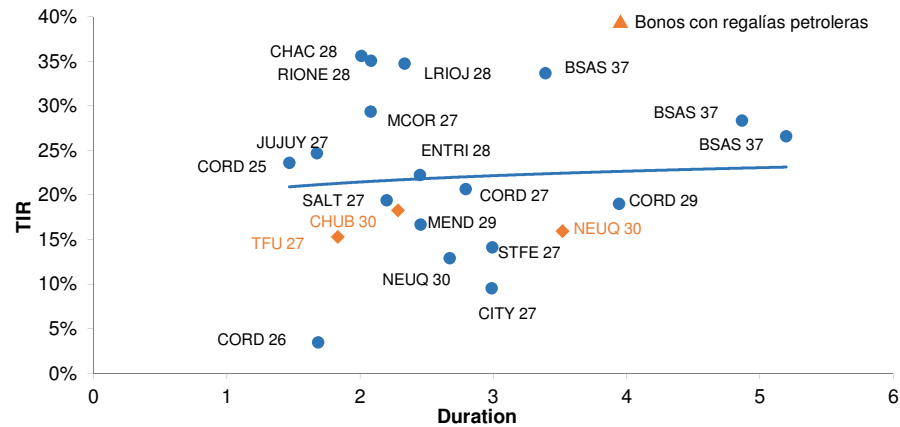
Especie	Ticker (Refinitiv)	Fecha de Vencimiento	Monto en circulación (en M de USD)	Cupón (%)	Precio al 30-may-2023	T.I.R.	Duration	Rating	Mínimo (V/N)	Sector	Código ISIN
BONOS EN DÓLARES (DOLLAR LINKED)											
CRESUD	CSIWD	31-ago-2023	25.00	2.000	50.00	-	-	AA(arg)	1	Food Processors	ARCRES5600E5
PETROQ. COMODORO RIVADAVIA	PQCAD	27-oct-2023	36.32	4.000	-	-	-	AA-(arg)	1	Chemicals	ARPETQ560085
MASTELLONE HNOS	MTCHD	25-dic-2023	11.88	5.500	-	-	-	-	1	Food Processors	ARMAST560023
CRESUD	CSKZD	06-jul-2024	12.59	6.990	77.80	-	-	AA+(arg)	1	Food Processors	ARCRES5600Q9
GENNEIA	GN34D	10-ago-2024	11.70	6.000	81.60	-	-	A+(arg)	1	Oil and Gas	AREMGA5600J4
IRSA	IRCED	26-ago-2024	58.12	3.900	107.00	-	-	AA+(arg)	1	Financial - Other	ARIRSA5600R2



BONOS PROVINCIALES EN DÓLARES

Precios en USD (OTC en el exterior) - Datos Técnicos y Curva

Especie	Ticker (Refinitiv)	Vencimiento	Cupón (%)	Precio al 30-may-23	T.I.R. (%)	Duration	Rating	Mínimo (V/N)	Código ISIN
Provincia de Córdoba	CORDO	10/dic/2025	6.875	78.13	23.62%	1.47	Ca	150,000	US74408DAC83
Provincia de Córdoba	CORDO	27/oct/2026	7.125	46.75	3.49%	1.69	-	1	ARPCDB320099
Provincia de Jujuy	JUUJY	20/mar/2027	8.375	76.25	24.72%	1.68	-	150,000	XS1686882298
Provincia de Tierra del Fuego	TFU	17/abr/2027	8.950	89.50	15.25%	1.84	Ca	1,000	US886516AC70
Provincia de Córdoba	CORDO	01/jun/2027	6.990	68.13	20.69%	2.79	Ca	150,000	USP79171AE79
Ciudad de Buenos Aires	BCITY	01/jun/2027	7.500	87.00	12.93%	2.67	-	-	XS1422866456
Municipalidad de Córdoba	COROA	29/sep/2027	6.250	63.00	29.39%	2.08	Ca	150,000	XS1496112407
Provincia de Santa Fe	STAFE	01/nov/2027	6.900	81.00	14.16%	2.99	Ca	150,000	US74409AAA79
Provincia de Salta	SALTA	01/dic/2027	8.500	78.00	19.45%	2.20	CC	25,000	US795751AB29
Provincia del Chaco	CHACO	18/feb/2028	6.500	56.48	35.63%	2.01	CC	150,000	US157223AA64
Provincia de La Rioja	LARIJ	24/feb/2028	6.500	52.63	34.77%	2.34	CC	150,000	USP6S52BAA07
Provincia de Río Negro	RIONE	10/mar/2028	6.625	55.13	35.09%	2.08	-	150,000	US744086AA73
Provincia de Entre Ríos	ENTRI	08/ago/2028	8.100	70.00	22.27%	2.45	WD	1	USP37341AA50
Provincia de Córdoba	CORDO	01/feb/2029	6.875	61.75	19.05%	3.94	-	-	US74408DAE40
Provincia de Mendoza	MENDO	19/mar/2029	5.750	76.13	16.70%	2.46	-	1,000	US586805AJ20
Provincia de Neuquén	NEUQU	12/may/2030	7.000	93.00	9.54%	2.99	CC	150,000	US64126BAC46
Provincia de Chubut	CHUBT	26/jul/2030	7.750	79.00	18.22%	2.29	Ca	150,000	US17127LAA35
Provincia de Neuquén	NEUQU	27/oct/2030	5.000	69.75	15.89%	3.52	CC	1,000	USP7169GAA78
Provincia de Buenos Aires	BUENO	01/sep/2037	4.500	26.25	28.37%	4.87	Ca	1	XS2385151811
Provincia de Buenos Aires	BUENO	01/sep/2037	5.250	31.00	33.69%	3.39	Ca	1	XS2385150417
Provincia de Buenos Aires	BUENO	01/sep/2037	4.000	26.38	26.63%	5.20	Ca	1	XS2385150847





Empresa	TICKER	Precio (Local)	Capitalización Bursátil ARS M	Valor Nominal	Variación Porcentual							Ticker ADR	Factor	Vol Prom. 90 días (nominales)	Vol Prom. 90 días (M de ARS)	P/B Trail. 12m	P/E Trail. 12m	P/E Forward	EV/EB Trail. 12m
					1 día	En la semana	5 días	En el mes	1 mes	Acum. 2023	12 meses								
AGROBUSINESS																			
Cresud SACIF y A	CRES.BA	340.35	203,621.08	1	4.6	4.6	13.2	33.3	33.3	61.5	145.3	CRESY	10	361,364	123.0	1.3	6.4	-	20.0
Molinos Agro SA	MOLA.BA	5,866.50	290,359.77	1	5.8	5.8	28.2	66.0	66.0	95.5	299.0			1,583	9.3	10.5	20.8	15.8	0.0
Ledesma SAAI	LEDE.BA	303.50	134,916.64	1	-1.8	-1.8	1.0	25.6	25.6	85.7	334.4			47,266	14.3	2.1	13.7	-	8.2
Agrometal SAI	AGRO.BA	97.30	9,830.31	1	1.2	1.2	10.9	30.1	30.1	43.1	141.7			197,651	19.2	1.6	25.9	-	2.4
ALIMENTOS Y BEBIDAS																			
Molinos Rio de la Plata SA	MOLI.BA	584.50	118,940.77	1	-0.4	-0.4	-1.1	-1.4	-1.4	137.1	453.2			12,175	7.1	2.4	16.8	17.9	21.0
Inversora Juramento SA	INVJ.BA	78.30	48,506.52	1	8.7	8.7	22.0	65.5	65.5	135.8	209.5			33,255	2.6	0.8	-	383.5	6.6
SA San Miguel AGICI y F	SAMI.BA	314.50	12,936.40	0.10	6.1	6.1	-2.9	35.6	35.6	131.7	193.9			55,004	17.3	1.1	-	-	0.0
AUTOPISTAS																			
Grupo Concesionario del Oeste	OEST.BA	197.00	31,844.93	1	-4.9	-4.9	0.9	28.5	28.5	91.3	337.8			9,425	1.9	2.0	21.1	-	8.3
Autopistas del Sol SA	AUSO.BA	605.50	18,639.19	1	0.3	0.3	12.4	37.6		68.4	355.3			10,376	6.3	0.5	19.1	-	1.7
BANCOS Y FINANCIERAS																			
Grupo Financiero Galicia SA	GGAL.BA	567.65	684,457.46	1	2.3	2.3	3.3	14.1	14.1	81.7	206.3	GGAL	10	1,522,577	864.3	0.9	13.2	7.5	2.0
Banco Macro SA	BMA.BA	871.50	562,993.37	1	-0.6	-0.6	1.3	8.0	8.0	55.3	170.5	BMA	10	262,555	228.8	0.9	12.2	10.6	4.6
Banco Bbva Argentina SA	BBAR.BA	729.80	451,765.47	1	-0.2	-0.2	2.6	12.2	12.2	60.3	260.0	BBAR	3	183,335	133.8	1.0	6.5	-	1.0
Bolsas y Mercados Argentinos SA	BYMA.BA	389.00	299,670.23	1	3.3	3.3	13.4	10.2	10.2	83.2	219.1			264,853	103.0	3.9	198.9	-	25.5
Banco Patagonia SA	BPAT.BA	179.25	126,112.28	1	2.7	2.7	3.5	11.5	11.5	43.7	147.4			7,591	1.4	0.8	7.0	-	1.1
Grupo Supervielle SA	SUPV.BA	212.30	84,719.58	1	-0.5	-0.5	-2.3	4.6	4.6	38.4	167.0	SUPV	5	329,820	70.0	0.7	-	19.9	1.2
Banco Hipotecario SA	BHIP.BA	25.80	18,336.49	1	0.6	0.6	-1.9	3.0	3.0	37.2	239.5			269,272	6.9	0.4	6.3	-	-0.5
Grupo Financiero Valores	VALO.BA	103.25	N.D	1	2.7	2.7	11.5	21.2	21.2	53.2	195.7			491,473	50.7	4.4	55.1	-	13.9
ENTRETENIMIENTO																			
Boldt SA	BOLT.BA	8.78	26,611.53	1	0.1	0.1	2.8	26.9	26.9	26.9	103.2			974,405	8.6	2.2	-	-	16.9
CONSUMO																			
Mirgor SACIFIA	MIRG.BA	7,696.00	139,956.06	0.10	0.7	0.7	11.9	37.0	37.0	39.1	147.2			7,551	58.1	1.7	84.4	-	3.2
Laboratorios Richmond SACIF	RICH.BA	516.50	7,392.77	1	6.5	6.5	27.1	26.0	26.0	32.8	117.5			9,881	5.1	0.6	-	-	7.8
Domec	DOME.BA	17.40	1,757.94	1	0.0	0.0	0.0	8.7	8.7	16.0	24.3			0	0.0	1.5	-	-	0.0
Havanna Holding SA	HAVA.BA	1,256.50	16,263.82	1	15.6	15.6	47.6	70.3	70.3	128.2	777.6			14,278	17.9	2.2	23.2	-	3.3
MEDIOS																			
Cablevision Holding SA	CVH.BA	1,246.50	152,514.94	1	6.5	6.5	8.3	30.8	30.8	25.2	94.5			18,961	23.6	0.4	-	-	5.4
Grupo Clarin SA	GCLA.BA	328.95	22,999.18	1	2.3	2.3	4.5	26.0	26.0	66.1	106.8			35,204	11.6	0.4	-	15.9	1.4
PAPEL Y CELULOSA																			
Celulosa Argentina SA	CELU.BA	252.50	25,750.55	0.01	-3.3	-3.3	-9.7	12.1	12.1	123.0	715.8			27,559	7.0	2.1	-	-	3.1
PETRÓLEO Y GAS																			
YPF SA	YPFD.BA	5,627.25	2,235,791.10	10	1.0	1.0	4.4	10.3	10.3	78.8	475.6	YPF	1	301,932	1,699.0	1.0	6.9	4.1	4.6
Sociedad Comercial del Plata SA	COME.BA	30.80	188,179.27	1	0.3	0.3	-2.8	8.2	8.2	57.1	242.0			2,936,067	90.4	2.6	14.8	5.7	15.4



Empresa	TICKER	Precio (Local)	Capitalización Bursátil ARS M	Valor Nominal	Variación Porcentual							Ticker ADR	Factor	Vol Prom. 90 días (nominales)	Vol Prom. 90 días (M de ARS)	P/B Trail. 12m	P/E Trail. 12m	P/E Forward	EV/EB Trail. 12m
					1 día	En la semana	5 días	En el mes	1 mes	Acum. 2023	12 meses								
REAL ESTATE Y CONSTRUCCIÓN																			
Loma Negra	LOMA.BA	628.95	378,735.34	0.10	0.6	0.6	2.7	12.6	12.6	34.2	169.1	LOMA	5	172,106	108.2	2.6	29.1	8.3	10.9
IRSA	IRSA.BA	294.95	241,637.15	1	0.8	0.8	5.8	32.3	32.3	100.7	249.1	IRS	10	110,583	32.6	0.8	5.0	-	9.3
Holcim Argentina SA	HARG.BA	468.00	172,932.22	1	9.6	9.6	10.4	29.1	29.1	85.2	253.8			48,240	22.6	2.3	12.8	-	7.8
SIDERO-METALURGIA																			
Aluar Aluminio Argentino SAIC	ALUA.BA	366.50	1,036,778.93	1	0.8	0.8	7.2	16.2	16.2	107.6	327.7			735,981	269.7	5.5	36.3	15.4	19.8
Ternium Argentina SA	TXAR.BA	399.00	1,820,900.35	1	0.9	0.9	0.8	10.2	10.2	75.8	260.7	TXAR	10	929,968	371.1	1.7	17.1	7.6	9.4
TELECOMUNICACIONES																			
Telecom Argentina SA	TECO2.BA	479.90	304,512.18	1	1.5	1.5	0.5	4.9	4.9	34.6	112.7	TEO	5	118,972	57.1	0.4	-	-	3.5
UTILITIES ELECTRICIDAD																			
Pampa Energía SA	PAMP.BA	740.15	1,036,726.79	1	2.2	2.2	5.7	18.3	18.3	68.3	266.7	PAM	25.0	607,272	449.5	2.5	15.8	58.7	11.3
Central Puerto SA	CEPU.BA	332.50	508,602.00	1	1.8	1.8	9.6	20.4	20.4	57.2	312.1	CEPU	10.0	618,478	205.6	1.6	53.1	10.7	10.3
Edenor	EDN.BA	222.75	99,517.81	1	0.9	0.9	4.3	10.4	10.4	63.2	265.2	EDN	20.0	330,538	73.6	0.8	-	-	0.0
Enel Generacion Costanera	CECO2.BA	155.00	109,929.89	1	-0.6	-0.6	-1.9	7.1	7.1	36.3	366.2			55,855	8.7	2.3	31.3	-	12.9
Transener	TRAN.BA	297.00	65,380.49	1	3.5	3.5	0.8	19.9	19.9	61.0	428.5			444,712	132.1	0.8	77.2	6.1	8.1
EDESAL Holding SA	EDLH.BA	13.79	1,040.11	1	0.0	0.0	0.0	0.0	0.0	0.0	0.0			0	0.0	0.1	4.2	-	23.7
UTILITIES GAS																			
Transportadora de Gas del Sur	TGSU2.BA	1,254.25	480,788.23	1	-0.5	-0.5	2.5	20.8	20.8	54.6	345.4	TGS	5.0	219,397	275.2	1.8	30.3	9.1	7.9
Naturgy BAN SA	GBAN.BA	301.50	48,589.44	1	3.1	3.1	-4.3	42.4	42.4	72.5	189.9			4,314	1.3	1.3	20.8	-	6.8
Camuzzi Gas Pampeana SA	CGPA2.BA	385.50	129,804.32	1	0.8	0.8	3.9	23.4	23.4	82.7	666.4			14,059	5.4	8.3	31.4	-	20.6
MetroGAS SA	METR.BA	179.75	50,647.97	1	-0.1	-0.1	-2.7	25.3	25.3	78.0	360.9			17,762	3.2	1.0	16.5	-	9.5
Transportadora de Gas del Norte	TGNO4.BA	738.50	65,564.50	1	3.8	3.8	7.0	28.8	28.8	105.4	636.7			268,732	198.5	0.4	-	-	3.4
Distribuidora de Gas Cuyana SA	DGCU2.BA	287.00	28,394.44	1	0.5	0.5	0.3	15.5	15.5	53.1	420.9			73,657	21.1	0.8	-	-	7.3



Empresa	TICKER	P/S Trail. 12m	Div Yield (%)	Marg. Bruto (%)	Marg. EBIT (%)	Marg. EBITDA (%)	Marg. Neto (%)	ROE (%)	ROA (%)	PN/A (%)	Acciones en Circulación (en M)	Free Float (en M)	Free Float (en %)	Ventas netas (en M de USD)	Res. Neto (en M de USD)	Activo (en M de USD)	Pasivo (en M de USD)	PN (en M de USD)
AGROBUSINESS																		
Cresud SACIF y A	CRES.BA	1.4	4.9	35.6	15.7	19.6	45.3	34.7	6.6	18.9	592.2	376.9	63.5	714.2	181.8	4,056.4	3,289.2	767.2
Molinos Agro SA	MOLA.BA	0.4	2.6	0.9	-0.5	-0.3	2.1	66.4	11.5	17.4	48.9	48.9	100.0	3,802.8	78.4	888.6	734.3	154.3
Ledesma SAAI	LEDE.BA	1.1	3.0	35.2	10.2	14.6	7.7	21.7	12.4	57.0	440.0	42.0	9.6	640.7	49.4	568.8	244.5	324.3
Agrometal SAI	AGRO.BA	0.7	5.4	39.1	27.4	29.2	2.6	7.8	4.6	58.4	100.0	100.0	100.0	69.6	1.8	51.3	21.3	30.0
ALIMENTOS Y BEBIDAS																		
Molinos Río de la Plata SA	MOLI.BA	0.8	1.0	24.0	1.8	4.6	5.0	19.2	7.4	38.5	200.6	200.6	100.0	669.5	33.6	604.4	371.4	233.0
Inversora Juramento SA	INVJ.BA	1.2	0.0	24.0	15.1	18.3	-3.1	-2.9	-1.7	56.6	613.2	613.2	100.0	195.2	-6.1	490.4	213.1	277.3
SA San Miguel AGICI y F	SAMI.BA	0.9	0.0	-9.5	-38.1	-23.1	-34.1	-32.4	-4.7	14.5	40.7	40.7	100.0	78.7	-26.9	440.4	376.5	63.9
AUTOPISTAS																		
Grupo Concesionario del Oeste	OEST.BA	1.9	0.0	35.4	19.7	21.0	9.0	13.6	7.2	52.9	78.4	0.0	0.0	79.6	7.1	139.1	65.5	73.6
Autopistas del Sol SA	AUSO.BA	0.7	0.9	51.1	28.1	30.0	10.0	10.9	6.2	56.7	30.5	30.5	100.0	133.4	13.4	297.9	128.9	169.0
BANCOS Y FINANCIERAS																		
Grupo Financiero Galicia SA	GGAL.BA	0.7	4.9	0.0	31.0	34.6	6.9	11.4	2.3	20.0	1,193.5	1,079.9	90.5	4,648.4	303.8	18,182.1	14,545.8	3,636.4
Banco Macro SA	BMA.BA	0.9	0.0	0.0	12.9	15.8	7.5	10.0	2.6	26.0	628.2	232.7	37.0	3,638.3	218.9	11,628.5	8,601.0	3,027.6
Banco Bbva Argentina SA	BBAR.BA	1.2	0.0	0.0	27.6	30.7	17.7	21.4	4.1	19.2	612.7	207.7	33.9	3,816.6	329.9	11,292.1	9,123.5	2,168.7
Bolsas y Mercados Argentinos SA	BYMA.BA	21.0	1.9	58.6	39.0	45.0	27.3	6.8	2.3	33.2	762.5	526.1	69.0	67.6	18.5	1,106.4	739.5	366.9
Banco Patagonia SA	BPAT.BA	0.6	0.0	0.0	18.1	20.1	9.1	12.1	2.1	17.5	696.4	114.5	16.4	1,919.8	104.7	5,171.6	4,265.3	906.3
Grupo Supervielle SA	SUPV.BA	0.5	0.1	0.0	9.8	16.0	-2.0	-3.9	-0.6	14.9	395.0	296.3	75.0	1,467.7	-16.2	3,641.9	3,100.4	541.5
Banco Hipotecario SA	BHIP.BA	0.2	0.0	0.0	15.5	17.6	6.6	13.1	1.6	12.2	703.5	703.5	100.0	521.8	34.3	2,279.9	2,000.8	279.1
Grupo Financiero Valores	VALO.BA	3.4	0.9	98.0	55.7	56.6	6.2	8.1	0.8	10.0	858.5	858.5	100.0	145.9	9.1	1,127.6	1,014.6	113.0
ENTRETENIMIENTO																		
Boldt SA	BOLT.BA	3.1	0.0	25.2	-3.9	19.7	-12.0	-8.6	-5.3	62.4	3,000.0	3,000.0	100.0	54.6	-7.0	123.8	46.6	77.2
CONSUMO MINORISTA																		
Mirgor SACIFIA	MIRG.BA	0.3	0.1	20.8	8.1	9.4	3.2	23.7	7.4	31.4	14.9	14.9	100.0	2,069.9	65.9	1,249.0	856.9	392.1
Laboratorios Richmond SACIF	RICH.BA	0.4	0.3	46.9	15.2	19.7	-0.2	-0.3	-0.1	26.0	14.2	14.2	100.0	96.3	-0.1	227.6	168.5	59.1
Domec	DOME.BA	0.9	0.0	12.6	-8.4	-7.7	-7.6	-15.7	-11.2	71.4	100.0	5.0	-	10.3	-0.8	8.8	2.5	6.3
Havanna Holding SA	HAVA.BA	1.0	2.2	60.2	26.9	30.8	16.6	50.6	25.8	51.1	12.8	12.8	100.0	76.2	12.2	67.4	33.0	34.4
MEDIOS																		
Cablevision Holding SA	CVH.BA	0.2	0.0	83.0	-5.4	28.5	-20.9	-30.7	-5.7	18.5	121.1	121.0	100.0	3,858.4	-483.0	10,099.7	8,226.9	1,872.8
Grupo Clarin SA	GCLA.BA	0.3	0.0	37.5	9.5	13.6	-0.5	-1.0	-0.6	60.1	69.2	69.2	100.0	402.0	-1.8	403.9	161.4	242.6
PAPEL Y CELULOSA																		
Celulosa Argentina SA	CELU.BA	0.4	0.0	18.6	9.7	17.3	4.4	30.2	5.3	17.6	100.9	100.9	100.0	326.1	14.5	350.3	288.8	61.5
PETRÓLEO Y GAS																		
YPF SA	YPFD.BA	0.7	0.0	24.8	10.2	26.7	10.9	20.1	8.3	41.1	393.3	192.7	49.0	14,157.4	1,536.1	26,270.8	15,469.4	10,801.4
Sociedad Comercial del Plata SA	COME.BA	2.0	3.8	17.2	9.2	12.5	7.1	9.1	6.9	75.4	3,147.6	2,547.1	100.0	516.5	36.6	537.9	132.3	405.6



Empresa	TICKER	P/S Trail. 12m	Div Yield (%)	Marg. Bruto (%)	Marg. EBIT (%)	Marg. EBITDA (%)	Marg. Neto (%)	ROE (%)	ROA (%)	PN/A (%)	Acciones en Circulación (en M)	Free Float (en M)	Free Float (en %)	Ventas netas (en M de USD)	Res. Neto (en M de USD)	Activo (en M de USD)	Pasivo (en M de USD)	PN (en M de USD)
REAL ESTATE Y CONSTRUCCIÓN																		
Loma Negra	LOMA.BA	2.6	4.6	25.4	16.1	25.0	0.4	0.6	0.4	56.4	596.0	291.8	49.0	699.9	3.5	1,241.3	541.7	699.6
IRSA	IRSA.BA	3.6	9.3	65.2	46.6	48.8	82.9	25.4	13.0	51.2	810.9	338.8	41.8	318.2	252.9	2,782.7	1,357.9	1,424.8
Holcim Argentina SA	HARG.BA	2.1	1.1	37.1	17.2	24.3	16.2	18.5	12.9	69.8	365.7	63.9	17.5	466.3	75.4	604.1	182.7	421.4
SIDERO-METALURGIA																		
Aluar Aluminio Argentino SAIC	ALUA.BA	3.9	3.0	21.8	14.5	21.2	11.1	20.3	10.4	51.6	2,800.0	1,512.6	54.0	1,248.6	135.2	1,736.5	840.8	895.7
Ternium Argentina SA	TXAR.BA	3.1	0.0	33.2	25.0	28.1	18.3	13.6	12.3	90.3	4,517.1	1,690.7	37.4	2,743.7	503.0	5,531.2	537.6	4,993.6
TELECOMUNICACIONES																		
Telecom Argentina SA	TECO2.BA	0.4	0.0	73.2	-5.1	29.1	-28.2	-22.5	-10.3	46.1	628.1	382.0	60.8	4,125.7	-1,175.9	9,782.6	5,276.9	4,505.7
UTILITIES ELECTRICIDAD																		
Pampa Energia SA	PAMP.BA	4.2	0.0	37.8	32.2	43.7	26.8	22.1	10.6	48.0	1,386.4	964.4	69.6	1,370.3	367.0	4,753.1	2,470.3	2,282.8
Central Puerto SA	CEPU.BA	5.3	0.9	0.0	33.2	55.8	10.0	4.0	2.7	66.7	1,514.0	979.1	64.7	451.2	45.0	2,280.7	758.8	1,522.0
Edenor	EDN.BA	0.5	0.0	0.0	-15.1	-5.8	-8.5	-13.0	-3.4	26.2	442.2	199.2	45.0	1,164.6	-98.8	2,716.6	2,005.6	711.0
Enel Generacion Costanera	CECO2.BA	5.9	0.0	9.0	1.8	47.7	18.9	10.4	8.0	76.7	702.0	170.7	24.3	88.4	16.7	293.3	68.2	225.1
Transener	TRAN.BA	2.1	0.0	13.9	5.9	23.0	5.4	2.2	1.6	73.0	217.9	210.6	96.6	178.5	9.7	612.8	165.8	447.1
EDESAL Holding SA	EDLH.BA	0.0	63.1	0.0	-7.2	0.6	0.9	2.4	1.1	43.7	74.6	16.1	21.5	123.8	1.2	141.9	79.9	62.0
UTILITIES GAS																		
Transportadora de Gas del Sur	TGSU2.BA	2.9	0.0	41.6	31.9	43.8	19.6	12.9	8.3	64.8	379.4	379.4	100.0	930.9	182.9	2,331.6	819.7	1,512.0
Naturgy BAN SA	GBAN.BA	0.7	0.0	0.0	6.7	9.0	6.8	18.4	13.1	71.3	159.5	159.5	100.0	331.1	22.6	243.0	69.8	173.2
Camuzzi Gas Pampeana SA	CGPA2.BA	2.2	0.0	19.1	7.8	10.3	6.9	30.3	12.4	40.9	132.9	18.5	13.9	337.7	23.2	214.9	127.0	88.0
MetroGAS SA	METR.BA	0.4	0.0	0.0	-0.9	5.3	5.6	18.1	4.8	26.6	278.9	278.9	100.0	542.7	29.6	866.7	635.9	230.8
Transportadora de Gas del Norte	TGNO4.BA	1.5	0.0	6.1	-16.9	37.8	12.6	4.5	3.5	77.1	87.9	87.9	100.0	210.5	26.5	1,028.8	235.9	792.8
Distribuidora de Gas Cuyana SA	DGCU2.BA	1.1	0.0	19.7	1.9	12.8	-6.0	-5.9	-4.1	70.0	97.9	97.9	100.0	119.3	-7.1	226.3	67.9	158.4



ARGENTINA

Precios de Acciones ADRs en el exterior

Empresa	TICKER	Precio (Exterior)	Capitalización Bursátil USD M	Valor Nominal	Variación Porcentual					Acum. 2023	12 meses	Factor
					1 día	En la semana	5 días	En el mes	1 mes			
AGROBUSINESS												
Adecoagro SA	AGRO.K	9.08	973.29	1.50	1.5	2.9	2.9	7.3	9.8	9.5	-19.3	2
Bioceres Crop Solutions Corp	BIOX.O	11.81	747.92	0.0001	-3.3	3.2	3.2	5.4	8.6	-1.8	-16.9	
Cresud SACIF y A	CRESY.O	6.59	855.01	1	1.4	5.3	5.3	9.2	7.1	0.7	-5.5	10
BANCOS Y FINANCIERAS												
Grupo Financiero Galicia SA	GGAL.O	11.68	2,874.06	1	0.2	0.7	0.7	1.4	1.7	20.7	25.1	10
Banco Macro SA	BMA.N	17.57	2,364.03	1	-0.1	-0.6	-0.6	-0.7	-2.2	7.0	5.6	10
Banco Bbva Argentina SA	BBAR.N	4.40	1,896.98	3	1.4	2.1	2.1	2.8	0.0	12.8	49.4	3
Grupo Supervielle SA	SUPV.N	2.18	355.74	0.002	1.9	-3.1	-3.1	-2.2	-3.5	0.9	14.7	5
CONSUMO												
Corporacion America Airports	CAAP.N	10.72	1,749.75	1	-0.6	-4.3	-4.3	0.3	-2.8	22.8	74.3	
Despegar.com	DESP.N	6.67	440.60	-	2.5	9.0	9.0	26.8	27.8	30.0	-27.7	
PETRÓLEO Y GAS												
Tenaris SA	TS.N	25.74	15,430.61	1	0.1	-4.1	-4.1	-10.3	-9.7	-26.8	-24.3	
YPF SA	YPF.N	11.12	9,388.16	-	0.5	2.9	2.9	0.0	0.9	21.0	144.9	1
Vista Oil & Gas	VIST.K	21.19	1,778.70	-	0.3	4.8	4.8	1.3	5.3	35.3	127.1	
REAL ESTATE Y CONSTRUCCIÓN												
Ternium SA	TX.N	38.52	7,561.77	10	0.5	-3.1	-3.1	-11.1	-8.7	26.0	-13.6	10
Loma Negra	LOMA.K	6.11	1,590.32	5	-0.3	-0.3	-0.3	6.5	5.0	-4.8	11.8	5
IRSA	IRS.N	5.93	1,014.64	1	-0.3	5.7	5.7	7.4	10.2	24.1	30.9	10
TELECOMUNICACIONES												
Telecom Argentina SA	TEO.N	4.93	1,278.66	1	2.5	3.1	3.1	1.8	-0.4	-4.9	5.3	5
TECNOLOGÍA												
MercadoLibre Inc	MELI.O	1,282.26	64,379.21	0.01	2.6	-2.2	-2.2	0.4	3.8	51.5	63.7	
Globant SA	GLOB.K	179.95	7,636.13	1.2	0.6	7.5	7.5	14.7	21.2	7.0	-4.9	
UTILITIES ELECTRICIDAD												
Pampa Energia SA	PAM.N	36.69	4,353.25	25	-0.1	1.6	1.6	7.5	6.6	14.9	51.3	25
Central Puerto SA	CEPU.N	6.43	2,135.64	10	0.0	4.0	4.0	5.4	7.3	8.2	65.7	10
Edenor	EDN.N	9.14	417.88	-	-2.9	4.8	4.8	3.6	7.4	14.4	59.5	20
UTILITIES GAS												
Transportadora de Gas del Sur	TGS.N	12.30	2,018.85	5	-3.3	-1.8	-1.8	8.1	12.2	4.2	84.4	5



ARGENTINA

Precios de CEDEARS en BYMA

Empresa	TICKER	Precio (Local)	Capitalización Bursátil USD M (al CCL)	Variación Porcentual							País de Origen
				1 día	En la semana	5 días	En el mes	1 mes	Acum. 2023	12 meses	
SALUD											
Abbott Laboratories	ABT.BA	12,561.50	87,839.01	-2.2	-2.2	-6.6	0.5	0.5	34.1	106.1	EE.UU.
AstraZeneca PLC	AZN.BA	18,100.50	111,906.08	1.3	1.3	-1.4	9.0	9.0	58.6	157.2	Reino Unido
Biogen Inc	BIIB.BA	11,100.00	21,226.83	-2.4	-2.4	-4.7	4.6	4.6	55.0	231.8	EE.UU.
Bristol-Myers Squibb Co	BMY.BA	10,300.00	65,836.03	-4.3	-4.3	-4.2	2.2	2.2	25.9	95.7	EE.UU.
Gilead Sciences Inc	GILD.BA	9,310.00	47,217.14	-4.3	-4.3	-3.7	0.4	0.4	26.9	177.9	EE.UU.
GSK plc	GSK.BA	4,201.50	34,909.09	-1.9	-1.9	-3.8	2.9	2.9	42.6	60.9	Reino Unido
Johnson & Johnson	JNJ.BA	5,185.50	196,961.29	0.9	0.9	-0.6	5.2	5.2	29.3	105.7	EE.UU.
Eli Lilly and Co	LLY.BA	26,565.00	198,471.87	1.3	1.3	-1.0	17.9	17.9	70.8	214.0	EE.UU.
Merck & Co Inc	MRK.BA	10,890.00	138,389.86	-2.7	-2.7	-3.3	4.0	4.0	44.5	180.7	EE.UU.
Novartis AG	NVS.BA	12,261.00	109,830.92	0.0	0.0	0.9	5.1	5.1	61.4	156.1	Suiza
Pfizer Inc	PFE.BA	9,333.00	104,228.82	-1.9	-1.9	3.3	6.5	6.5	7.5	66.6	EE.UU.
Thermo Fisher Scientific Inc	TMO.BA	11,335.50	98,871.96	-1.1	-1.1	-4.1	-1.0	-1.0	34.0	106.6	EE.UU.
INDUSTRIA											
Boeing Co	BA.BA	16,500.00	60,153.00	1.2	1.2	-3.4	4.6	4.6	53.1	253.8	EE.UU.
Caterpillar Inc	CAT.BA	5,232.00	53,597.61	1.4	1.4	-1.7	5.2	5.2	28.3	130.7	EE.UU.
Deere & Co	DE.BA	4,321.00	51,975.70	-0.7	-0.7	-6.1	1.1	1.1	18.8	127.0	EE.UU.
Embraer SA	ERJ.BA	7,450.00	1,383.63	8.6	8.6	4.3	6.6	6.6	100.2	225.1	Brasil
Lockheed Martin Corp	LMT.BA	11,100.00	56,046.25	-0.2	-0.2	-1.9	5.2	5.2	34.8	134.8	EE.UU.
Snap-On Inc	SNA.BA	20,974.50	6,688.88	0.0	0.0	-3.1	7.6	7.6	64.4	185.7	EE.UU.
Block Inc	SQ.BA	1,498.00	17,524.47	-1.3	-1.3	1.6	8.2	8.2	39.6	55.5	EE.UU.
TECNOLOGÍA											
Cisco Systems Inc	CSCO.BA	4,980.00	99,769.66	4.8	4.8	4.4	16.0	16.0	53.3	163.2	EE.UU.
Spotify Technology SA	SPOT.BA	2,614.50	14,275.71	1.1	1.1	-2.5	21.3	21.3	171.4	206.0	Luxembourg
Alibaba Group Holding Ltd	BABA.BA	4,579.50	102,876.67	3.1	3.1	-2.9	7.3	7.3	37.1	108.1	China
Yelp Inc	YELP.BA	8,446.00	1,145.89	0.0	0.0	8.3	26.1	26.1	88.2	160.4	EE.UU.
Netflix Inc	NFLX.BA	11,726.50	82,703.91	4.2	4.2	2.3	25.5	25.5	84.8	352.5	EE.UU.
Visa Inc	V.BA	6,000.00	226,405.43	-1.4	-1.4	-6.7	2.4	2.4	53.0	141.1	EE.UU.
Apple Inc	AAPL.BA	8,737.50	1,354,905.95	3.5	3.5	1.0	13.6	13.6	96.4	176.3	EE.UU.
Adobe Inc	ADBE.BA	9,100.00	93,561.50	11.6	11.6	12.1	16.6	16.6	74.2	120.4	EE.UU.
Analog Devices Inc	ADI.BA	6,057.00	43,464.14	6.9	6.9	-4.9	11.2	11.2	61.9	157.2	EE.UU.
Advanced Micro Devices Inc	AMD.BA	6,202.00	100,448.20	16.1	16.1	16.2	52.8	52.8	180.9	186.2	EE.UU.
America Movil SAB de CV	AMX.BA	10,520.50	35,946.38	0.0	0.0	-5.2	8.2	8.2	68.5	130.0	México
Broadcom Inc	AVGO.BA	10,500.00	166,385.41	22.2	22.2	22.4	43.9	43.9	117.3	233.6	EE.UU.
Baidu Inc	BIDU.BA	5,700.00	21,643.45	7.1	7.1	1.6	14.8	14.8	59.4	113.4	China
Salesforce Inc	CRM.BA	6,390.50	103,569.46	11.6	11.6	8.5	27.8	27.8	155.1	230.0	EE.UU.
Telefonaktiebolaget LM Ericsson	ERIC.BA	1,304.50	8,842.40	4.4	4.4	0.1	4.2	4.2	33.4	51.6	Suecia
Meta Platforms Inc	FB.BA	n.d.	329,748.77	3.1	3.1	3.3	16.2	16.2	206.4	203.7	EE.UU.
Globant SA	GLNT.BA	ord could not t	3,749.61	4.3	4.3	17.2	22.6	22.6	51.8	107.6	Luxembourg
Alphabet Inc	GOOGL.BA	1,085.00	779,267.48	5.7	5.7	3.5	29.1	29.1	107.7	164.5	EE.UU.
Garmin Ltd	GRMN.BA	17,219.50	9,752.78	0.0	0.0	3.5	16.9	16.9	66.9	145.7	Suiza
HP Inc	HPQ.BA	15,483.50	15,140.63	5.2	5.2	1.9	15.3	15.3	73.6	92.2	EE.UU.
International Business Machines Corp	IBM.BA	12,918.50	57,469.73	4.3	4.3	3.4	13.3	13.3	35.1	125.1	EE.UU.
Intel Corp	INTC.BA	2,885.50	59,395.10	1.1	1.1	-1.7	2.4	2.4	61.6	55.1	EE.UU.
MercadoLibre Inc	MELI.BA	10,725.00	31,612.44	1.8	1.8	-2.5	10.7	10.7	121.8	276.2	Argentina
Microsoft Corp	MSFT.BA	5,536.50	1,215,409.43	7.6	7.6	5.3	19.4	19.4	103.0	187.5	EE.UU.
Nokia Oyj	NOKA.BA	2,000.00	11,419.50	3.4	3.4	1.0	5.0	5.0	26.5	87.2	Finlandia
NVIDIA Corp	NVDA.BA	7,834.50	472,359.02	25.3	25.3	19.8	49.5	49.5	276.7	371.8	EE.UU.
Oracle Corp	ORCL.BA	16,750.00	137,978.56	3.8	3.8	-1.0	16.7	16.7	80.0	230.1	EE.UU.
PayPal Holdings Inc	PYPL.BA	3,810.50	32,991.80	0.3	0.3	0.6	-11.5	-11.5	24.9	68.3	EE.UU.
Qualcomm Inc	QCOM.BA	5,021.50	28,977,036.03	8.9	8.9	4.3	4.3	4.3	47.8	87.8	EE.UU.
Shopify Inc	SHOP.BA	286.00	37,215.99	4.2	4.2	1.4	40.7	40.7	159.4	292.0	Canadá
Snap Inc	SNAP.BA	5,072.00	8,085.47	5.1	5.1	6.7	28.5	28.5	66.6	53.3	EE.UU.
AT&T Inc	T.BA	2,700.00	54,411.34	2.9	2.9	-1.0	0.4	0.4	29.8	84.0	EE.UU.
Twitter Inc	TWTR.BA	ord could not t	13,327.61	0.0	0.0	0.0	0.0	0.0	82.7	45.7	EE.UU.
Vodafone Group PLC	VOD.BA	5,095.00	13,144.48	1.2	1.2	-0.1	-5.7	-5.7	50.3	46.2	EE.UU.
Verizon Communications Inc	VZ.BA	8,843.50	72,250.74	0.1	0.1	-1.1	0.2	0.2	32.5	67.8	EE.UU.
Xerox Holdings Corp	XROX.BA	7,036.00	1,113.69	0.0	0.0	-1.6	-1.0	-1.0	43.6	84.8	EE.UU.
Zoom Video Communications Inc	ZM.BA	690.00	9,682.37	4.2	4.2	-5.0	15.9	15.9	41.1	39.0	EE.UU.
UTILITIES											
National Grid PLC	NGG.BA	16,821.00	24,553.37	0.0	0.0	-2.0	3.2	3.2	64.8	113.7	Reino Unido



TASAS y TIPOS DE CAMBIO

Tipo de Cambio	Compra	Venta
BCRA Com. A3500	238.26	
Minorista (Casas de Cambio)	243.00	248.000
Mayorista	237.85	238.250
Banco Nación (Oficial)	238.00	248.000
Implícito (CCL)	474.39	480.047
MEP	459.37	459.620

Dólar ROFEX	Mayorista	TNA
mayo-23	239.30	80.43%
junio-23	263.80	122.32%
julio-23	294.80	137.52%
agosto-23	332.00	152.79%
septiembre-23	360.00	151.64%
octubre-23	397.00	156.91%
noviembre-23	430.00	158.79%
diciembre-23	485.00	176.65%
enero-24	529.00	180.34%
febrero-24	559.00	178.04%

Tipo de Cambio - Futuro FORWARD	Último	vs. Spot (en ARS)
1 mes	266.29	28.04
2 meses	293.71	55.46
3 meses	333.58	95.33
6 meses	434.83	196.58
9 meses	569.44	331.19
12 meses	683.44	445.19

Coeficiente de Estabilización de Referencia (CER)	
Valor diario	100.04

Ahorro y Crédito	
Unidad de Valor Adquisitivo	251.97
Unidad de Vivienda	224.05

Reservas Internacionales (en M de USD)	
Valor diario	32,910

Tasa de Política Monetaria (en %)	TNA
Letras de Liquidez (Leliq)	97.000

Tasa de Call Money (en %)	TNA
Oficial 1 día	91.000
Oficial 7 días	0.000
Privada 1 día 1ra Línea	90.750
Privada 7 días 1ra Línea	92.500
Privada 1 día 2da Línea	92.250
Privada 7 días 2da Línea	93.250

Tasa de Pases (en %)	TNA
Pasivos 1 día	-
Activos 1 día	116.000

Tasa REPO (en %)	TNA
REPO 1 día	81.930

Tasa de Depósitos (en %)	TNA
Plazo Fijo en pesos 30 días	97.000
Plazo Fijo en dólares 30 días	0.500
Plazo Fijo en pesos 30 días 2da línea	99.000
C.Ahorro en pesos 30 días	0.000
C.Ahorro en dólares 30 días 2da línea	0.000

Tasa de Préstamos (en %)	TNA
Préstamos en pesos 1ra línea	84.410

Interbancaria BAIBAR (en %)	TNA
Bancos Privados	78.000

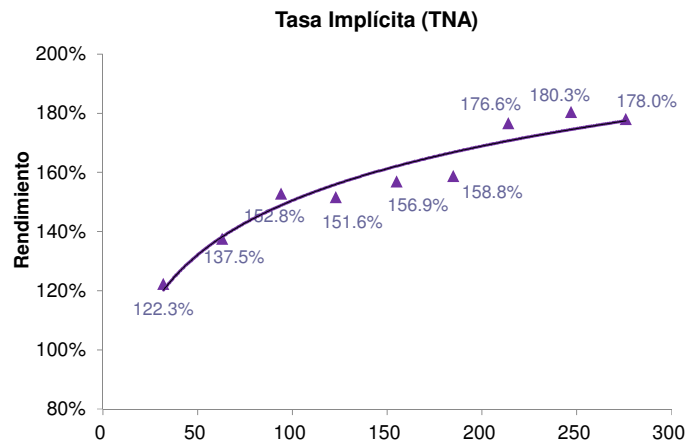
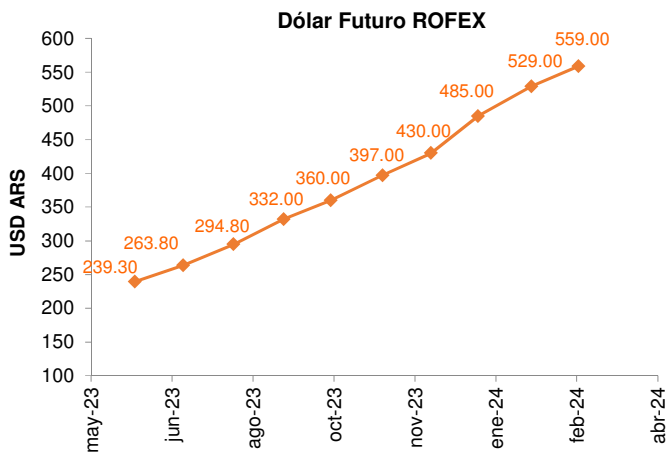
Interbancaria BADLAR (en %)	TNA
Badlar Privada en pesos	91.500
Badlar Pública en pesos	89.688
Badlar Total en pesos	90.688
Badlar Privada en dólares	0.438
Badlar Pública en dólares	0.500
Badlar Total en dólares	0.500
Promedio Badlar 3 días	-
Promedio Badlar 5 días	-
Promedio Badlar 7 días	-
Promedio Badlar 10 días	-
Promedio Badlar 30 días	-
Promedio Badlar MTD	89.618
PR Badlar Mensual	74.745

Cauciones (en %)	TNA
Caución BCBA 7 días en dólares	0.750
Caución BCBA 7 días en pesos	79.000
Caución BCBA 14 días en pesos	83.000
Caución BCBA 21 días en pesos	88.000
Caución BCBA 30 días en pesos	87.800

Tasas Pasivas BCO.NACIÓN (en %)	TEA	TNA
Pesos 30 días	154.300	97.000
Pesos 60 días	154.300	97.000
Pesos 90 días	154.300	97.000
Pesos 120 días	154.300	97.000
Pesos 180 días	154.300	97.000
Pesos 364 días	154.300	97.000
Pesos 365 +días	154.300	97.000
Dólares 30 días	0.500	0.500
Dólares 60 días	0.500	0.500
Dólares 90 días	0.500	0.500
Dólares 120 días	0.500	0.500
Dólares 180 días	0.750	0.750
Dólares 364 días	1.750	1.750
Dólares 365 +días	1.750	1.750

Tasas Activas BCO.NACIÓN (en %)	TNA
Diversas 30 días	111.750

Tasa Encuesta (en %)	TNA
Plazo Fijo pesos Total	90.350
Plazo Fijo pesos 30 días	91.110
Plazo Fijo pesos 7 a 59 días	90.410
Plazo Fijo pesos 60 a +días	88.490
Plazo Fijo dólares Total	0.350
Plazo Fijo dólares 30 días	0.280
Plazo Fijo dólares 7 a 59 días	0.350
Plazo Fijo dólares 60 a +días	0.330
C. Ahorro pesos	36.080
C. Ahorro dólares	0.020





DÓLARES IMPLÍCITOS

DÓLAR MEP y CCL -Calculado con Bonos-

Especie	Ticker	Cotizaciones			Variación % Dólar/Cable	Dólar MEP	Dólar CCL	Spread % MEP/CCL
		en pesos ByMA	en dólares ByMA (Dólar)	en dólares OTC (Cable)				
Bonar 2029	AL29	10,675.00	23.24	22.51	3.2%	459.34	474.23	-3.1%
Bonar 2030	AL30	10,153.00	22.09	21.07	4.8%	459.62	481.87	-4.6%
Bonar 2035	AL35	10,730.00	23.40	22.30	4.9%	458.55	481.17	-4.7%
Bonar 2038	AE38	13,150.00	29.00	27.38	5.9%	453.45	480.37	-5.6%
Bonar 2041	AL41	11,964.00	24.45	25.63	-4.6%	489.33	466.89	4.8%
Global 2029	GD29	12,800.00	28.31	25.25	12.1%	452.14	506.93	-10.8%
Global 2030	GD30	13,050.00	28.40	25.88	9.8%	459.51	504.35	-8.9%
Global 2035	GD35	11,850.00	25.70	23.25	10.5%	461.09	509.68	-9.5%
Global 2038	GD38	14,800.00	32.80	28.25	16.1%	451.22	523.89	-13.9%
Global 2041	GD41	13,393.50	28.26	25.63	10.3%	473.94	522.67	-9.3%
Global 2046	GD46	12,550.00	27.05	23.38	15.7%	463.96	536.90	-13.6%

DÓLAR CCL -Calculado con Acciones-

Especie	Ticker (ByMA)	Cotizaciones		Dólar CCL
		en pesos ByMA	en dólares (Nueva York)	
Cresud	CRES	340.35	6.59	516.46
BBVA Banco Francés	BBVA	729.80	4.40	497.59
Banco Macro	BMA	871.50	17.57	496.02
Grupo Supervielle	SUPV	212.30	2.18	486.93
Grupo Financiero Galicia	GGAL	567.65	11.68	486.00
YPF	YPFD	5,627.25	11.12	506.05
Loma Negra	LOMA	628.95	6.11	514.69
IRSA	IRSA	294.95	5.93	497.39
Telecom Argentina	TECO2	479.90	4.93	486.71
Pampa Energía	PAMP	740.15	36.69	504.33
Central Puerto	CEPU	332.50	6.43	517.11
Edenor	EDN	222.75	9.14	487.42
Transportadora de Gas del Sur	TGSU2	1,254.25	12.30	509.86



VARIABLES MACROECONÓMICAS

Estimaciones del Consenso y REM del BCRA

ARGENTINA: PROYECCIONES DE VARIABLES MACROECONÓMICAS

Indicador	2017	2018	2019	2020	2021	2022e	2023e	2024e	2025e
PIB real (YoY%)	2.8	-2.6	-2.0	-9.9	10.4	5.2	-3.1	-0.2	2.5
Consumo privado (YoY%)	3.7	-1.5	-6.9						
Consumo del Estado (YoY%)	2.5	-3.2	-0.7						
Inversión en capital fijo (YoY)	10.3	-3.1	-16.0						
Exportaciones (YoY%)	0.4	-6.1	-21.0	-10.5	29.8	14.4	-4.5	1.6	0.8
Importaciones (YoY%)	12.4	-0.4	12.3	-12.9	12.6	0.7	3.9	4.8	5.1
Producción industrial (YoY%)	2.0	-3.8	-7.8						
IPC (oficial, YoY)	23.6	47.6	53.8	36.1	48.4	94.8	126.4	107.5	55.5
Desempleo (%)	8.4	9.2	9.8	11.6	8.7	6.9	6.9	6.9	6.9
Cuenta Corriente (% del PIB)	-4.8	-5.2	-0.8	0.8	1.4	-0.7	1.0	0.8	
Balance fiscal (% de PIB)	-6.8	-4.4	-4.1						
Tasa del Banco Central (%)		59.25	55.00	38.00	34.50	75.00	78.00	69.50	
USDARS	18.62	37.67	62.50	86.16	105.75	177.16	398.50	862.50	

Fuente: FMI, R.E.M. del BCRA

RELEVAMIENTO DE EXPECTATIVAS DE MERCADO (R.E.M.) DEL BCRA

ACTIVIDAD

Expectativas de crecimiento anual: variación % promedio anual, a precios constantes

	Mediana (ABR-23)	Mediana (MAR-23)	Var bps	Promedio (ABR-23)	Promedio (MAR-23)	Var bps
2023	-3.1	-2.6	-50	-3.0	-2.3	-70
2024	-0.2	0.7	-90	-0.2	0.2	-40
2025	2.5	3.0	-50	2.9	2.8	10

Expectativas de crecimiento trimestral: variación % QoQ, a precios constantes

	Mediana (ABR-23)	Mediana (MAR-23)	Var bps	Promedio (ABR-23)	Promedio (MAR-23)	Var bps
1ºT23	-0.7	-0.9	20	-0.8	-0.9	10
2ºT23	-1.9	-1.7	-20	-2.5	-1.9	-60
3ºT23	0.0	0.3	-30	-0.1	0.2	-30

PRECIOS MINORISTAS (NIVEL GENERAL)

Expectativas de inflación minorista (IPC Nivel General-Nacional): variación % MoM

	Mediana (ABR-23)	Mediana (MAR-23)	Var bps	Promedio (ABR-23)	Promedio (MAR-23)	Var bps
abr-23	7.5	6.3	120	7.5	6.2	130
may-23	7.4	6.1	130	7.4	5.9	150
jun-23	7.0	6.0	100	7.0	5.9	110
jul-23	7.0	6.0	100	7.1	6.0	110
ago-23	7.0	6.1	90	7.0	6.0	100
sep-23	7.0	6.2	80	7.0	6.2	80
oct-23	7.0	-		7.0	-	

Expectativas de inflación minorista (IPC Nivel General-Nacional): variación % YoY

	Mediana (ABR-23)	Mediana (MAR-23)	Var bps	Promedio (ABR-23)	Promedio (MAR-23)	Var bps
2023	126.4	110.0	1,640	128.0	107.2	2,080
Próx 12 meses	146.5	113.3	3,320	146.7	113.0	3,370
2024	107.5	90.0	1,750	107.9	92.4	1,550
Próx 24 meses	73.0	78.1	-510	75.8	78.9	-310
2025	55.5	54.6	90	55.9	55.3	60

PRECIOS MINORISTAS (NUCLEO)

Expectativas de inflación minorista (IPC Núcleo-Nacional): variación % MoM

	Mediana (ABR-23)	Mediana (MAR-23)	Var bps	Promedio (ABR-23)	Promedio (MAR-23)	Var bps
abr-23	7.5	6.3	120	7.5	6.3	120
may-23	7.5	6.1	140	7.4	6.0	140
jun-23	7.1	6.0	110	7.0	5.9	110
jul-23	7.0	6.0	100	7.0	6.1	90
ago-23	7.0	6.0	100	7.0	6.1	90
sep-23	7.0	6.3	70	7.0	6.1	90
oct-23	6.9	-		7.0	-	



VARIABLES MACROECONÓMICAS

Estimaciones del Consenso y REM del BCRA

Expectativas de inflación minorista (IPC Núcleo-Nacional): variación % YoY

	Mediana (ABR-23)	Mediana (MAR-23)	Var bps	Promedio (ABR-23)	Promedio (MAR-23)	Var bps
2023	127.0	109.8	1,720	128.3	107.7	2,060
Próx 12 meses	142.2	113.0	2,920	146.6	113.5	3,310
2024	106.0	94.2	1,180	109.6	94.4	1,520
Próx 24 meses	73.6	77.6	-400	79.1	81.7	-260
2025	53.5	51.9	160	57.1	55.4	170

POLÍTICA MONETARIA

Expectativas de Tasa de Política Monetaria: BADLAR Bnacos Privados, TNA, %

	Mediana (ABR-23)	Mediana (MAR-23)	Var bps	Promedio (ABR-23)	Promedio (MAR-23)	Var bps
may-23	86.00	73.10	1,290	85.31	73.74	1,157
jun-23	86.11	73.49	1,262	87.34	74.00	1,334
jul-23	86.60	73.49	1,311	88.50	73.90	1,460
ago-23	87.37	73.69	1,368	88.21	73.96	1,425
sep-23	87.81	73.69	1,412	87.77	73.93	1,384
oct-23	88.06	-	-	87.69	-	-
Próx 12 meses	86.50	75.50	1,100	86.90	78.30	860
2023	88.75	75.58	1,317	91.10	77.40	1,370
2024	69.50	65.00	450	68.00	61.40	660

RESULTADO PRIMARIO DEL SECTOR PÚBLICO NACIONAL NO FINANCIERO

Expectativas de Resultado Primario del SPNF: variación en billones de ARS

	Mediana (ABR-23)	Mediana (MAR-23)	Var Bn de ARS	Promedio (ABR-23)	Promedio (MAR-23)	Var Bn de ARS
2023	-4,016.0	-3,800.0	-216.0	-3,990.0	-3,839.0	-151.0
2024	-2,786.0	-3,100.0	314.0	-2,504.0	-3,203.0	699.0

TIPO DE CAMBIO

Expectativas de tipo de cambio nominal: USDARS (Mayorista)

	Precio Spot	Mediana (ABR-23)	Mediana (MAR-23)	Var % con Spot	Promedio (ABR-23)	Promedio (MAR-23)	Var % con Spot
may-23	228.50	232.29	227.24	-1.6%	233.29	228.81	-2.1%
jun-23	228.50	249.29	240.00	-8.3%	251.65	241.74	-9.2%
jul-23	228.50	267.50	253.15	-14.6%	270.07	255.57	-15.4%
ago-23	228.50	286.20	267.43	-20.2%	289.21	269.76	-21.0%
sep-23	228.50	306.66	283.09	-25.5%	309.89	284.85	-26.3%
oct-23	228.50	327.39	-	-	332.01	-	-
Próx 12 meses	228.50	616.50	455.00	-62.9%	617.54	466.08	-63.0%
2023	228.50	398.50	346.23	-42.7%	401.31	346.14	-43.1%
2024	228.50	862.50	719.13	-73.5%	874.29	711.79	-73.9%



CALENDARIO BURSÁTIL

Mayo de 2023

Fecha	Evento
27-mayo	Pago de renta – BAO26; VSCBO
28-mayo	Pago de renta – GMCIO; GMCKO; GNCVO; LDCBO; SNS80
28-mayo	Pago de amortización – DH21O; LDCBO
29-mayo	Vencimientos de Presentación de Estados Contables
29-mayo	Vencimiento Opciones sobre Títulos Públicos
30-mayo	Pago de renta – CXCFO; CXCGO; RUU1O; TX31
30-mayo	Pago de amortización – CXCFO; CXCGO; RUU1O
31-mayo	Pago de renta – CSIWO
31-mayo	Pago de amortización – S31Y3
31-mayo	Vencimientos de Presentación



¿Tiene algún comentario y/o pregunta?

Contáctenos:



Este reporte ha sido elaborado en base a información obtenida de: *Thomson Reuters, Bloomberg, Valor Futuro, FMI, CEPAL, Ámbito Financiero, Cronista Comercial, Buenos Aires Económico, La Nación, Clarín, InfoBAE, InfoBAE América, América Economía, AP, Marketwatch, Yahoo!, BBC, 5días.com, iProfesional, The Economist, Benzinga, WSJ, Bolsar, Seeking Alpha, CNBC, Economía y Finanzas, CNN, Télam, BID, USDA, CME, OCDE, informes de gobiernos, bancos y bolsas, diarios oficiales, entre otros, todos de circulación masiva y pública.*

Este informe fue confeccionado sólo con propósitos informativos y su intención no es la de recomendar la compra o venta de algún título o bien. Contiene información disponible en el mercado y dichas fuentes se presumen confiables. Sin embargo, no podemos garantizar la integridad o exactitud de las mismas. Todas las opiniones y estimaciones reflejan el juicio actual del autor a la fecha del informe, y su contenido puede ser objeto de cambios sin previo aviso. El valor de una inversión ha de variar como resultado de los cambios en el mercado. La información contenida en este informe no es una predicción de resultados, ni asegura alguno. En la medida en que la información obtenida del informe pueda considerarse como recomendación, dicha información es impersonal y no está adaptada a las necesidades de inversión de ninguna persona específica. Por lo tanto, no refleja todos los riesgos u otros temas relevantes relacionados a las inversiones en los activos mencionados. Antes de realizar una inversión, los interesados deben asegurarse que comprenden las condiciones y cualquier riesgo asociado. Recomendamos que se asesore con un profesional. Research for Traders no recibe ninguna remuneración a consecuencia de las operaciones realizadas sobre activos mencionados en el informe. Se encuentra prohibido reenviar este mail con sus contenidos y/o adjuntos dado que es información privada para aquellos a los cuales se les ha remitido. Por lo tanto, no podrá ser reproducido ni total ni parcialmente sin previa autorización de Research for Traders.

This report is for information purposes only and is not intended to recommend the purchase or sale of any security or investment. It contains information available in the market and such sources presumed to be reliable. However, no guarantees can be made about the integrity or accuracy of it. All opinions and estimates herein reflect the current judgment of the author as of the date of the report and it may be subject to change without notice. The value of any investment may fluctuate as a result of market changes. The information in this report is not a prediction of results and no assurances are given with respect thereto. If any information from the report can be considered as a recommendation, such information is impersonal and not suitable to the investment needs of any specific person. Therefore, it does not disclose all the risks and other significant issues related to an investment in assets mentioned. Before making an investment, potential investors should ensure that they understand the terms and the associated risks. We strongly recommend looking for professional advice. Research for Traders receives no compensation as a result of transactions on assets mentioned in the report. It is not allowed to forward this mail with its contents and/or attachments as it is private information for those who are sent to them. Therefore, it may not be reproduced in whole or in part without prior approval of Research for Traders.

Copyright 2011 © Research for Traders. All rights reserved.