

jueves, 13 de abril de 2023

## INFORME ESPECIAL

*Este reporte es privado y confidencial. Fue preparado para el uso exclusivo de sus suscriptores. Queda totalmente prohibido su distribución, reenvío, copia o reproducción sin previo consentimiento de Research for Traders.*

# El mercado espera una temporada de resultados con caída interanual de ganancias del S&P 500

- El 1º de abril comenzó una nueva temporada de publicación de resultados correspondientes al primer trimestre de 2023 de las compañías que componen el índice S&P 500.
- Se estima que las firmas presentarían una caída en sus ganancias por acción de -6,8% YoY en promedio para el período. Si esta cifra se cumple, va a representar la mayor caída en las ganancias desde el 2ºT20 cuando el índice reportó una contracción del -31,8%.
- Las proyecciones estiman que cinco sectores registrarían una mejora. El sector de CONSUMO DISCRECIONAL lideraría las alzas con +34% YoY, seguido por el INDUSTRIAL (+12,6%), ENERGÍA (+9,2%), FINANCIERAS (+2,4%) y REAL ESTATE (+0,7%).
- En cambio, entre los principales sectores que reportarían una caída estarían: MATERIALES BÁSICOS (-35,6%), SALUD (-20,6%), TECNOLOGÍA (-15,0%), COMUNICACIONES (-14,9%), UTILITIES (-9,0%) y CONSUMO BÁSICO (-5,3%).
- Hasta el día de hoy, 106 empresas del S&P 500 han emitido una guía de EPS para el primer trimestre. Este número está por encima del promedio de 5 años de 97 y por encima del promedio de 10 años de 98. De estas empresas, 78 han emitido una guía de EPS negativa y 28 han emitido una guía de EPS positiva.
- El número de empresas que emiten una guía de BPA negativa está por encima del promedio de 5 años de 57 y por encima del promedio de 10 años de 65. Por su parte, el número de empresas que emiten una guía de BPA positiva está por debajo del promedio de 5 años de 39 y por debajo del promedio de 10 años promedio de 33.
- En base a los datos anteriores y a los reportados en el período anterior, las previsiones anuales para 2023 mostrarían un avance de +1,2% YoY promedio en los beneficios por acción.
- Los sectores de CONSUMO DISCRECIONAL, INDUSTRIALES y ENERGÍA son los que reflejarían el mayor aumento de ganancias (+34%, +12,6% y +9,2% respectivamente),



mientras que los de MATERIALES BÁSICOS, SALUD, TECNOLOGÍA y UTILITIES serían los que caerían más fuerte (-35,6%, -20,6%, -15% y -14,9% respectivamente).

- **Se proyecta que los ingresos registren un incremento de +1,8% YoY en el 1ºT23, que está por debajo de la tasa de crecimiento de ingresos de +3,4% que se estimaba al 31 de diciembre pasado.**
- **En ese sentido, si el +1,8% es la tasa de crecimiento real para el trimestre, marcará el menor crecimiento interanual de los ingresos registrado por el índice desde el tercer trimestre de 2020 de -1,1%.**
- Se espera que la mayoría de los sectores registren un crecimiento en los ingresos para el período, liderados por FINANCIERAS (+9,1%), seguido por CONSUMO DISCRECIONAL (+6,6%) e INDUSTRIALES (+5,3%). Por otro lado, 4 sectores registrarían una caída en sus ingresos: MATERIALES BÁSICOS (-7,8%), ENERGÍA (-6,1%), TECNOLOGÍA (-4,2%) y UTILITIES (-2,4%).
- En base a los datos anteriores y a los reportados en el período anterior, las previsiones anuales para 2023 mostrarían una expansión de +2,1%. Este avance se ve liderado por los sectores de FINANCIERAS (+8,1%), CONSUMO DISCRECIONAL (+5,4%) y REAL ESTATE (+5,4%).
- **Si bien desde mediados de 2020 se produjo un descalce entre la cotización del S&P 500 y los EPS *trailing* 12M, esta brecha se ha reducido completamente.** El múltiplo Price to Earning (PE) *trailing* 12 meses pasó de estar significativamente alejado de sus promedios de 5 y 10 años a oscilar por debajo de ambos.
- **En cambio, el múltiplo PE *forward* 12 meses es de 18x, que está por debajo de la media de 5 años (18,6x) y por encima de la media de 10 años (17,2x).** Esto significa que el índice se encuentra levemente subvaluado respecto a su media de corto plazo, pero sobrevaluado a largo plazo.



## Comienza una nueva temporada de resultados con la peor guía de EPS desde el 3ºT19

Hasta el día de hoy, 106 empresas del S&P 500 han emitido una guía de EPS para el primer trimestre. Este número está por encima del promedio de 5 años de 97 y por encima del promedio de 10 años de 98. De estas empresas, 78 han emitido una guía de EPS negativa y 28 han emitido una guía de EPS positiva.

El número de empresas que emiten una guía de BPA negativa está por encima del promedio de 5 años de 57 y por encima del promedio de 10 años de 65. Por su parte, el número de empresas que emiten una guía de BPA positiva está por debajo del promedio de 5 años de 39 y por debajo del promedio de 10 años promedio de 33.

De hecho, en el primer trimestre se registró el mayor número de empresas del S&P 500 que emitieron una guía de EPS negativa para un trimestre desde el tercer trimestre de 2019 (81). Si 78 es el número final para el trimestre, marcará el cuarto número más alto de compañías en el S&P 500 que emiten una guía de EPS negativa para un trimestre desde que se rastrea esta métrica en 2006.

Por otro lado, el primer trimestre también ha visto el número más bajo de compañías S&P 500 que emitieron una guía de EPS positiva durante un trimestre desde el segundo trimestre de 2020 (24).

A nivel sectorial, los sectores de Tecnología e Industrial tienen el mayor número de empresas que emiten una guía de BPA negativa para el primer trimestre con 27 y 16, respectivamente. Combinados, estos dos sectores representan más de la mitad (43) de todas las empresas del S&P 500 que emiten una guía de BPA negativa para el primer trimestre (78).

Si 27 es el número final para el sector de Tecnología, empatará la marca con el tercer trimestre de 2022, el segundo trimestre de 2022 y el tercer trimestre de 2019 para el mayor número de empresas que emiten una guía de EPS negativa en este sector desde que se comenzó a rastrear esta métrica en 2006.

Dentro del sector Industrial, Semiconductores y Equipos de Semiconductores tiene la mayor cantidad de empresas que emiten una guía de BPA negativa en el sector con 11. Si 16 es el número final para el sector Industrial, marcará el mayor número de empresas que emiten una guía de BPA negativa en este sector desde 2006.

Dadas las preocupaciones sobre la liquidez bancaria, se podría esperar que más empresas del sector financiero emitan una guía de BPA para el primer trimestre. Sin embargo, este sector ha visto históricamente a pocas empresas proporcionar una guía de EPS trimestral.

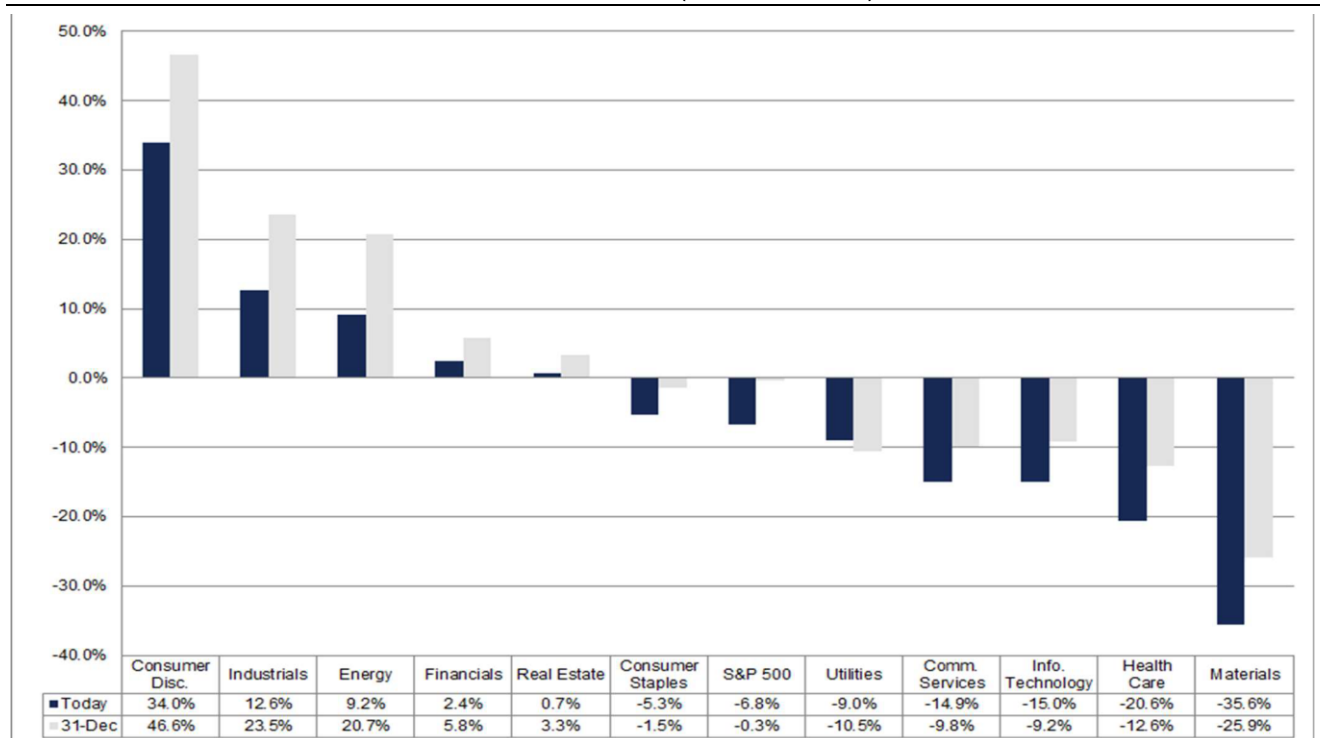
Durante los últimos cinco años, solo una empresa del sector en promedio ha emitido una guía de BPA trimestral. En los últimos diez años, solo tres empresas del sector en promedio han emitido una guía de BPA trimestral.

## Ganancias por acción trimestrales del S&P 500

El 1º de abril comenzó una nueva temporada de publicación de resultados correspondientes al primer trimestre de 2023 de las compañías que componen el índice S&P 500.

Se estima que las firmas presentarían una caída en sus ganancias por acción de -6,8% YoY en promedio para el período. Si esta cifra se cumple, va a representar la mayor caída en las ganancias desde el 2ºT20 cuando el índice reportó una contracción del -31,8%.

### GANANCIAS POR SECTOR DEL S&P 500: 1ºT23 (variación YoY)



Fuente: FactSet

Las proyecciones estiman que cinco sectores registrarían una mejora. El sector de CONSUMO DISCRECIONAL lideraría las alzas con +34% YoY, seguido por el INDUSTRIAL (+12,6%), ENERGÍA (+9,2%), FINANCIERAS (+2,4%) y REAL ESTATE (+0,7%).

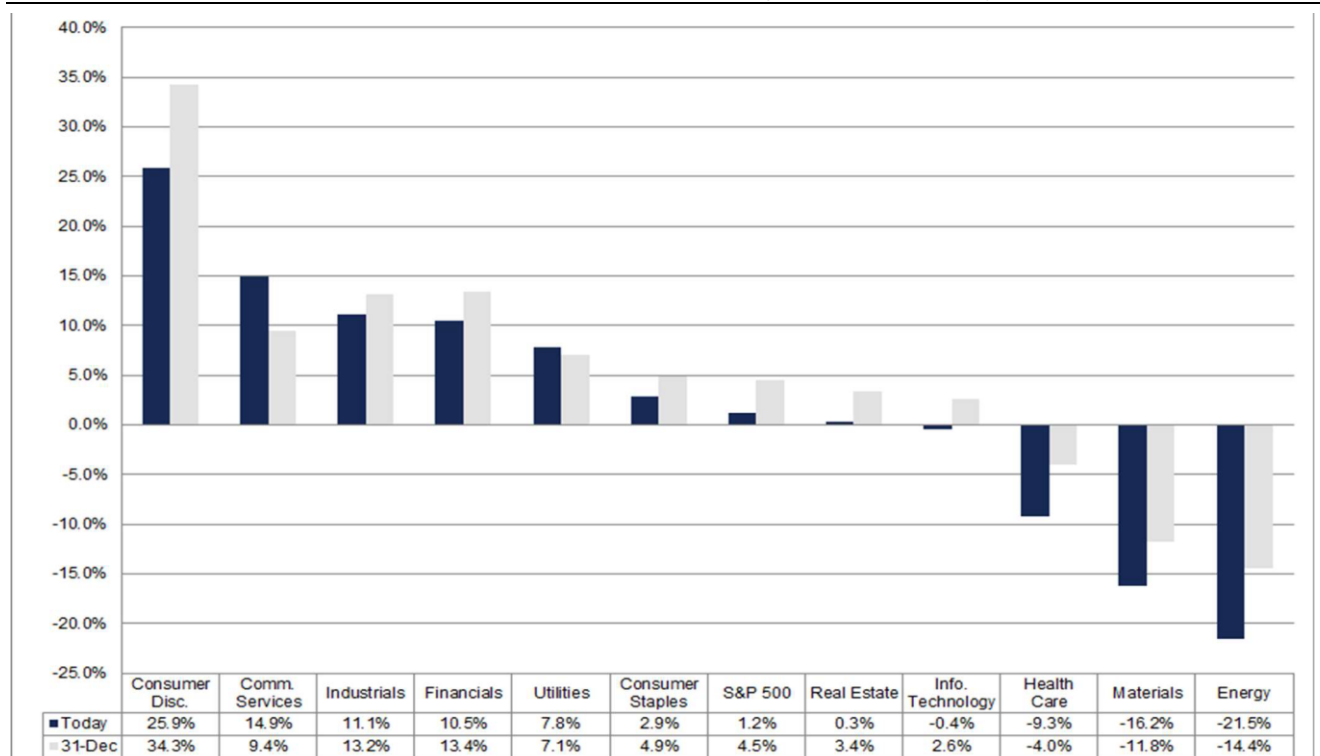
En cambio, entre los principales sectores que reportarían una caída estarían: MATERIALES BÁSICOS (-35,6%), SALUD (-20,6%), TECNOLOGÍA (-15,0%), COMUNICACIONES (-14,9%), UTILITIES (-9,0%) y CONSUMO BÁSICO (-5,3%).

## Ganancias por acción anuales 2023 y 2024 del S&P 500

En base a los datos anteriores y a los reportados en el período anterior, las previsiones anuales para 2023 mostrarían un avance de +1,2% YoY promedio en los beneficios por acción.

Los sectores de CONSUMO DISCRECIONAL, INDUSTRIALES y ENERGÍA son los que reflejarían el mayor aumento de ganancias (+34%, +12,6% y +9,2% respectivamente), mientras que los de MATERIALES BÁSICOS, SALUD, TECNOLOGÍA y UTILITIES serían los que caerían más fuerte (-35,6%, -20,6%, -15% y -14,9% respectivamente).

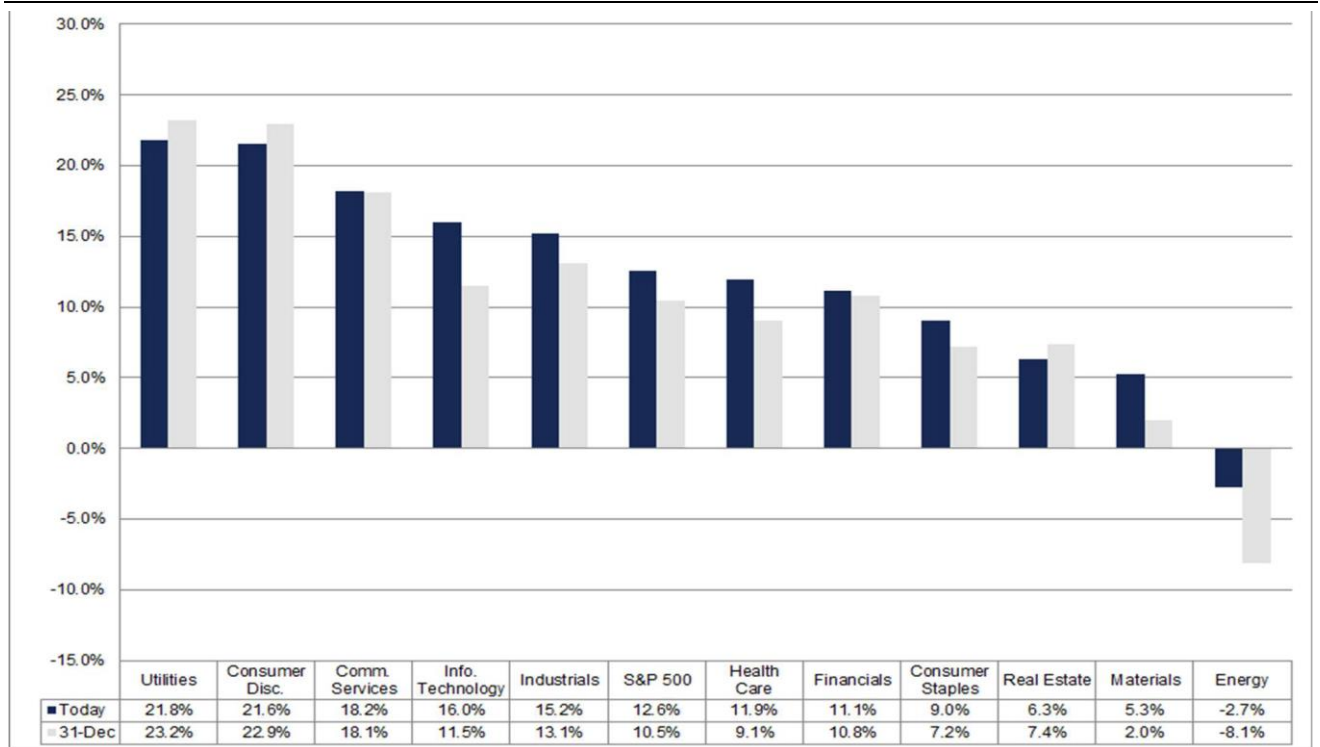
### GANANCIAS POR SECTORES DEL S&P 500: año 2023 (variación % YoY)



Fuente: FactSet

Para 2024, continuaría la mejora en la mayoría de los sectores, liderado por UTILITIES (+21,8%), seguido por CONSUMO DISCRECIONAL (+21,6%), COMUNICACIONES (+18,2%) y TECNOLOGÍA (+16%). Por su parte, ENERGÍA (-2,7%) es el único sector que registraría un retroceso.

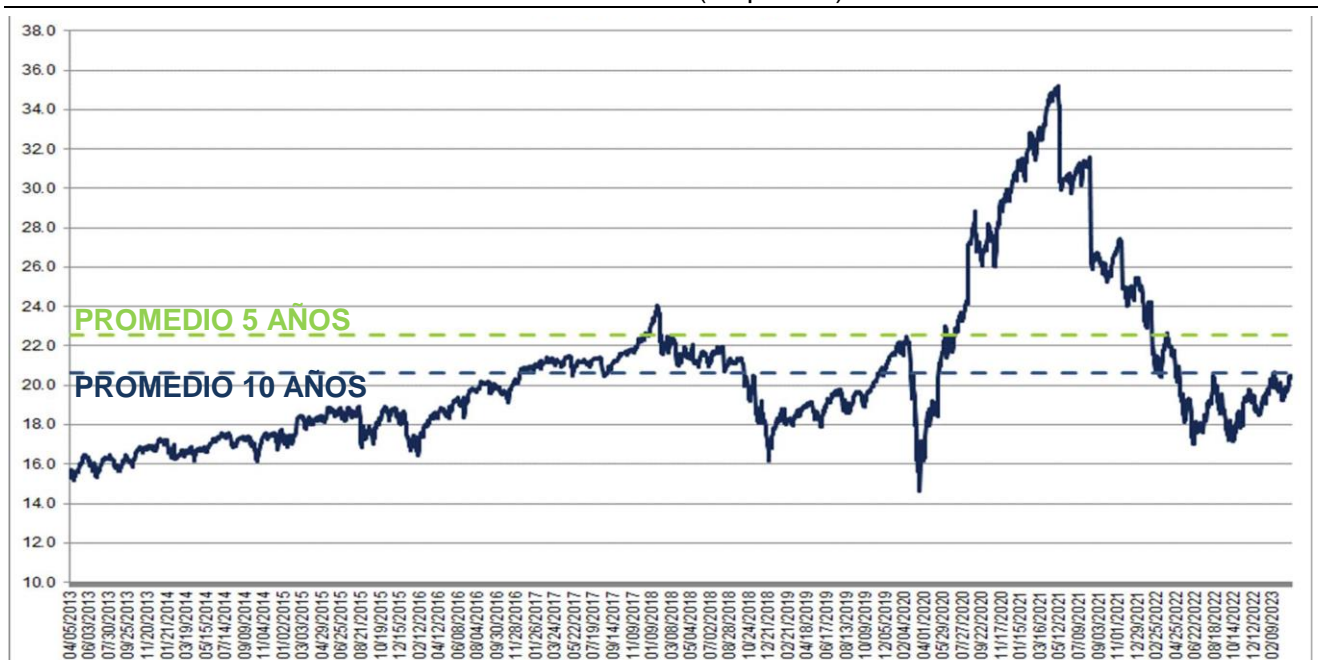
GANANCIAS POR SECTORES DEL S&P 500: año 2024 (variación % YoY)



Fuente: FactSet

Si bien desde mediados de 2020 se produjo un descalce entre la cotización del S&P 500 y los EPS *trailing* 12M, esta brecha se ha reducido completamente. El múltiplo Price to Earning (PE) *trailing* 12 meses pasó de estar significativamente alejado de sus promedios de 5 y 10 años a oscilar por debajo de ambos.

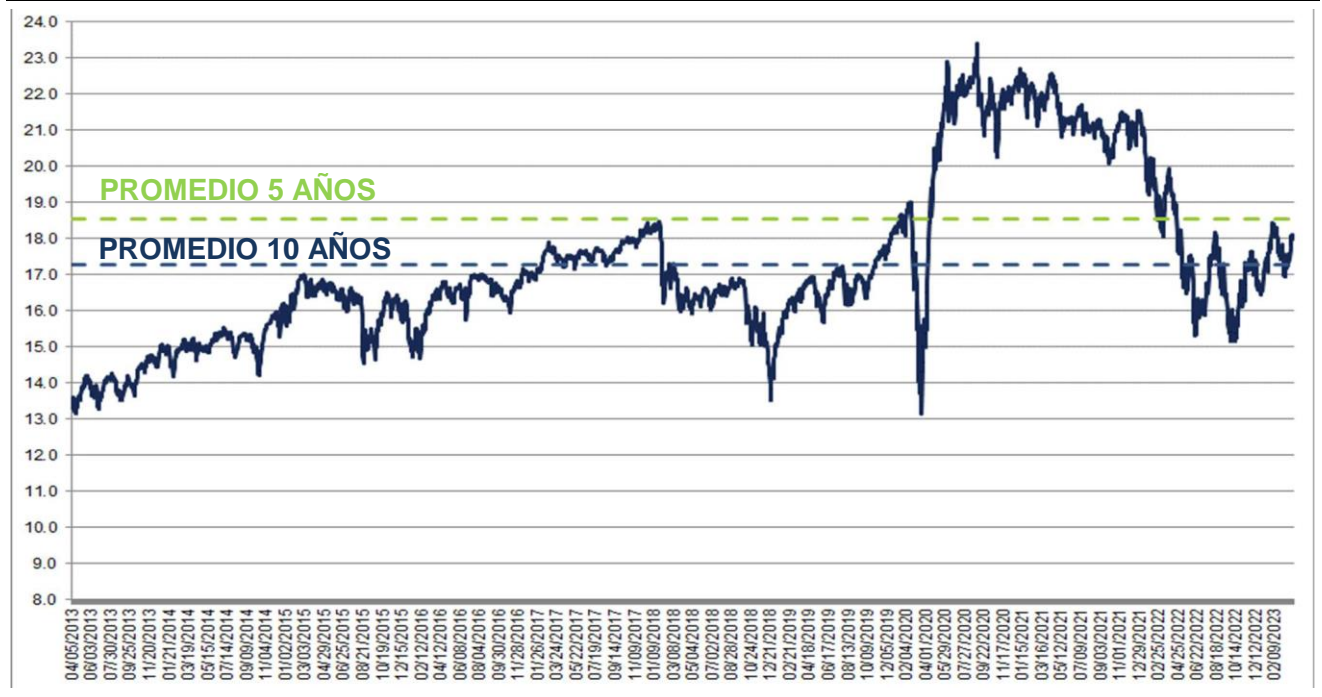
PE TRAILING 12 MESES S&P 500: últimos 10 años (en puntos)



Fuente: FactSet

En cambio, el múltiplo PE *forward* 12 meses es de 18x, que está por debajo de la media de 5 años (18,6x) y por encima de la media de 10 años (17,2x). Esto significa que el índice se encuentra levemente subvaluado respecto a su media de corto plazo, pero sobrevaluado a largo plazo.

PE FORWARD 12 MESES S&P 500: últimos 10 años (en puntos)



Fuente: FactSet

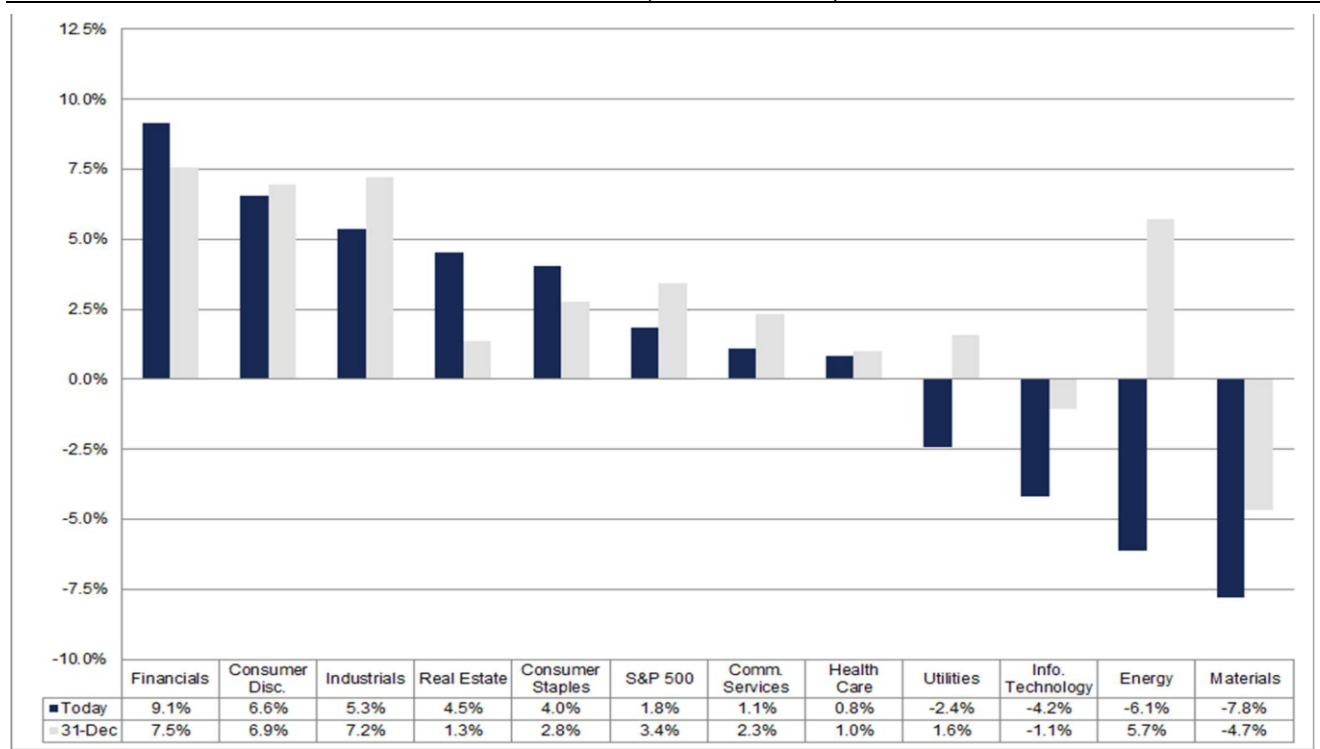
## Ingresos trimestrales del S&P 500

Se proyecta que los ingresos registren un incremento de +1,8% YoY en el 1ºT23, que está por debajo de la tasa de crecimiento de ingresos de +3,4% que se estimaba al 31 de diciembre pasado.

En ese sentido, si el +1,8% es la tasa de crecimiento real para el trimestre, marcará el menor crecimiento interanual de los ingresos registrado por el índice desde el tercer trimestre de 2020 de -1,1%.

Se espera que la mayoría de los sectores registren un crecimiento en los ingresos para el período, liderados por FINANCIERAS (+9,1%), seguido por CONSUMO DISCRECIONAL (+6,6%) e INDUSTRIALES (+5,3%). Por otro lado, 4 sectores registrarían una caída en sus ingresos: MATERIALES BÁSICOS (-7,8%), ENERGÍA (-6,1%), TECNOLOGÍA (-4,2%) y UTILITIES (-2,4%).

### INGRESOS POR SECTOR DE S&P 500: 1ºT23 (variación YoY)



Fuente: FactSet

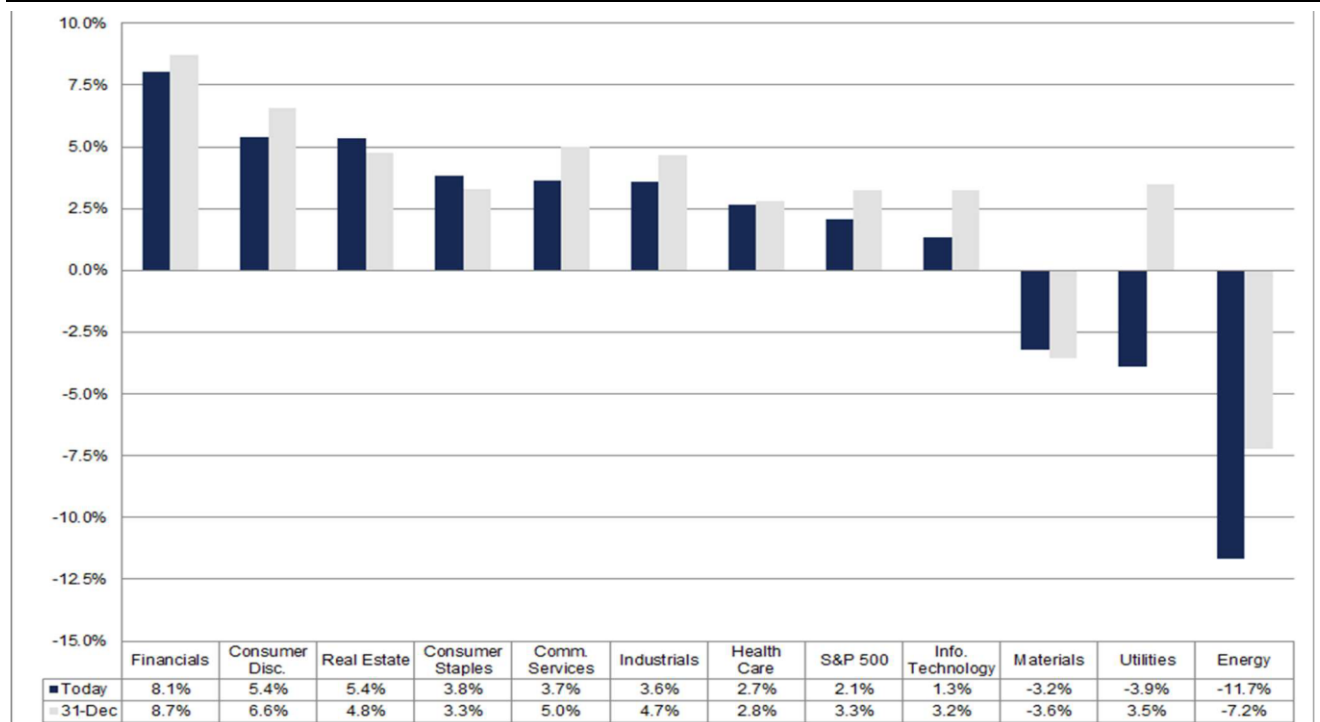


## Ingresos anuales 2023 y 2024 del S&P 500

En base a los datos anteriores y a los reportados en el período anterior, las previsiones anuales para 2023 mostrarían una expansión de +2,1%. Este avance se ve liderado por los sectores de FINANCIERAS (+8,1%), CONSUMO DISCRECIONAL (+5,4%) y REAL ESTATE (+5,4%).

Sin embargo, solo 3 sectores presentarían una variación interanual negativa, liderados por ENERGÍA (-11,7%), UTILITIES (-3,9%) y MATERIALES BÁSICOS (-3,2%).

### INGRESOS POR SECTOR DE S&P 500: año 2023 (variación % YoY)

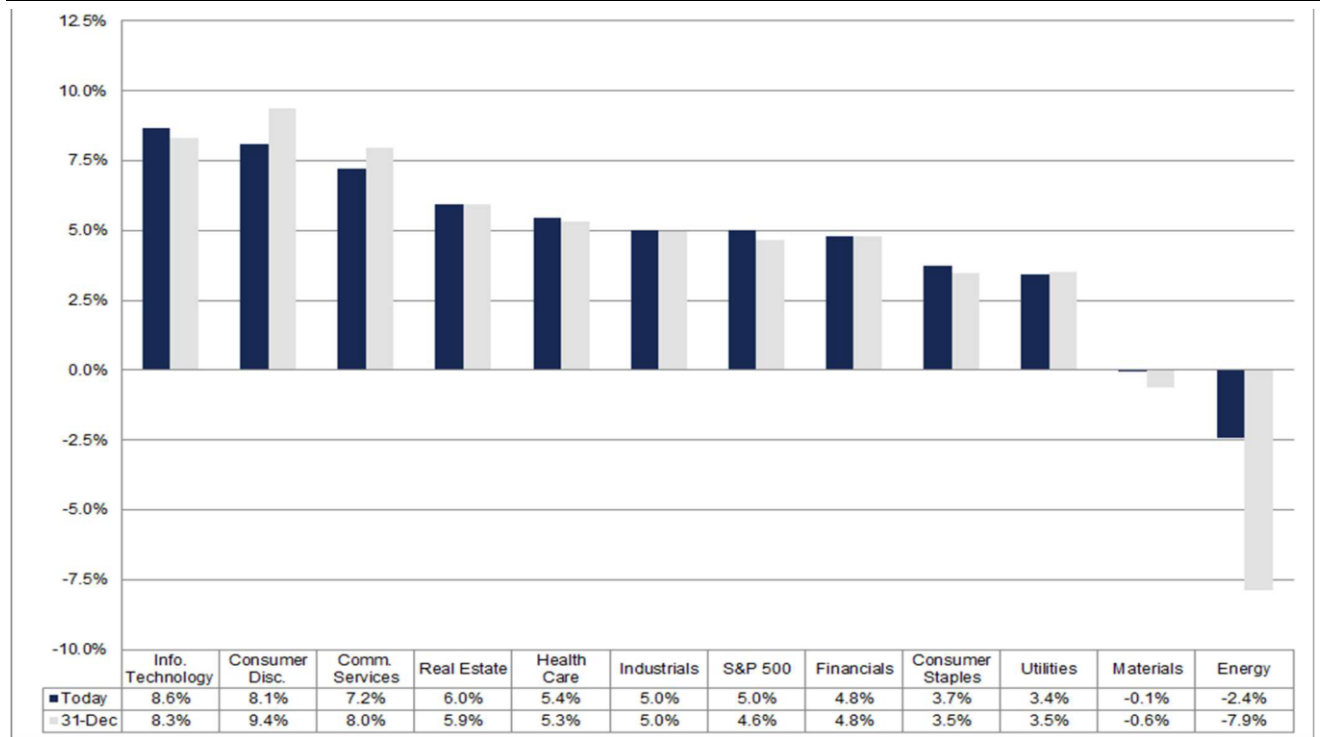


Fuente: FactSet



Casi todos los sectores registrarían mejoras en 2024 en sus ingresos, a excepción del sector ENERGÍA (-2,4%) y MATERIALES (-0,1%). El sector TECNOLOGÍA registraría el mayor crecimiento de +8,6%, seguido por el de CONSUMO DISCRECIONAL de +8,1%.

INGRESOS POR SECTOR DE S&P 500: año 2024 (variación % YoY)



Fuente: FactSet



## ANEXO

## RESULTADOS CORPORATIVOS ÍNDICE S&amp;P 500: del 01 de abril al 30 de junio de 2023

<b>Empresa</b>	<b>BPA / Previsión</b>	<b>Ingresos / Previsión</b>
	<b>Miércoles, 5 de abril de 2023</b>	
ConAgra Foods (CAG)	0,76 / 0,64	3,1B / 3,09B
	<b>Jueves, 6 de abril de 2023</b>	
Constellation Brands A (STZ)	1,98 / 1,84	2B / 2,01B
Lamb Weston Holdings (LW)	1,43 / 0,99	1,25B / 1,16B
	<b>Martes, 11 de abril de 2023</b>	
CarMax (KMX)	0,44 / 0,2	5,7B / 6,11B
	<b>Jueves, 13 de abril de 2023</b>	
Progressive (PGR)	-- / 1,39	-- / 15,26B
Fastenal (FAST)	-- / 0,5	-- / 1,86B
	<b>Viernes, 14 de abril de 2023</b>	
UnitedHealth (UNH)	-- / 6,17	-- / 89,71B
JPMorgan (JPM)	-- / 3,41	-- / 36,13B
Wells Fargo&Co (WFC)	-- / 1,12	-- / 20,12B
BlackRock (BLK)	-- / 7,75	-- / 4,26B
Citigroup (C)	-- / 1,7	-- / 20,05B
PNC Financial (PNC)	-- / 3,67	-- / 5,62B
First Republic Bank (FRC)	-- / 1,01	-- / 1,22B
	<b>Lunes, 17 de abril de 2023</b>	
The Charles Schwab (SCHW)	-- / 0,9255	-- / 5,22B
State Street (STT)	-- / 1,66	-- / 3,12B
M&T Bank (MTB)	-- / 4,03	-- / 2,39B
	<b>Martes, 18 de abril de 2023</b>	
J&J (JNJ)	-- / 2,51	-- / 23,61B
Bank of America (BAC)	-- / 0,8246	-- / 25,35B
Netflix (NFLX)	-- / 2,88	-- / 8,17B
Lockheed Martin (LMT)	-- / 6,12	-- / 15,12B
Prologis (PLD)	-- / 0,5696	-- / 1,63B
Goldman Sachs (GS)	-- / 8,55	-- / 12,99B
Bank of NY Mellon (BK)	-- / 1,14	-- / 4,41B
Omnicom (OMC)	-- / 1,39	-- / 3,41B
United Airlines Holdings (UAL)	-- / -0,4783	-- / 11,45B
	<b>Miércoles, 19 de abril de 2023</b>	
Tesla (TSLA)	-- / 0,8569	-- / 23,61B
ASML ADR (ASML)	-- / 4,49	-- / 6,74B
Abbott Labs (ABT)	-- / 0,9901	-- / 9,67B
Morgan Stanley (MS)	-- / 1,76	-- / 14,13B
IBM (IBM)	-- / 1,26	-- / 14,37B
Elevance Health (ELV)	-- / 9,33	-- / 40,92B
Lam Research (LRCX)	-- / 6,48	-- / 3,81B
Crown Castle (CCI)	-- / 0,9414	-- / 1,76B
U.S. Bancorp (USB)	-- / 1,1	-- / 7,17B
Kinder Morgan (KMI)	-- / 0,2945	-- / 4,67B
The Travelers (TRV)	-- / 3,67	-- / 9,34B
Baker Hughes (BKR)	-- / 0,2609	-- / 5,53B
Nasdaq Inc (NDAQ)	-- / 0,6504	-- / 905,63M
Discover (DFS)	-- / 3,98	-- / 3,69B
Equifax (EFX)	-- / 1,37	-- / 1,28B



Empresa	BPA / Previsión	Ingresos / Previsión
Citizens Financial Group Inc (CFG)	-- / 1,13	-- / 2,15B
Synchrony Financial (SYF)	-- / 1,5	-- / 3,14B
MarketAxess (MKTX)	-- / 1,94	-- / 202,92M
Globe Life (GL)	-- / 2,48	-- / 1,37B
F5 Networks (FFIV)	-- / 2,42	-- / 698,85M
Zions (ZION)	-- / 1,54	-- / 845,93M
Signature Bank (SBNY)	-- / 3,92	-- / 637,5M
<b>Jueves, 20 de abril de 2023</b>		
Philip Morris (PM)	-- / 1,35	-- / 8,05B
AT&T (T)	-- / 0,5825	-- / 30,24B
American Express (AXP)	-- / 2,66	-- / 14B
Intuitive Surgical (ISRG)	-- / 1,19	-- / 1,59B
Marsh McLennan (MMC)	-- / 2,47	-- / 5,86B
Truist Financial Corp (TFC)	-- / 1,14	-- / 6,11B
Nucor (NUE)	-- / 3,94	-- / 9,06B
DR Horton (DHI)	-- / 1,92	-- / 6,43B
PPG Industries (PPG)	-- / 1,37	-- / 4,34B
Genuine Parts (GPC)	-- / 2,03	-- / 5,68B
Fifth Third (FITB)	-- / 0,8005	-- / 2,23B
WR Berkley (WRB)	-- / 1,25	-- / 2,53B
Huntington Bancshares (HBAN)	-- / 0,3715	-- / 1,91B
Seagate (STX)	-- / 0,2552	-- / 1,99B
Pool (POOL)	-- / 3,27	-- / 1,31B
Snap-On (SNA)	-- / 4,14	-- / 1,13B
KeyCorp (KEY)	-- / 0,4603	-- / 1,8B
Pentair (PNR)	-- / 0,7732	-- / 998,6M
American Airlines (AAL)	-- / 0,0366	-- / 12,24B
Comerica (CMA)	-- / 2,3	-- / 970,5M
Alaska Air (ALK)	-- / -0,452	-- / 2,2B
SVB (SIVBQ)	-- / 4,17	-- / 555,33M
<b>Viernes, 21 de abril de 2023</b>		
Procter&Gamble (PG)	-- / 1,32	-- / 19,25B
HCA (HCA)	-- / 3,94	-- / 15,29B
Schlumberger (SLB)	-- / 0,6039	-- / 7,44B
Freeport-McMoran (FCX)	-- / 0,4217	-- / 5B
Regions Financial (RF)	-- / 0,6646	-- / 1,98B
<b>Lunes, 24 de abril de 2023</b>		
Coca-Cola (KO)	-- / 0,6453	-- / 10,82B
Cadence Design (CDNS)	-- / 1,26	-- / 1B
Kimberly-Clark (KMB)	-- / 1,3	-- / 5,05B
Otis Worldwide (OTIS)	-- / 0,7569	-- / 3,26B
Ameriprise Financial (AMP)	-- / 7,22	-- / 3,67B
Alexandria RE (ARE)	-- / 0,79	-- / 656,66M
Brown&Brown (BRO)	-- / 0,8191	-- / 1,07B
Packaging America (PKG)	-- / 2,25	-- / 2,08B
Universal Health Services (UHS)	-- / 2,2	-- / 3,45B
<b>Martes, 25 de abril de 2023</b>		
Alphabet C (GOOG)	-- / 1,08	-- / 68,9B
Alphabet A (GOOGL)	-- / 1,08	-- / 68,9B
Visa A (V)	-- / 1,98	-- / 7,78B
PepsiCo (PEP)	-- / 1,38	-- / 17,2B
Danaher (DHR)	-- / 2,25	-- / 7,02B



Empresa	BPA / Previsión	Ingresos / Previsión
United Parcel Service (UPS)	-- / 2,22	-- / 23,05B
Verizon (VZ)	-- / 1,2	-- / 33,72B
Texas Instruments (TXN)	-- / 1,77	-- / 4,37B
Raytheon Technologies (RTX)	-- / 1,13	-- / 16,97B
General Electric (GE)	-- / 0,1314	-- / 13,11B
Chubb (CB)	-- / 4,47	-- / 9,88B
Sherwin-Williams (SHW)	-- / 1,78	-- / 5,14B
3M (MMM)	-- / 1,59	-- / 7,47B
Edwards Lifesciences (EW)	-- / 0,6086	-- / 1,39B
General Motors (GM)	-- / 1,65	-- / 37,86B
Chipotle Mexican Grill (CMG)	-- / 8,88	-- / 2,33B
Archer-Daniels-Midland (ADM)	-- / 1,76	-- / 24,53B
MSCI (MSCI)	-- / 3,02	-- / 591,87M
Dow (DOW)	-- / 0,3734	-- / 11,35B
PACCAR (PCAR)	-- / 1,79	-- / 7,71B
Centene (CNC)	-- / 2	-- / 36,12B
Illumina (ILMN)	-- / 0,0066	-- / 1,07B
Warner Bros Discovery (WBD)	-- / -0,0678	-- / 10,81B
Halliburton (HAL)	-- / 0,6719	-- / 5,5B
Corning (GLW)	-- / 0,392	-- / 3,35B
CoStar (CSGP)	-- / 0,2539	-- / 579,44M
Equity Residential (EQR)	-- / 0,3211	-- / 702,64M
Laboratory America (LH)	-- / 4,03	-- / 3,72B
Northern Trust (NTRS)	-- / 1,52	-- / 1,78B
Teradyne (TER)	-- / 0,4527	-- / 596,53M
PulteGroup (PHM)	-- / 1,8	-- / 3,27B
Juniper (JNPR)	-- / 0,4308	-- / 1,34B
Boston Properties (BXP)	-- / 0,478	-- / 774,03M
Robert Half (RHI)	-- / 1,15	-- / 1,7B
Invesco (IVZ)	-- / 0,3457	-- / 1,08B
Whirlpool (WHR)	-- / 2,14	-- / 4,5B
<b>Miércoles, 26 de abril de 2023</b>		
Meta Platforms (META)	-- / 2,01	-- / 27,6B
Thermo Fisher Scientific (TMO)	-- / 5,01	-- / 10,66B
Qualcomm (QCOM)	-- / 2,15	-- / 9,1B
Boeing (BA)	-- / -0,8577	-- / 17,63B
ServiceNow Inc (NOW)	-- / 2,03	-- / 2,08B
ADP (ADP)	-- / 2,44	-- / 4,87B
Boston Scientific (BSX)	-- / 0,4333	-- / 3,16B
CME Group (CME)	-- / 2,25	-- / 1,36B
Waste Management (WM)	-- / 1,29	-- / 4,86B
Humana (HUM)	-- / 9,43	-- / 26,44B
General Dynamics (GD)	-- / 2,64	-- / 9,39B
Moody's (MCO)	-- / 2,16	-- / 1,41B
O'Reilly Automotive (ORLY)	-- / 8	-- / 3,57B
KLA Corp (KLAC)	-- / 5,36	-- / 2,53B
Amphenol (APH)	-- / 0,6672	-- / 2,9B
Hess (HES)	-- / 1,31	-- / 2,53B
Las Vegas Sands (LVS)	-- / 0,162	-- / 1,76B
Biogen (BIIB)	-- / 3,39	-- / 2,36B
Aflac (AFL)	-- / 1,41	-- / 4,65B
TE Connectivity (TEL)	-- / 1,57	-- / 3,91B



Empresa	BPA / Previsión	Ingresos / Previsión
Old Dominion Freight Line (ODFL)	-- / 2,71	-- / 1,49B
Hilton Worldwide (HLT)	-- / 1,13	-- / 2,21B
Welltower (WELL)	-- / 0,1319	-- / 1,53B
American Water Works (AWK)	-- / 0,944	-- / 943,7M
Enphase (ENPH)	-- / 1,21	-- / 715,24M
United Rentals (URI)	-- / 7,89	-- / 3,15B
Align (ALGN)	-- / 1,68	-- / 898,37M
T Rowe (TROW)	-- / 1,63	-- / 1,51B
AvalonBay (AVB)	-- / 1,08	-- / 670,36M
Fortive (FTV)	-- / 0,729	-- / 1,42B
DTE Energy (DTE)	-- / 1,95	-- / 4,67B
Entergy (ETR)	-- / 1,57	-- / 2,86B
eBay (EBAY)	-- / 1,08	-- / 2,49B
Teledyne Technologies (TDY)	-- / 4,43	-- / 1,37B
Dover (DOV)	-- / 1,93	-- / 2,08B
Raymond James Financial (RJF)	-- / 2,29	-- / 2,9B
Rollins (ROL)	-- / 0,1689	-- / 642,69M
NVR (NVR)	-- / 88,25	-- / 2,12B
Mid-America Apartment (MAA)	-- / 1,09	-- / 529,96M
Westinghouse Air Brake (WAB)	-- / 1,2	-- / 2,12B
IDEX (IEX)	-- / 2,02	-- / 818,06M
PTC (PTC)	-- / 1,12	-- / 533,08M
Avery Dennison (AVY)	-- / 1,7	-- / 2,18B
UDR (UDR)	-- / 0,1109	-- / 406,49M
CH Robinson (CHRW)	-- / 1,02	-- / 4,89B
Masco (MAS)	-- / 0,6267	-- / 1,92B
Allegion PLC (ALLE)	-- / 1,37	-- / 851,58M
Fortune Brands (FBIN)	-- / 0,5923	-- / 1,01B
<b>Jueves, 27 de abril de 2023</b>		
Microsoft (MSFT)	-- / 2,24	-- / 51,13B
Amazon.com (AMZN)	-- / 0,2057	-- / 124,58B
Eli Lilly (LLY)	-- / 1,76	-- / 6,85B
AbbVie (ABBV)	-- / 2,56	-- / 12,13B
Merck&Co (MRK)	-- / 1,38	-- / 13,8B
AstraZeneca ADR (AZN)	-- / 0,8663	-- / 10,79B
Comcast (CMCSA)	-- / 0,8268	-- / 29,54B
Bristol-Myers Squibb (BMY)	-- / 1,99	-- / 11,57B
Amgen (AMGN)	-- / 4	-- / 6,26B
Intel (INTC)	-- / -0,1571	-- / 11,11B
Honeywell (HON)	-- / 1,92	-- / 8,5B
Caterpillar (CAT)	-- / 3,74	-- / 15B
Altria (MO)	-- / 1,19	-- / 4,88B
Northrop Grumman (NOC)	-- / 5,18	-- / 9,19B
Illinois Tool Works (ITW)	-- / 2,23	-- / 3,98B
Air Products (APD)	-- / 2,64	-- / 3,1B
Hershey Co (HSY)	-- / 2,67	-- / 2,9B
Keurig Dr Pepper (KDP)	-- / 0,3331	-- / 3,29B
Valero Energy (VLO)	-- / 6,58	-- / 34,66B
Roper Technologies (ROP)	-- / 3,86	-- / 1,44B
DexCom (DXCM)	-- / 0,146	-- / 720,67M
Republic Services (RSG)	-- / 1,15	-- / 3,43B
Arthur J Gallagher (AJG)	-- / 2,98	-- / 2,67B



Empresa	BPA / Previsión	Ingresos / Previsión
Newmont Goldcorp (NEM)	-- / 0,4204	-- / 2,81B
Xcel Energy (XEL)	-- / 0,7299	-- / 3,74B
Seagen (SGEN)	-- / -0,8283	-- / 514,12M
L3Harris Technologies (LHX)	-- / 2,89	-- / 4,27B
IQVIA Holdings (IQV)	-- / 2,41	-- / 3,61B
Capital One Financial (COF)	-- / 4,03	-- / 9,08B
Carrier Global (CARR)	-- / 0,4826	-- / 5,04B
WW Grainger (GWW)	-- / 8,5	-- / 4,08B
ResMed (RMD)	-- / 1,59	-- / 1,05B
Digital (DLR)	-- / 0,2205	-- / 1,38B
West Pharmaceutical Services (WST)	-- / 1,65	-- / 691,67M
Tractor Supply (TSCO)	-- / 1,72	-- / 3,32B
FirstEnergy (FE)	-- / 0,6071	-- / 3,04B
Weyerhaeuser (WY)	-- / 0,1476	-- / 1,9B
VeriSign (VRSN)	-- / 1,63	-- / 371,93M
Hartford (HIG)	-- / 2,05	-- / 5,96B
Church&Dwight (CHD)	-- / 0,7663	-- / 1,35B
Baxter (BAX)	-- / 0,49	-- / 3,6B
CBRE A (CBRE)	-- / 0,915	-- / 7,21B
CenterPoint Energy (CNP)	-- / 0,5065	-- / 2,82B
Principal Financial (PFG)	-- / 1,57	-- / 3,19B
CMS Energy (CMS)	-- / 1,15	-- / 2,4B
Cincinnati Financial (CINF)	-- / 1,48	-- / 1,9B
Quest Diagnostics (DGX)	-- / 1,97	-- / 2,22B
Royal Caribbean Cruises (RCL)	-- / -0,7006	-- / 2,81B
Iron Mountain (IRM)	-- / 0,3502	-- / 1,32B
Sirius XM (SIRI)	-- / 0,0664	-- / 2,17B
LKQ (LKQ)	-- / 0,9638	-- / 3,26B
IPG (IPG)	-- / 0,3384	-- / 2,19B
Essex Property (ESS)	-- / 1,28	-- / 410,68M
Bio-Rad Labs (BIO)	-- / 3,8	-- / 684,56M
Textron (TXT)	-- / 1,02	-- / 3,13B
International Paper (IP)	-- / 0,4513	-- / 4,99B
Teleflex (TFX)	-- / 2,97	-- / 687,65M
Healthpeak Properties (PEAK)	-- / 0,0907	-- / 520,48M
Western Digital (WDC)	-- / -1,56	-- / 2,71B
Kimco Realty (KIM)	-- / 0,2057	-- / 433,2M
Domino's Pizza Inc (DPZ)	-- / 2,7	-- / 1,03B
AO Smith (AOS)	-- / 0,7786	-- / 917,52M
Eastman Chemical (EMN)	-- / 1,21	-- / 2,42B
Hasbro (HAS)	-- / 0,023	-- / 877,11M
Mohawk Industries (MHK)	-- / 1,37	-- / 2,75B
<b>Viernes, 28 de abril de 2023</b>		
Exxon Mobil (XOM)	-- / 2,65	-- / 82,9B
Chevron (CVX)	-- / 3,52	-- / 49,99B
Aon (AON)	-- / 5,29	-- / 3,84B
Colgate-Palmolive (CL)	-- / 0,7041	-- / 4,56B
Charter Communications (CHTR)	-- / 7,59	-- / 13,61B
LyondellBasell Industries (LYB)	-- / 1,7	-- / 10,88B
Coterra Energy (CTRA)	-- / 0,7229	-- / 1,62B
Newell Brands (NWL)	-- / -0,0369	-- / 1,8B



Empresa	BPA / Previsión	Ingresos / Previsión
<b>Lunes, 1 de mayo de 2023</b>		
Stryker (SYK)	-- / 2	-- / 4,56B
Arista Networks (ANET)	-- / 1,34	-- / 1,31B
NXP (NXPI)	-- / 3,03	-- / 3,02B
Diamondback (FANG)	-- / 4,74	-- / 2,05B
WEC Energy (WEC)	-- / 1,7	-- / 2,86B
SBA Communications (SBAC)	-- / 1,2	-- / 675,27M
Monolithic (MPWR)	-- / 2,98	-- / 450,11M
Hologic (HOLX)	-- / 0,8824	-- / 959,16M
MGM (MGM)	-- / 0,0167	-- / 3,52B
Mosaic (MOS)	-- / 1,44	-- / 3,36B
FMC (FMC)	-- / 1,76	-- / 1,43B
Everest (RE)	-- / 13,22	-- / 3,36B
Expedia (EXPE)	-- / 0,0773	-- / 2,67B
Loews (L)	-- / --	-- / --
Vornado (VNO)	-- / -0,0239	-- / 453,28M
<b>Martes, 2 de mayo de 2023</b>		
Pfizer (PFE)	-- / 0,9854	-- / 16,72B
T-Mobile US (TMUS)	-- / 1,52	-- / 19,97B
AMD (AMD)	-- / 0,5728	-- / 5,32B
Starbucks (SBUX)	-- / 0,6416	-- / 8,38B
S&P Global (SPGI)	-- / 2,89	-- / 3,06B
Mondelez (MDLZ)	-- / 0,8114	-- / 8,45B
Fiserv (FISV)	-- / 1,57	-- / 4,17B
Eaton (ETN)	-- / 1,77	-- / 5,22B
Marathon Petroleum (MPC)	-- / 5,37	-- / 33,38B
Ford Motor (F)	-- / 0,4036	-- / 39,93B
Emerson (EMR)	-- / 0,975	-- / 3,65B
Ecolab (ECL)	-- / 0,8657	-- / 3,48B
Devon Energy (DVN)	-- / 1,54	-- / 3,46B
AmerisourceBergen (ABC)	-- / 3,31	-- / 60,41B
Cummins (CMI)	-- / 4,65	-- / 8,08B
Fidelity National Info (FIS)	-- / 1,2	-- / 3,41B
Prudential Financial (PRU)	-- / 3,01	-- / 13,29B
ONEOK (OKE)	-- / 1,9	-- / 5,52B
Verisk (VRSK)	-- / 1,19	-- / 633,22M
Zimmer Biomet (ZBH)	-- / 1,64	-- / 1,7B
Edison (EIX)	-- / 0,976	-- / 3,81B
Extra Space Storage (EXR)	-- / 1,4	-- / 513,6M
Martin Marietta Materials (MLM)	-- / 0,9961	-- / 1,24B
Clorox (CLX)	-- / 1,19	-- / 1,81B
Waters (WAT)	-- / 2,62	-- / 697,87M
Howmet (HWM)	-- / 0,3758	-- / 1,49B
Paycom Soft (PAYC)	-- / 2,36	-- / 444,2M
Skyworks (SWKS)	-- / 2,03	-- / 1,15B
PerkinElmer (PKI)	-- / 0,9959	-- / 678,62M
Expeditors Washington (EXPD)	-- / 1,37	-- / 3,31B
Incyte (INCY)	-- / 0,5444	-- / 849,55M
Amcor PLC (AMCR)	-- / 0,1844	-- / 3,7B
Zebra (ZBRA)	-- / 3,92	-- / 1,39B
Jacobs Engineering (J)	-- / 1,8	-- / 3,99B





Empresa	BPA / Previsión	Ingresos / Previsión
Franklin Resources (BEN)	-- / 0,5738	-- / 1,45B
Akamai (AKAM)	-- / 1,32	-- / 910,76M
Leidos (LDOS)	-- / 1,59	-- / 3,65B
Bio-Techne (TECH)	-- / 0,5255	-- / 296,09M
Molson Coors Brewing B (TAP)	-- / 0,2696	-- / 2,23B
Catalent Inc (CTLT)	-- / 0,6547	-- / 1,13B
Jack Henry&Associates (JKHY)	-- / 1,1	-- / 501,03M
Henry Schein (HSIC)	-- / 1,24	-- / 3,08B
Tapestry (TPR)	-- / 0,5989	-- / 1,44B
Match Group (MTCH)	-- / 0,4051	-- / 794,32M
Caesars (CZR)	-- / 0,036	-- / 2,76B
Sealed Air (SEE)	-- / 0,7962	-- / 1,37B
Assurant (AIZ)	-- / 2,81	-- / 2,6B
IPG Photonics (IPGP)	-- / 1,17	-- / 336,4M
Lumen Technologies (LUMN)	-- / 0,1275	-- / 3,74B
<b>Miércoles, 3 de mayo de 2023</b>		
Mastercard (MA)	-- / 2,71	-- / 5,64B
McDonald's (MCD)	-- / 2,3	-- / 5,54B
CVS Health Corp (CVS)	-- / 2,11	-- / 80,98B
Booking (BKNG)	-- / 10,67	-- / 3,77B
Estee Lauder (EL)	-- / 0,5071	-- / 3,73B
PayPal Holdings Inc (PYPL)	-- / 1,1	-- / 6,97B
Vertex (VRTX)	-- / 3,07	-- / 2,33B
Equinix (EQIX)	-- / 2,06	-- / 1,97B
Public Storage (PSA)	-- / 2,69	-- / 1,09B
Pioneer Natural (PXD)	-- / 5,18	-- / 5,02B
Phillips 66 (PSX)	-- / 3,52	-- / 37,44B
MetLife (MET)	-- / 1,97	-- / 17,06B
Corteva (CTVA)	-- / 0,9357	-- / 4,77B
Exelon (EXC)	-- / 0,6601	-- / 5,25B
Realty Income (O)	-- / 0,3223	-- / 893,14M
IDEXX Labs (IDXX)	-- / 2,43	-- / 891,53M
Johnson Controls (JCI)	-- / 0,7312	-- / 6,51B
Yum! Brands (YUM)	-- / 1,12	-- / 1,62B
Williams (WMB)	-- / 0,4714	-- / 2,76B
Rockwell Automation (ROK)	-- / 2,57	-- / 2,1B
Ametek (AME)	-- / 1,41	-- / 1,54B
Cognizant A (CTSH)	-- / 1,05	-- / 4,74B
Allstate (ALL)	-- / 1,57	-- / 11,69B
ANSYS (ANSS)	-- / 1,59	-- / 491,22M
CDW Corp (CDW)	-- / 2,27	-- / 5,63B
Albemarle (ALB)	-- / 7,22	-- / 2,74B
Ingersoll Rand (IR)	-- / 0,5177	-- / 1,48B
Garmin (GRMN)	-- / 1,02	-- / 1,06B
Atmos Energy (ATO)	-- / 2,45	-- / 1,75B
Marathon Oil (MRO)	-- / 0,7425	-- / 1,75B
Tyler Technologies (TYL)	-- / 1,7	-- / 471,44M
CF Industries (CF)	-- / 2,79	-- / 2,02B
APA Corp (APA)	-- / 1,14	-- / 1,92B
Trimble (TRMB)	-- / 0,6691	-- / 930,82M
Host Hotels Resorts (HST)	-- / 0,2371	-- / 1,31B
Ceridian HCM (CDAY)	-- / 0,3119	-- / 361,15M



Empresa	BPA / Previsión	Ingresos / Previsión
Charles River Laboratories (CRL)	-- / 2,59	-- / 985,43M
Qorvo Inc (QRVO)	-- / 0,1263	-- / 621,77M
Dentsply (XRAY)	-- / 0,3441	-- / 940,44M
Federal Realty (FRT)	-- / 0,5918	-- / 277,44M
Generac (GNRC)	-- / 0,4928	-- / 845,53M
<b>Jueves, 4 de mayo de 2023</b>		
Apple (AAPL)	-- / 1,43	-- / 92,61B
ConocoPhillips (COP)	-- / 2,32	-- / 16,01B
Gilead (GILD)	-- / 1,55	-- / 6,3B
American Tower (AMT)	-- / 1,09	-- / 2,74B
Regeneron Pharma (REGN)	-- / 9,82	-- / 3,01B
Zoetis Inc (ZTS)	-- / 1,28	-- / 2,05B
Becton Dickinson (BDX)	-- / 2,75	-- / 4,69B
EOG Resources (EOG)	-- / 2,69	-- / 5,13B
Activision Blizzard (ATVI)	-- / 0,5092	-- / 1,78B
MercadoLibre (MELI)	-- / 2,79	-- / 2,83B
ICE (ICE)	-- / 1,36	-- / 1,87B
Monster Beverage (MNST)	-- / 0,3381	-- / 1,69B
Fortinet (FTNT)	-- / 0,2874	-- / 1,2B
American Electric Power (AEP)	-- / 1,31	-- / 4,66B
Kraft Heinz (KHC)	-- / 0,5985	-- / 6,39B
Motorola (MSI)	-- / 2,06	-- / 2,02B
Parker-Hannifin (PH)	-- / 4,97	-- / 4,75B
Trane Technologies (TT)	-- / 1,33	-- / 3,64B
AIG (AIG)	-- / 1,48	-- / 11,64B
Consolidated Edison (ED)	-- / 1,64	-- / 3,86B
Mettler-Toledo (MTD)	-- / 8,6	-- / 919,16M
DuPont De Nemours (DD)	-- / 0,7954	-- / 2,94B
Aptiv (APTV)	-- / 0,8993	-- / 4,55B
Global Payments (GPN)	-- / 2,29	-- / 2B
Eversource Energy (ES)	-- / 1,36	-- / 3,36B
Willis Towers Watson (WTW)	-- / 2,8	-- / 2,22B
Quanta Services (PWR)	-- / 1,16	-- / 4,09B
Ameren (AEE)	-- / 0,9846	-- / 1,96B
Kellogg (K)	-- / 0,9961	-- / 3,95B
Vulcan Materials (VMC)	-- / 0,6384	-- / 1,57B
Datadog (DDOG)	-- / 0,238	-- / 470,65M
PPL (PPL)	-- / 0,4636	-- / 1,8B
Cardinal Health (CAH)	-- / 1,48	-- / 49,42B
Xylem (XYL)	-- / 0,6177	-- / 1,35B
Ventas (VTR)	-- / -0,0867	-- / 1,04B
Ball (BALL)	-- / 0,5078	-- / 3,59B
Live Nation Entertainment (LYV)	-- / -0,4376	-- / 2,28B
FleetCor (FLT)	-- / 3,69	-- / 880,25M
Lucid Group (LCID)	-- / -0,3909	-- / 328,6M
Paramount Global B (PARA)	-- / 0,1805	-- / 7,43B
Evergy (EVRG)	-- / 0,5732	-- / 1,25B
Alliant Energy (LNT)	-- / 0,7044	-- / 1,04B
Stanley Black Decker (SWK)	-- / -0,7349	-- / 4,02B
Gen Digital (GEN)	-- / 0,45	-- / 956M
BorgWarner (BWA)	-- / 1,09	-- / 4,11B
Regency Centers (REG)	-- / 0,5114	-- / 311,96M



Empresa	BPA / Previsión	Ingresos / Previsión
News Corp (NWS)	-- / 0,0574	-- / 2,4B
News Corp A (NWSA)	-- / 0,0574	-- / 2,4B
Pinnacle West (PNW)	-- / 0,0872	-- / 794,65M
Huntington Ingalls Industries (HII)	-- / 2,89	-- / 2,6B
NRG (NRG)	-- / 1,63	-- / 3,19B
WestRock Co (WRK)	-- / 0,5011	-- / 5,25B
DaVita (DVA)	-- / 1,22	-- / 2,83B
Organon Co (OGN)	-- / 1,13	-- / 1,52B
PENN Entertainment (PENN)	-- / 0,3456	-- / 1,57B
<b>Viernes, 5 de mayo de 2023</b>		
Cigna (CI)	-- / 5,26	-- / 45,6B
Dominion Energy (D)	-- / 1,1	-- / 4,51B
The AES (AES)	-- / 0,3312	-- / 2,95B
EPAM Systems (EPAM)	-- / 2,37	-- / 1,29B
Cboe Global (CBOE)	-- / 1,81	-- / 473,44M
DISH Network (DISH)	-- / 0,4135	-- / 4,08B
<b>Lunes, 8 de mayo de 2023</b>		
McKesson (MCK)	-- / 7,19	-- / 67,98B
Sempra Energy (SRE)	-- / 2,91	-- / 3,89B
Microchip (MCHP)	-- / 1,62	-- / 2,22B
Simon Property (SPG)	-- / 1,45	-- / 1,25B
IFF (IFF)	-- / 0,8693	-- / 3B
Tyson Foods (TSN)	-- / 0,7481	-- / 13,57B
Viatis (VTRS)	-- / 0,6952	-- / 3,82B
Berkshire Hathaway B (BRKb)	-- / 3,74	-- / 78,97B
<b>Martes, 9 de mayo de 2023</b>		
Occidental (OXY)	-- / 1,32	-- / 7,59B
Transdigm (TDG)	-- / 5,4	-- / 1,52B
Sysco (SYY)	-- / 0,9248	-- / 18,51B
Globalfoundries (GFS)	-- / 0,4956	-- / 1,83B
Electronic Arts (EA)	-- / 1,34	-- / 1,76B
Gartner (IT)	-- / 2,06	-- / 1,4B
Fox Corp A (FOXA)	-- / 0,9049	-- / 4,04B
Broadridge (BR)	-- / 2,05	-- / 1,65B
Fox Corp B (FOX)	-- / 0,911	-- / 4,04B
Rivian Automotive (RIVN)	-- / -1,61	-- / 639,7M
Celanese (CE)	-- / 1,63	-- / 2,87B
Norwegian Cruise Line (NCLH)	-- / -0,4176	-- / 1,74B
Under Armour A (UAA)	-- / 0,147	-- / 1,36B
Under Armour C (UA)	-- / 0,1475	-- / 1,36B
Lincoln National (LNC)	-- / 1,9	-- / 4,73B
<b>Miércoles, 10 de mayo de 2023</b>		
Walt Disney (DIS)	-- / 0,975	-- / 21,83B
Marriott Int (MAR)	-- / 1,84	-- / 5,45B
SolarEdge Technologies Inc (SEDG)	-- / 1,94	-- / 930,52M
Etsy Inc (ETSY)	-- / 0,5146	-- / 625,13M
Wynn Resorts (WYNN)	-- / -0,1703	-- / 1,32B
<b>Jueves, 11 de mayo de 2023</b>		
Airbnb (ABNB)	-- / 0,1682	-- / 1,79B
Moderna (MRNA)	-- / -1,53	-- / 1,3B
Constellation Energy (CEG)	-- / 0,9624	-- / 5,77B
STERIS (STE)	-- / 2,18	-- / 1,28B



Empresa	BPA / Previsión	Ingresos / Previsión
<b>Viernes, 12 de mayo de 2023</b>		
Linde PLC (LIN)	-- / 3,11	-- / 8,23B
<b>Lunes, 15 de mayo de 2023</b>		
Take-Two (TTWO)	-- / 0,7076	-- / 1,36B
<b>Martes, 16 de mayo de 2023</b>		
Home Depot (HD)	-- / 3,88	-- / 38,72B
Keysight Technologies (KEYS)	-- / 1,95	-- / 1,38B
<b>Miércoles, 17 de mayo de 2023</b>		
Cisco (CSCO)	-- / 0,9715	-- / 14,4B
TJX (TJX)	-- / 0,7115	-- / 11,81B
Target (TGT)	-- / 1,79	-- / 25,37B
Synopsys (SNPS)	-- / 2,56	-- / 1,39B
Bath & Body Works (BBWI)	-- / 0,2739	-- / 1,4B
<b>Jueves, 18 de mayo de 2023</b>		
Walmart (WMT)	-- / 1,3	-- / 148,36B
Applied Materials (AMAT)	-- / 1,84	-- / 6,39B
JD.com Inc ADR (JD)	-- / 3,77	-- / 243,35B
Ross Stores (ROST)	-- / 1,07	-- / 4,47B
Ralph Lauren A (RL)	-- / 0,5855	-- / 1,47B
<b>Viernes, 19 de mayo de 2023</b>		
Deere&Company (DE)	-- / 8,5	-- / 14,83B
VF (VFC)	-- / 0,1431	-- / 2,73B
<b>Lunes, 22 de mayo de 2023</b>		
Advance Auto Parts (AAP)	-- / 2,56	-- / 3,44B
<b>Martes, 23 de mayo de 2023</b>		
Intuit (INTU)	-- / 8,45	-- / 6,09B
Lowe's (LOW)	-- / 3,5	-- / 21,79B
Agilent Technologies (A)	-- / 1,26	-- / 1,65B
Zoom Video (ZM)	-- / 0,989	-- / 1,08B
Best Buy (BBY)	-- / 1,17	-- / 9,57B
<b>Miércoles, 24 de mayo de 2023</b>		
NVIDIA (NVDA)	-- / 0,9084	-- / 6,49B
Copart (CPRT)	-- / 0,64	-- / 1,01B
<b>Jueves, 25 de mayo de 2023</b>		
Medtronic (MDT)	-- / 1,56	-- / 8,26B
Autodesk (ADSK)	-- / 1,55	-- / 1,27B
Dollar Tree (DLTR)	-- / 1,52	-- / 7,28B
HP Inc (HPQ)	-- / 0,7567	-- / 13,2B
Ulta Beauty (ULTA)	-- / 6,74	-- / 2,6B
Hormel Foods (HRL)	-- / 0,3966	-- / 3,1B
DXC Technology (DXC)	-- / 1,06	-- / 3,62B
Gap (GPS)	-- / -0,1453	-- / 3,3B
<b>Viernes, 26 de mayo de 2023</b>		
PDD Holdings DRC (PDD)	-- / 4,48	-- / 32,2B
Marvell (MRVL)	-- / 0,2927	-- / 1,3B
<b>Martes, 30 de mayo de 2023</b>		
Salesforce Inc (CRM)	-- / 1,59	-- / 8,13B
<b>Miércoles, 31 de mayo de 2023</b>		
Analog Devices (ADI)	-- / 2,75	-- / 3,21B
Palo Alto Networks (PANW)	-- / 0,9348	-- / 1,72B
Hewlett Packard (HPE)	-- / 0,4836	-- / 7,31B
NetApp (NTAP)	-- / 1,35	-- / 1,56B



Empresa	BPA / Previsión	Ingresos / Previsión
PVH (PVH)	-- / 1,93	-- / 2,13B
<b>Jueves, 1 de junio de 2023</b>		
Workday (WDAY)	-- / 1,12	-- / 1,67B
Dollar General (DG)	-- / 2,39	-- / 9,47B
Lululemon Athletica (LULU)	-- / 1,92	-- / 1,91B
Cooper (COO)	-- / 3,02	-- / 859,03M
Zscaler (ZS)	-- / 0,3902	-- / 397,44M
<b>Viernes, 2 de junio de 2023</b>		
CrowdStrike Holdings (CRWD)	-- / 0,5084	-- / 677,4M
<b>Miércoles, 7 de junio de 2023</b>		
Brown Forman (BFb)	-- / 0,43	-- / 987,57M
Campbell Soup (CPB)	-- / 0,6508	-- / 2,24B
<b>Jueves, 8 de junio de 2023</b>		
Broadcom (AVGO)	-- / 10,14	-- / 8,71B
JM Smucker (SJM)	-- / 2,4	-- / 2,18B
<b>Jueves, 15 de junio de 2023</b>		
Adobe (ADBE)	-- / 3,78	-- / 4,77B
<b>Martes, 20 de junio de 2023</b>		
FedEx (FDX)	-- / 4,81	-- / 22,81B
Lennar (LEN)	-- / 2,29	-- / 7,12B
<b>Miércoles, 21 de junio de 2023</b>		
Oracle (ORCL)	-- / 1,58	-- / 13,73B
<b>Jueves, 22 de junio de 2023</b>		
Accenture (ACN)	-- / 3,03	-- / 16,5B
Kroger (KR)	-- / 1,43	-- / 45,24B
Darden Restaurants (DRI)	-- / 2,53	-- / 2,77B
Carnival Corp (CCL)	-- / -0,3285	-- / 4,79B
<b>Viernes, 23 de junio de 2023</b>		
CarMax (KMX)	-- / 0,9399	-- / 7,59B
<b>Martes, 27 de junio de 2023</b>		
FactSet Research (FDS)	-- / 3,6	-- / 527,4M
<b>Miércoles, 28 de junio de 2023</b>		
General Mills (GIS)	-- / 1,06	-- / 5,14B
Paychex (PAYX)	-- / 0,9685	-- / 1,22B
<b>Jueves, 29 de junio de 2023</b>		
Nike (NKE)	-- / 0,672	-- / 12,58B
Micron (MU)	-- / -1,51	-- / 3,69B
Constellation Brands A (STZ)	-- / 2,76	-- / 2,42B
Walgreens Boots (WBA)	-- / 1,1	-- / 34,12B
McCormick&Co (MKC)	-- / 0,5669	-- / 1,66B

Fuente: Refinitiv

## ¿Tiene algún comentario y/o pregunta?

Contáctenos:



Este informe fue confeccionado sólo con propósitos informativos y su intención no es la de recomendar la compra o venta de algún título o bien. Contiene información disponible en el mercado y dichas fuentes se presumen confiables. Sin embargo, no podemos garantizar la integridad o exactitud de las mismas. Todas las opiniones y estimaciones reflejan el juicio actual del autor a la fecha del informe, y su contenido puede ser objeto de cambios sin previo aviso. El valor de una inversión ha de variar como resultado de los cambios en el mercado. La información contenida en este informe no es una predicción de resultados, ni asegura alguno. En la medida en que la información obtenida del informe pueda considerarse como recomendación, dicha información es impersonal y no está adaptada a las necesidades de inversión de ninguna persona específica. Por lo tanto, no refleja todos los riesgos u otros temas relevantes relacionados a las inversiones en los activos mencionados. Antes de realizar una inversión, los interesados deben asegurarse que comprenden las condiciones y cualquier riesgo asociado. Recomendamos que se asesore con un profesional. Research for Traders no recibe ninguna remuneración a consecuencia de las operaciones realizadas sobre activos mencionados en el informe. Se encuentra prohibido reenviar este mail con sus contenidos y/o adjuntos dado que es información privada para aquellos a los cuales se les ha remitido. Por lo tanto, no podrá ser reproducido ni total ni parcialmente sin previa autorización de Research for Traders.

This report is for information purposes only and is not intended to recommend the purchase or sale of any security or investment. It contains information available in the market and such sources presumed to be reliable. However, no guarantees can be made about the integrity or accuracy of it. All opinions and estimates herein reflect the current judgment of the author as of the date of the report and it may be subject to change without notice. The value of any investment may fluctuate as a result of market changes. The information in this report is not a prediction of results and no assurances are given with respect thereto. If any information from the report can be considered as a recommendation, such information is impersonal and not suitable to the investment needs of any specific person. Therefore, it does not disclose all the risks and other significant issues related to an investment in assets mentioned. Before making an investment, potential investors should ensure that they understand the terms and the associated risks. We strongly recommend looking for professional advice. Research for Traders receives no compensation as a result of transactions on assets mentioned in the report. It is not allowed to forward this mail with its contents and/or attachments as it is private information for those who are sent to them. Therefore, it may not be reproduced in whole or in part without prior approval of Research for Traders.

Copyright 2011 © Research for Traders. All rights reserved.